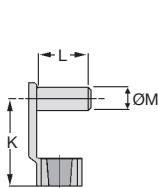


## CLS CLP

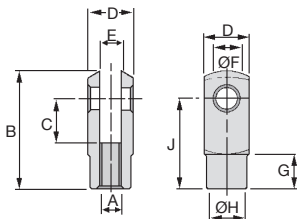
## Acier

- Chape de tringlerie
- Acier demi-dur 9S Mn Pb28  
R=500N/mm<sup>2</sup>
- Selon DIN 71752
- Vendu par multiple,  
nous contacter

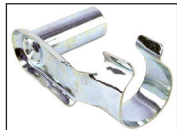
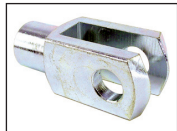
**Montage rapide**



CLP Tourillon



CLS Chape



### REMISES

Qté	1+	6+	20+	50+	100+	250+
Rem.	Prix -10%	-20%	-30%	-40%	Sur demande	

### Chape

Références	A	B	C	D	E (B13)	ØF (H9)	G	ØH	J	Charge statique Co (daN)	Stock*	Prix Uni. 1 à 5
											✓	€
CLS-4	M4 x 0,70	21	8	8	4	4	6,00	8	16	320	✓	2,81 €
CLS-5	M5 x 0,80	26	10	10	5	5	7,50	9	20	500	✓	2,18 €
CLS-6	M6 x 1,00	31	12	12	6	6	9,00	10	24	720	✓	1,94 €
CLS-8	M8 x 1,25	42	16	16	8	8	12,00	14	32	1280	✓	2,44 €
CLS-10	M10 x 1,50	52	20	20	10	10	15,00	18	40	2000	✓	3,55 €
CLS-12	M12 x 1,75	62	24	24	12	12	18,00	20	48	2880	✓	6,63 €
CLS-16	M16 x 2,00	83	32	32	16	16	24,00	26	64	5120	✓	13,64 €
CLS-10C	M10 x 1,25	52	20	20	10	10	15,00	18	40	-	✓	3,76 €
CLS-12C	M12 x 1,25	62	24	24	12	12	18,00	20	48	-	-	6,63 €
CLS-16C	M16 x 1,50	83	32	32	16	16	24,00	26	64	-	✓	13,72 €

### Tourillon à ressort

Références	K	L	ØM	Stock*	Prix Uni. 1 à 5
CLP-4	15	9	4	✓	0,90 €
CLP-5	19	12	5	✓	0,95 €
CLP-6	23	14	6	✓	1,01 €
CLP-8	31	19	8	✓	1,00 €
CLP-10	39	23	10	✓	1,06 €
CLP-12	47	28	12	✓	1,71 €
CLP-16	62	36	16	✓	2,98 €

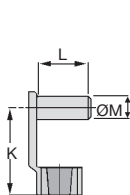
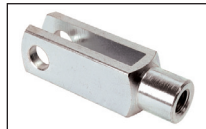
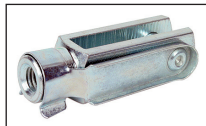
\*Dans la limite du disponible - Dimensions en mm

Acier

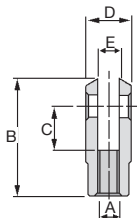
CLL  
CLLP

- Chape de tringlerie
- Acier demi-dur 9S Mn Pb28  
R = 500N/mm<sup>2</sup>
- Selon DIN 71752
- Vendu par multiple, nous contacter

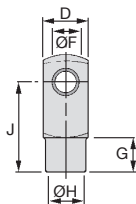
Montage rapide



CLLP Tourillon



CLL Chape



## REMISES

Qté	1+	6+	20+	50+	100+	250+
Rem.	Prix	-10%	-20%	-30%	-40%	Sur demande

## Chape

Références	A	B	C	D	E (B13)	ØF (H9)	G	ØH	J	Charge statique Co (daN)	Stock*	Prix Uni. 1 à 5
CLL-5	M5 x 0,80	36	20	10	5	5	7,50	9	30	500	✓	2,24 €
CLL-6	M6 x 1,00	43	24	12	6	6	9,00	10	36	720	✓	2,39 €
CLL-8	M8 x 1,25	58	32	16	8	8	12,00	14	48	1280	✓	3,47 €
CLL-10	M10 x 1,5	72	40	20	10	10	15,00	18	60	2000	✓	5,84 €
CLL-12	M12 x 1,75	86	48	24	12	12	18,00	20	72	2880	✓	9,45 €

## Tourillon à ressort

Références	K	L	ØM	Stock*	Prix Uni. 1 à 5
CLLP-5	29	12	5	✓	0,95 €
CLLP-6	35	14	6	✓	1,01 €
CLLP-8	47	19	8	✓	1,02 €
CLLP-10	59	23	10	✓	1,15 €
CLLP-12	71	28	12	✓	1,98 €

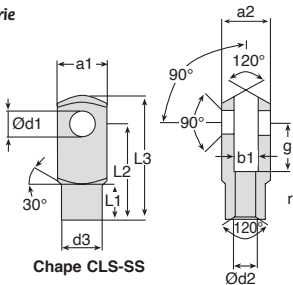
\*Dans la limite du disponible - Dimensions en mm

# Chape et tourillon série courte **inox**

## CLSss CLPss

### Montage avec circlips inox

- Chape de tringlerie
- Matière : inox 303
- Selon DIN 71752, DIN 471-UNI7435
- Tourillon fourni avec 2 circlips



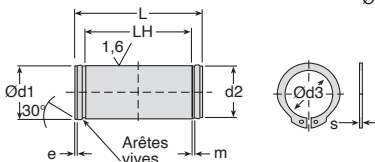
Chape CLS-SS



CLS-SS



CLP-SS



Tourillon CLP-SS

### REMISES

Qté	1+	6+	20+	40+
Rem.	Prix -10%	-20%	Sur demande	Sur demande

### Chape

Références	Ød2 (6H)	b1 (B13)	a1 (h11)	a2	Ød1 (h9)	d3 <sup>+0,3</sup>	L1 <sup>+0,2</sup>	L3 <sup>+0,5</sup>	L2 <sup>+0,3</sup>	g <sup>+0,5</sup>	Charge statique Co (daN)	Stock*	Prix Uni. 1 à 5
CLS-5SS	M5x0,80	5	10	10 <sup>+0,30</sup> <sub>-0,16</sub>	5	9	7,5	26	20	10	500	✓	7,56 €
CLS-6SS	M6x1,00	6	12	12 <sup>+0,30</sup> <sub>-0,16</sub>	6	10	9,0	31	24	12	720	✓	8,11 €
CLS-8SS	M8x1,23	8	16	16 <sup>+0,30</sup> <sub>-0,16</sub>	8	14	12,0	42	32	16	1280	✓	13,64 €
CLS-10CSS	M10x1,25	10	20	20 <sup>+0,30</sup> <sub>-0,16</sub>	10	18	15,0	52	40	20	-	✓	31,48 €
CLS-12SS	M12x1,75	12	24	24 <sup>+0,30</sup> <sub>-0,16</sub>	12	20	18,0	62	48	24	2880	✓	41,02 €
CLS-16CSS	M16x1,5	16	32	32 <sup>+0,30</sup> <sub>-0,16</sub>	16	26	24,0	83	64	32	-	✓	96,84 €
CLS-20CSS	M20x1,5	20	40	40 <sup>+0,30</sup> <sub>-0,20</sub>	20	34	30,0	105	80	40	-	-	Sur demande

### Tourillon

Références	Ød1 (h11)	d2	L <sup>+0,3</sup>	LH <sup>+0,3</sup>	m (H13)	e	Taille des circlips			Stock*	Prix Uni. 1 à 5
							Ød3	s (h11)			
CLP-5SS	5	4,8 <sup>0</sup> <sub>-0,048</sub>	15,0	10,5	0,7	0,5	4,7 <sup>+0,04</sup> <sub>-0,15</sub>	0,6	✓	2,66 €	
CLP-6SS	6	5,7 <sup>0</sup> <sub>-0,048</sub>	17,0	12,5	0,8	0,5	5,6 <sup>+0,04</sup> <sub>-0,15</sub>	0,7	✓	2,59 €	
CLP-8SS	8	7,6 <sup>0</sup> <sub>-0,058</sub>	21,5	16,5	0,9	0,5	7,4 <sup>+0,06</sup> <sub>-0,18</sub>	0,8	✓	2,85 €	
CLP-10SS	10	9,6 <sup>0</sup> <sub>-0,058</sub>	26,0	20,5	1,1	0,5	9,3 <sup>+0,1</sup> <sub>-0,36</sub>	1,0	✓	3,28 €	
CLP-12SS	12	11,5 <sup>0</sup> <sub>-0,110</sub>	31,0	24,5	1,1	1,0	11,0 <sup>+0,1</sup> <sub>-0,36</sub>	1,0	✓	4,31 €	
CLP-16SS	16	15,2 <sup>0</sup> <sub>-0,110</sub>	40,0	32,5	1,1	1,0	14,7 <sup>+0,1</sup> <sub>-0,36</sub>	1,0	✓	4,28 €	
CLP-20SS	20	19,0 <sup>0</sup> <sub>-0,130</sub>	50,0	40,5	1,3	1,5	18,5 <sup>+0,13</sup> <sub>-0,42</sub>	1,2	✓	11,35 €	

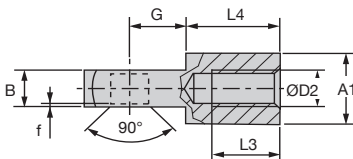
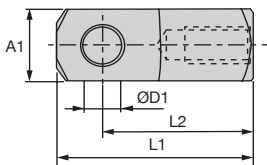
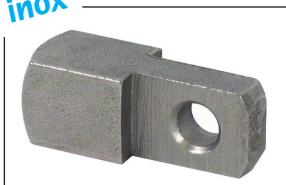
\*Dans la limite du disponible - Dimensions en mm

Acier ou **inox**

CLM  
CLMss

acier  
ou inox

- Chape de tringlerie
- Contre-pièces avec taraudage pour chape DIN71752 série courte
- Acier 11SMnPb30+C zingué blanc/bleu
- Inox 303



### REMISES ACIER

Qté	1+	10+	20+	50+
Rem.	Prix	-10%	-15%	Sur demande

### REMISES INOX

Qté	1+	4+	10+	20+
Rem.	Prix	-10%	-15%	Sur demande

Références	ØD1 H9	ØD2	B	A1 h11	L1 ±0,5	L2 ±0,3	L3	L4	G ±0,2	f ±0,5	Masse (g) ±0,2	Stock*	Prix Uni.
<b>Modèle acier</b>													
CLM-4	4	M4x0,7	4	8	21	16	6	10,0	6,0	0,5	6	✓	2,21 €
CLM-5	5	M5x0,8	5	10	26	20	8	12,5	7,5	0,5	12	✓	3,03 €
CLM-6	6	M6x1	6	12	31	24	11	15,0	9,0	0,5	21	✓	2,37 €
CLM-8	8	M8x1,25	8	16	42	32	14	20,0	12,0	0,5	51	✓	3,95 €
CLM-10	10	M10x1,5	10	20	52	40	18	25,0	15,0	0,5	98	✓	8,70 €
CLM-12	12	M12x1,75	12	24	62	48	22	30,0	18,0	0,5	168	✓	11,47 €
CLM-16	16	M16x2	16	32	83	64	30	40,0	24,0	1,0	397	✓	21,61 €
<b>Modèle inox</b>													
CLM-4/SS	4	M4x0,7	4	8	21	16	6	10,0	6,0	0,5	6	✓	5,31 €
CLM-5/SS	5	M5x0,8	5	10	26	20	8	12,5	7,5	0,5	12	✓	5,69 €
CLM-6/SS	6	M6x1	6	12	31	24	11	15,0	9,0	0,5	21	✓	8,04 €
CLM-8/SS	8	M8x1,25	8	16	42	32	14	20,0	12,0	0,5	51	✓	9,12 €
CLM-10/SS	10	M10x1,5	10	20	52	40	18	25,0	15,0	0,5	98	✓	15,58 €
CLM-12/SS	12	M12x1,75	12	24	62	48	22	30,0	18,0	0,5	168	-	27,85 €
CLM-16/SS	16	M16x2	16	32	83	64	30	40,0	24,0	1,0	397	-	119,65 €

\*Dans la limite du disponible - Dimensions en mm

# Chape et tourillon

## Fiche d'utilisation

