

Pour chape mâle

CLR
CLRss

- Pour fixation de vérin à gaz

- Matières :

Acier

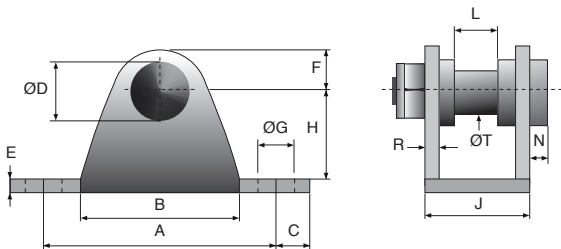
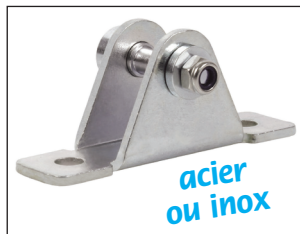
Inox 316L

Avantages

- Permet de fixer des vérins à gaz en combinant les platines avec des chapes mâles **CLM**

Accessoires

- Chapes mâles **CLM** (tome 1 p.329)



REMISES

Qté	1+	6+	10+	15+	20+
Rem.	Prix	-10%	-15%	-20%	Sur demande

Références	A	B	C	E	F	ØG	H	J	ØD	ØT	N	L	R	Charge maxi(N)	Stock*	Prix Uni. 1 à 5
Acier																
CLR-6	51	36	9,5	2,5	9	6,5	20	18	13	6	4,0	6,5	2,5	500	✓	17,81 €
CLR-8	51	36	9,5	2,5	9	6,5	20	18	13	8	4,0	13	2,5	1800	✓	17,81 €
Inox																
CLR-6/SS	51	36	9,5	2,5	9	6,5	20	18	13	6	4,0	6,5	2,5	500	-	157,09 €
CLR-8/SS	51	36	9,5	2,5	9	6,5	20	18	13	8	4,0	13	2,5	1800	✓	144,00 €

*Dans la limite du disponible - Dimensions en mm

CNA
CNG

Pour rotule ou pour chape

- Pour fixation de vérin à gaz

- Matières :

Acier

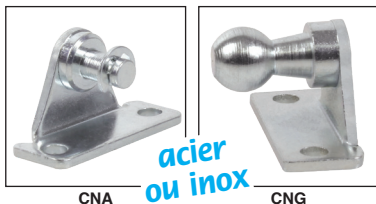
Inox 316L

Avantages

- Permet de fixer des vérins à gaz en combinant les platines avec des rotules RAS ou IBJ ou des chapes CLM

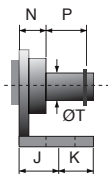
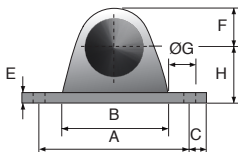
Accessoires

- Rotules RAS (tome 1 p.325)
ou chapes CLM (tome 1 p.329)

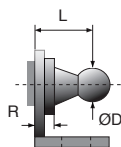


CNA

CNG



CNA
Pour chape



CNG
Pour rotule

EN STOCK*
Sinon contactez-nous

REMISES

Qté	1+	6+	10+	15+	20+
Rem.	Prix	-10%	-15%	-20%	Sur demande

Pour chape

Références													Charge maxi (N)	Prix Uni. 1 à 5		
Acier	Inox	A	B	C	E	F	ØG	H	J	K	ØT	N		P	Acier	Inox
CNA-4	-	19	16	3	1,5	4	3,4	10	5,75	4,25	4	3,5	4,5	180	15,81 €	-
CNA-6	CNA-6/SS	40	34	5	2	10	5,3	16	10	10	6	6,0	7	400	17,81 €	70,69 €
CNA-8	CNA-8/SS	40	34	5	2	10	5,3	16	10	10	8	7,0	11	1800	17,81 €	51,59 €

Pour rotule

Références													Charge maxi (N)	Prix Uni. 1 à 5		
Acier	Inox	A	B	C	E	F	ØG	H	J	K	ØD	L		R	Acier	Inox
CNG-3,5	-	19	16	3	1,5	4	3,4	10	5,75	4,25	8	12,5	4,5	180	32,61 €	-
CNG-5	CNG-5/SS	40	34	5	2	10	5,3	16	10	10	8	13	5	400	17,81 €	72,67 €
CNG-8	CNG-8/SS	40	34	5	2	10	5,3	16	10	10	13	14,5	5	1800	18,42 €	72,67 €

*Dans la limite du disponible - Dimensions en mm

Pour rotule ou pour chape

COA
COG

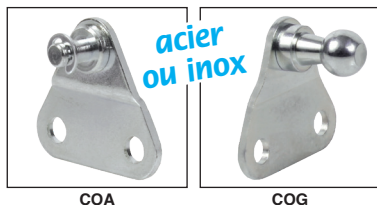
- Pour fixation de vérin à gaz
- Matières :
Acier
Inox 316L

Avantages

- Permet de fixer des vérins à gaz en combinant les platines avec des rotules **RAS** ou **IBJ** ou des chapes **CLM**

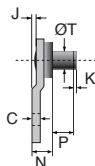
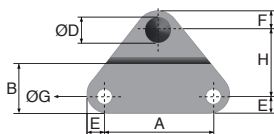
Accessoires

- Rotules **RAS** (tome 1 p.325)
- ou chapes **CLM** (tome 1 p.329)

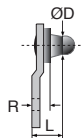


COA

COG



COA
Pour chape



COG
Pour rotule

EN STOCK*
Sinon contactez-nous

REMISES

Qté	1+	6+	10+	15+	20+
Rem.	Prix	-10%	-15%	-20%	Sur demande

Pour chape

Références													Charge	Prix Uni. 1 à 5		
Acier	Inox	A	B	C	E	F	ØG	H	J	K	ØT	N	P	maxi(N)	Acier	Inox
COA-4	-	18	13	1,5	5	5	4,3	16	1	2	4	4,5	4,5	180	18,57 €	-
COA-6	COA-6/SS	18	13	1,5	5	5	4,3	15,6	1	2,5	6	6,5	6,5	180	17,81 €	93,75 €
COA-8	COA-8/SS	55	23	3	7	10	5,3	30	2	5	8	10,0	11	1200	17,81 €	73,31 €

Pour rotule

Références													Charge	Prix Uni. 1 à 5	
Acier	Inox	A	B	C	E	F	ØG	H	J	ØD	L	R	maxi(N)	Acier	Inox
COG-3,5	-	18	13	1,5	5	5	4,3	16	1	8	13,5	5,5	180	17,41 €	-
COG-5	COG-5/SS	18	13	1,5	5	5	4,3	15,6	1	8	13,5	5,5	180	17,81 €	91,64 €
COG-8	COG-8/SS	55	23	3	7	10	5,3	30	2	13	17,5	8	1200	18,25 €	90,52 €

*Dans la limite du disponible - Dimensions en mm