

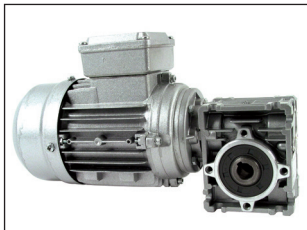


Motoréducteur AC asynchrone 0,09 à 0,22kW

Couple : jusqu'à 22Nm

CHM30 -MOT

- Motoréducteur alternatif asynchrone triphasé
- Ensemble composé d'un réducteur CHM30 et d'un moteur CHT (voir caractéristiques aux pages correspondantes)
- Moteur 4 pôles
- Bride B14
- Vitesse moteur 1400 t/min
- Matière :
Boîtier réducteur : aluminium

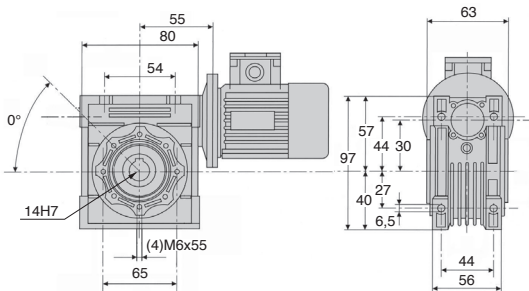


Montage

- Schéma de montage N°3 et 5 sur les fiches techniques (tome 2 p.297)

Accessoires

- Arbre de sortie CHM30-X, CHM30-DX (tome 2 p.313)
- Bras de réaction CHM30-BR (tome 2 p.312)



REMISES

Qté	1+	2+	4+
Rem.	Prix	-15%	Sur demande

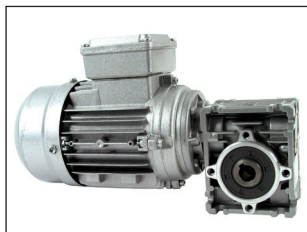
Références	Rapport de réduction	Moteur	Puissance moteur (kW)	Vitesse en charge (t/min)	Couple nominal (Nm)	Facteur de service	Stock*	Prix Uni.
CHM30-7-63C4	7,5:1	63C4	0,22	186,7	9	2,1	✓	255,00 €
CHM30-10-63C4	10:1	63C4	0,22	140,0	11	1,6	✓	255,00 €
CHM30-15-63C4	15:1	63C4	0,22	93,3	16	1,0	✓	254,45 €
CHM30-20-63C4	20:1	63C4	0,22	70,0	20	0,9	✓	254,45 €
CHM30-25-63B4	25:1	63B4	0,18	56,0	20	1,0	✓	249,04 €
CHM30-30-63B4	30:1	63B4	0,18	46,7	22	0,9	✓	249,04 €
CHM30-40-63B4	40:1	63B4	0,18	35,0	21	0,8	✓	249,04 €
CHM30-50-63B4	50:1	63B4	0,18	28,0	19	0,8	✓	249,04 €
CHM30-60-56B4	60:1	56B4	0,09	23,3	18	0,9	✓	239,72 €
CHM30-80-56B4	80:1	56B4	0,09	17,5	13	0,9	✓	239,72 €

*Dans la limite du disponible - Dimensions en mm

CHM40 -MOT

Couple : jusqu'à 52Nm

- Motoréducteur alternatif asynchrone triphasé
- Ensemble composé d'un réducteur CHM40 et d'un moteur CHT (voir caractéristiques aux pages correspondantes)
- Moteur 4 pôles
- Bride B14
- Vitesse moteur 1400 t/min
- Matière :
Boîtier réducteur : aluminium

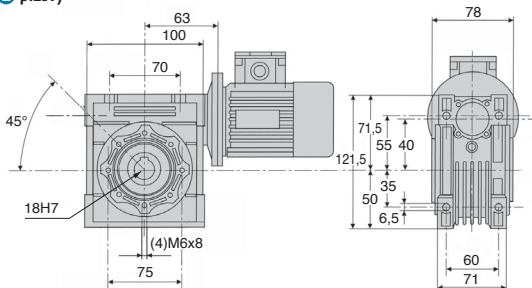


Montage

- Schéma de montage N°3 et 5 sur les fiches techniques (tome 2 p.297)

Accessoires

- Arbre de sortie CHM40-X, CHM40-DX (tome 2 p.313)
- Bras de réaction CHM40-BR (tome 2 p.312)



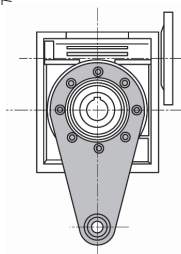
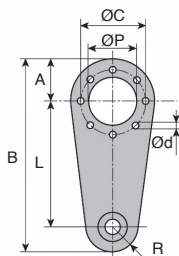
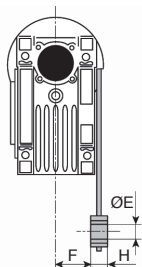
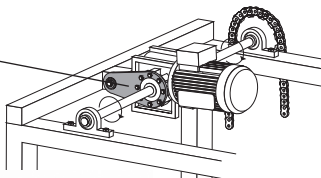
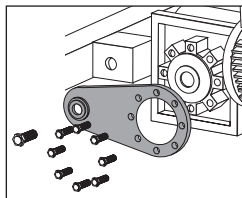
REMISES

Qté	1+	2+	4+
Rem.	Prix	-15%	Sur demande

Références	Rapport de réduction	Moteur	Puissance moteur (kW)	Vitesse en charge (t/min)	Couple nominal (Nm)	Facteur de service	Stock*	Prix Uni.
CHM40-7-71C4	7,5:1	71C4	0,55	186,7	22	1,6	✓	319,39 €
CHM40-10-71C4	10:1	71C4	0,55	140,0	30	1,4	✓	319,39 €
CHM40-15-71C4	15:1	71C4	0,55	93,3	44	0,9	✓	319,39 €
CHM40-20-71C4	20:1	71C4	0,55	70,0	38	1,0	-	319,39 €
CHM40-25-71B4	25:1	71B4	0,37	56,0	45	0,9	✓	300,26 €
CHM40-30-71B4	30:1	71B4	0,37	46,7	52	0,8	✓	300,26 €
CHM40-40-71A4	40:1	71A4	0,25	35,0	43	0,9	✓	285,70 €
CHM40-50-63C4	50:1	63C4	0,22	28,0	44	0,9	✓	282,01 €
CHM40-60-63B4	60:1	63B4	0,18	23,3	42	0,8	-	276,07 €
CHM40-80-63B4	80:1	63B4	0,18	17,5	36	0,8	✓	276,07 €
CHM40-100-63B4	100:1	63B4	0,18	14,0	35	0,8	✓	276,07 €

*Dans la limite du disponible - Dimensions en mm

- Se monte en sortie des réducteurs CHM et CHMR
- Le point d'ancrage du bras de réaction est équipé d'un palier résistant aux vibrations
- Matière acier zingué



REMISES **A**

Qté	1+	3+	6+
Rem.	Prix -20% Sur demande		

REMISES **B**

Qté	1+	2+	4+
Rem.	Prix -20% Sur demande		

Références	L	R	F	H	ØE	A	B	ØC	ØD	ØP	Masse (kg)	Stock	Prix Uni.
												Stock	
CHM30-BR	85	15	24,0	14	8	38	138	65	7	55	0,18	✓	A 11,32 €
CHM40-BR	100	18	31,5	14	10	44	162	75	7	60	0,24	✓	A 13,29 €
CHM50-BR	100	18	38,5	14	10	50	168	85	9	70	0,27	✓	A 15,06 €
CHM63-BR	150	18	49,0	14	10	55	223	95	9	80	0,57	✓	A 20,73 €
CHM75-BR	200	30	47,5	25	20	70	300	115	9	95	1,10	✓	B 33,85 €
CHM90-BR	200	30	57,5	25	20	80	310	130	11	110	1,26	✓	B 49,09 €
CHM110-BR	250	35	62,0	30	25	100	385	165	11	130	1,92	-	B 65,92 €

*Dans la limite du disponible - Dimensions en mm