

Charnière invisible acier ou inox

Stock Inx

CHINV Montage encastré ou en applique

- Charnière invisible à biellettes

- Ouverture à 90°

- Matière :

Acier zingué avec axe et biellette
en inox 430

Inox 316L brut

Avantage

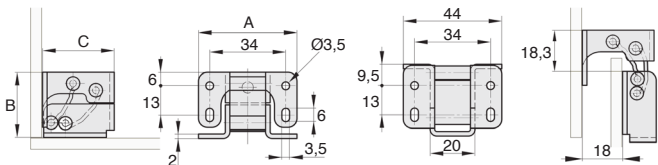
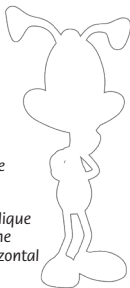
- Invisible lorsque la porte est fermée

Montage

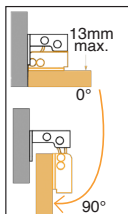
- Pour montage encastré ou en applique

- Pour montage à droite ou à gauche

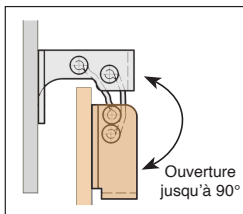
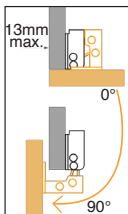
- Pour montage axe vertical ou horizontal



Montage porte encastrée



Montage porte en applique



REMISES

Qté	1+	6+	20+	50+
Rem.	-5%	-10%	Sur demande	

Référence	Matière	A	B	C	Masse (g)	Stock*	Prix Uni. 1 à 5
CHINV-4429	Acier	44	29	32	64	✓	22,21 €
CHINV-4429/SS	Inox 316L	44	29	32	64	-	31,04 €

*Dans la limite du disponible - Dimensions en mm



Charnière invisible acier ou inox

Montage encastré ou en applique CHINV

- Charnières invisibles à biellettes (taille Médium)

- Ouverture 125°

- Matières:

Acier zingué ou inox 316L brut

Biellettes en aluminium

Axes en acier zingué ou inox 304 Cu

Avantage

- Invisibles lorsque la porte est fermée

Montage

- Pour montage encastré ou en applique

- Pour montage à droite ou à gauche

- Pour axe vertical ou horizontal

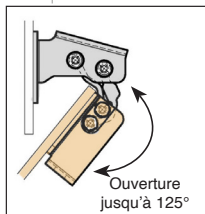
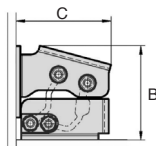
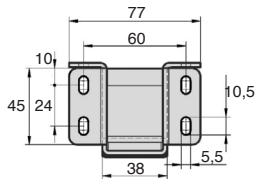
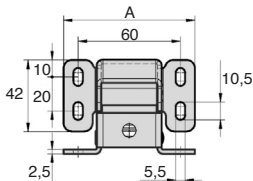
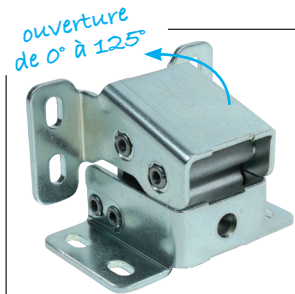
Angles d'ouverture variables

suivant l'épaisseur de l'ouvrant :

- Epaisseur jusqu'à 10 mm : angle d'ouverture jusqu'à 125°

- Epaisseur 15 mm : angle d'ouverture jusqu'à 115°

- Epaisseur 20 mm : angle d'ouverture jusqu'à 108°



REMISES

Qté	1+	6+	20+	50+
Rem. Prix	-5%	-10%	Sur demande	

Référence	Matière	A	B	C	Masse (g)	Prix Uni. 1 à 5
CHINV-7755	Acier	77	55.2	54.0	250	18.38 €
CHINV-7755/SS	Inox	77	55.2	54.0	250	32.93 €

Dimensions en mm



Charnière Hi-Klik™ à encliquetage

Positionnement tous les 30° Aluminium anodisé

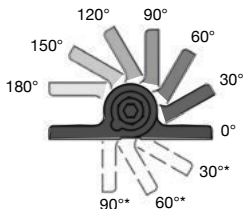
CHAK

- Charnière permettant le positionnement d'un ouvrant tous les 30° et de le maintenir sans élément auxiliaire

- Charnière en façade à visser
- Encombrement réduit
- Angle total d'ouverture 180° (et jusqu'à 270° selon montage)
- T° d'utilisation -30°C à +70°C
- Vis de fixation DIN912 (non fournies)
- Matières :

Ailes : Aluminium anodisé noir
 Mécanisme d'encliquetage : acier fritté brut
 Rondelle PA noir
 Vis et écrou inox

- Nombre de cycles : 30 000 (avec perte de couple 20%)



Positions angulaires d'encliquetage

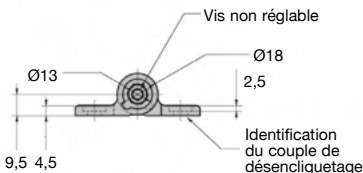
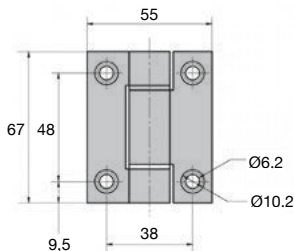
*positions indicatives en fonction des panneaux

Applications

- Capotage de machine
- Afficheur industriel et écran LCD
- Appui-tête de siège

Info.

- Le couple de maintien est réglé en usine et ne peut pas être modifié par l'utilisateur



REMISES

Qté	1+	6+	20+
Rem.	Prix	-5%	Sur demande

Références	Couple de maintien de l'ouvrant**(Nm)	Couple de désencliquetage**(Nm)	Masse (g)	Stock*	Prix Uni. 1 à 5
CHAK6755-L-AN	0,8	1,8	106	-	57,82 €
CHAK6755-M-AN	1,2	2,5	106	✓	62,95 €
CHAK6755-H-AN	2,0	3,2	106	✓	69,42 €

**Tolérance +/-20% *Dans la limite du disponible - Dimensions en mm

Tél/ **0 825 88 5000**
 Service 0,15 € / min
 + prix appel

cial2@hpcurope.com

HPC

Tome 5 2021

5 253

Charnière à friction miniature



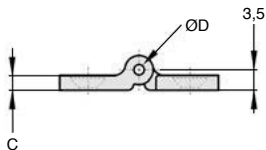
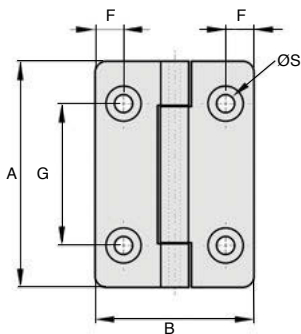
CHAFRMINI

POM noir ou blanc

- Charnière en façade à visser
- Ouverture 270°
- Matières :
 - POM noir ou blanc
 - Broche en inox 304
- Testé sur 20 000 cycles d'ouverture / fermeture

Avantages

- Charnière miniature, faible encombrement
- Maintient un ouvrant en position grâce à son système autobloquant



REMISES

Qté	1+	6+	20+	50+
Rem.	Prix	-5%	-10%	Sur demande

Références	Couleur	A	B	C	ØD	F	G	ØS	Couple		Stock*	Prix Uni. 1 à 5
									Friction (Nm)	Masse (g)		
CHAFR4028/MIN/B	Noir	40	28	2,5	2	5	25	3,2	0,25	5	✓	10,82 €
CHAFR4028/MIN/W	Blanc	40	28	2,5	2	5	25	3,2	0,25	5	✓	10,82 €

*Dans la limite du disponible - Dimensions en mm



Charnière à friction réglable

Aluminium anodisé

CHAFR

- Charnière en façade à visser

- Matières :

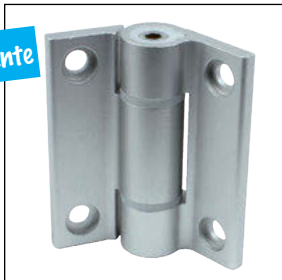
Aluminium

Cartouche : POM

Vis de réglage : Inox A2

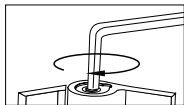
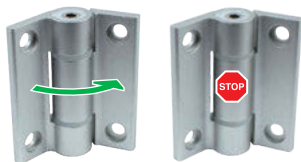
- Finition anodisée incolore ou noire
- Couple de maintien : 0 à 5 Nm maximum.
- Réglable avec clé hexagonale de 4 (non fournie)
- Résistance à la traction : 6000 N
- Résistance au cisaillement : 5000 N
- T° d'utilisation : -20°C à +80°C

Autobloquante

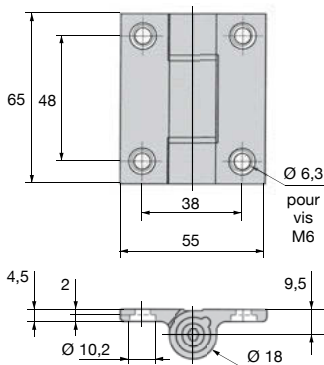


Avantages

- Couple de maintien réglable
- Charnière esthétique
- Maintient un ouvrant en position grâce à son système autobloquant



Réglage de la friction



REMISES

Qté	1+	6+	20+	50+
Rem.		-5%	-10%	Sur demande

Références	Finition	Stock*	Prix Uni. 1 à 5
CHAFR6555/AI	Anodisée incolore	✓	25,59 €
CHAFR6555/AN	Anodisée noire	✓	25,59 €

*Dans la limite du disponible - Dimensions en mm

Tél/

0 825 88 5000
Service 0,15 € / min
+ prix appel

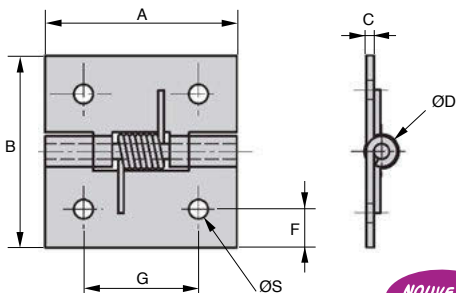
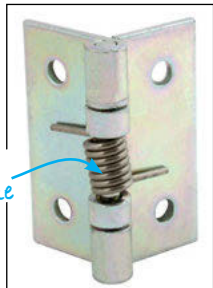
cial2@hpcurope.com

HPC

Tome 5 2021

5 255

- Charnière à ressort ouvrant ou fermant
- En tôle à nœud roulé
- Matières :
 - Charnière CHAR/Z : acier zingué, ressort inox
 - Charnière CHAR/SS : inox 304 brut, ressort inox
- Couple du ressort ouvrant :
 - M(0°) : 1,5 Nm
 - M(90°) : 1,1 Nm
 - M(180°) : 0,65 Nm
- Couple du ressort fermant :
 - M(0°) : 0,65 Nm
 - M(90°) : 1,1 Nm
 - M(180°) : 1,5 Nm



**NOUVELLES
REMISES**

REMISES

Qté	1+	6+	20+	50+
Rem.	Prix	-10%	-20%	Sur demande

Références	A	B	C	ØD	F	G	ØS	Ressort	Masse (g)	Stock*	Prix Uni. 1 à 5
Acier											
CHAR5050/Z	50	50	2	4	9	30	5	Ouvrant	50	✓	10,31 €
CHAR5050-F/Z	50	50	2	4	9	30	5	Fermant	50	✓	10,79 €
Inox											
CHAR5050/SS	50	50	2	4	10	30	5	Ouvrant	50	✓	16,11 €
CHAR5050-F/SS	50	50	2	4	10	30	5	Fermant	50	✓	18,53 €

*Dans la limite du disponible - Dimensions en mm

- Charnière à ressort ouvrant ou fermant

- En tôle à nœud roulé

- Matières :

Charnière : acier

Ressort : inox 304

- Finition brute

- Couple du ressort ouvrant :

M(0°) : 0,09 Nm

M(90°) : 0,07 Nm

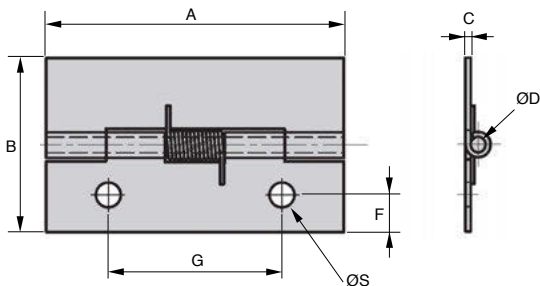
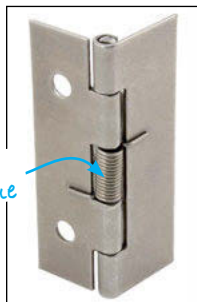
M(180°) : 0,045 Nm

- Couple du ressort fermant :

M(0°) : 0,045 Nm

M(90°) : 0,07 Nm

M(180°) : 0,09 Nm

Retour
automatiqueNOUVELLES
REMISES

REMISES

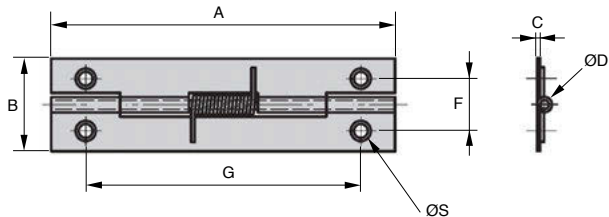
Qté	1+	6+	20+	50+
Rem.	Prix	-10%	-20%	Sur demande

Références	A	B	C	ØD	F	G	ØS	Ressort	Masse (g)	Stock*	Prix Uni. 1 à 5
CHAR6035	60	35	1	3	7,5	35	5	Ouvrant	22	✓	17,54 €
CHAR6035-F	60	35	1	3	7,5	35	5	Fermant	22	✓	13,07 €

*Dans la limite du disponible - Dimensions en mm

Tél/ 0 825 88 5000
Service 0,15 € / min
+ prix appel

- Charnière à ressort ouvrant
- En tôle à nœud roulé
- Matières :
 - Charnière **CHAR** : acier, ressort inox
 - Charnière **CHAR/SS** : inox 304, ressort inox
- Finition brute
- Couple du ressort :
 - M(0°) : 0,12 Nm
 - M(90°) : 0,09 Nm
 - M(180°) : 0,06 Nm



**NOUVELLES
REMISES**

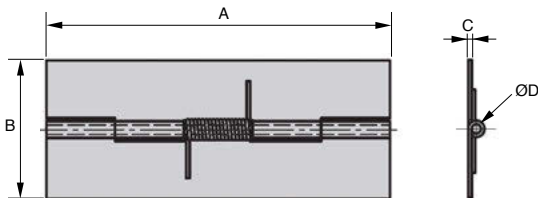
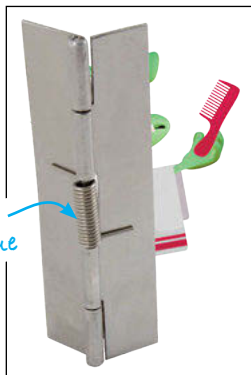
REMISES

Qté	1+	6+	20+	50+
Rem.	Prix -10%	-20%	Sur demande	

Références	A	B	C	ØD	F	G	ØS	Ressort	Masse (g)	Stock*	Prix Uni. 1 à 5
Acier											
CHAR7520	75	20	0,8	1,8	11,2	60	2	Ouvrant	11,5	✓	9,26 €
Inox											
CHAR7520/SS	75	20	0,8	1,8	11,2	60	2	Ouvrant	11,5	✓	12,83 €

*Dans la limite du disponible - Dimensions en mm

- Charnière à ressort ouvrant
- En tôle à nœud roulé
- Matières :
Charnière **CHAR** : acier, ressort inox
Charnière **CHAR/SS** : inox 304, ressort inox
- Finition brute
- Couple du ressort :
M(0°) : 0,12 Nm
M(90°) : 0,095 Nm
M(180°) : 0,07 Nm



**NOUVELLES
REMISES**

REMISES

Qté	1+	6+	20+	50+
Rem. Prix	-10%	-20%	Sur demande	

Références	A	B	C	ØD	Ressort	Masse (g)	Stock*	Prix Uni. 1 à 5
Acier								
CHAR7530	75	30	0,8	2	Ouvrant	17	-	12,95 €
Inox								
CHAR7530/SS	75	30	0,8	2	Ouvrant	17	✓	23,13 €

*Dans la limite du disponible - Dimensions en mm

Tél/ 0 825 88 5000
 Service 0,15 € / min
 + prix appel

- Charnière à ressort ouvrant ou fermant

- En tôle à nœud roulé

- Matières :

Charnière **CHAR** : acier, ressort inox

Charnière **CHAR/SS** : inox 304, ressort inox

- Finition brute

- Broche bloquée par picotage

- Couple du ressort ouvrant :

M(0°) : 0,9 Nm

M(90°) : 0,86 Nm

M(180°) : 0,6 Nm

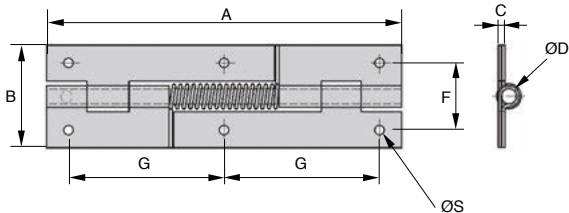
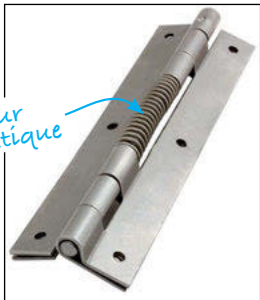
- Couple du ressort fermant :

M(0°) : 0,6 Nm

M(90°) : 0,86 Nm

M(180°) : 0,9 Nm

Retour automatique



**NOUVELLES
REMISES**

REMISES

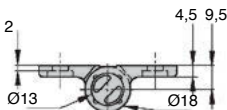
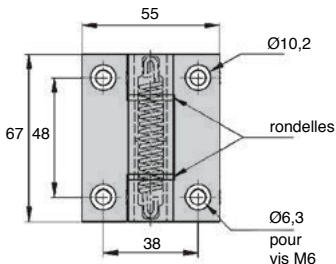
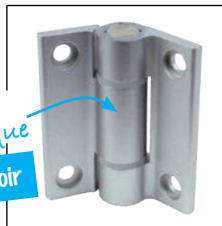
Qté	1+	6+	20+	50+
Rem. Prix	-10%	-20%	Sur demande	

Références	A	B	C	ØD	F	G	ØS	Ressort	Masse (g)	Stock*	Prix Uni. 1 à 5
Acier											
CHAR16046	160	46	3	6,5	30	70	4,2	Ouvrant	208	✓	27,66 €
CHAR16046-F	160	46	3	6,5	30	70	4,2	Fermant	208	✓	27,66 €
Inox											
CHAR16046/SS	160	46	3	6,5	30	70	4,2	Ouvrant	208	✓	32,60 €

*Dans la limite du disponible - Dimensions en mm

- Charnière à mécanisme invisible
- Ouverture ou fermeture automatique d'un ouvrant
- Résistance à l'humidité
- Design élégant
- Jeu réduit
- Angle total d'ouverture 180°
- T° d'utilisation -20°C à +80°C
- Vis de fixation DIN912 (non fournies)
- Matières :
 - Aluminium anodisé incolore ou noir
 - Embout PA6.6
 - Rondelle POM
 - Ressort acier
- Les charnières 0,35Nm sont garanties pour 30 000 cycles
- Les charnières 1,30Nm sont garanties pour 10 000 cycles

Retour automatique
Existe en noir



Applications

- Articulation de porte ou capotage
- Machines industrielles
- Mobilier métallique
- Matériel médical

NOUVELLES
REMISES

REMISES

Qté	1+	6+	20+	50+
Rem.	Prix	-5%	-10%	Sur demande

Références	Couple (Nm)			Ressort	Anodisation	Masse (g)	Stock*	Prix Uni. 1 à 5
	à 0°	à 90°	à 180°					
CHAR6755-L-AG	0,35	0,24	0,12	ouvrant	incolore	110	✓	28,75 €
CHAR6755-L-AN	0,35	0,24	0,12	ouvrant	noire	110	-	28,75 €
CHAR6755-H-AG	1,3	1,1	0,9	ouvrant	incolore	110	✓	31,25 €
CHAR6755-H-AN	1,3	1,1	0,9	ouvrant	noire	110	✓	31,25 €
CHAR6755-H-AG-F	1,3	1,1	0,9	fermant	incolore	110	✓	36,62 €
CHAR6755-H-AN-F	1,3	1,1	0,9	fermant	noire	110	-	36,62 €

*Dans la limite du disponible - Dimensions en mm