

## CHB3B5 Bride B5 - Couple jusqu'à 22Nm

- Rapport de 7:1 à 70:1
- Avec bride d'entrée B5
- Vitesse maxi en entrée 2800t/min
- Matière :  
Aluminium
- Lubrification huile synthétique ISO VG320
- Peut être monté dans toutes les positions
- Température d'utilisation : -25°C à +50°C

### Avantages

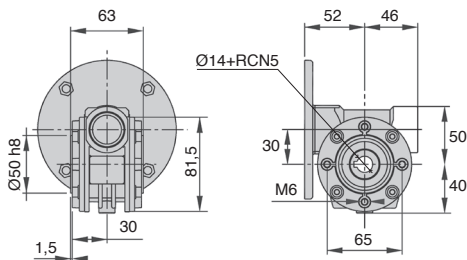
- Idéal avec un moteur 4 pôles tournant à 1400t/min

### Info

- \*RCN: Rainure de Clavette Normalisée
- Dimensions bride et alésage d'entrée : voir moteur CHT (tome 2 p.280-284)

### Accessoires

- Pieds CHB3-FP
- Arbres de sortie CHB3-X et CHB3-DX
- Bras de réaction CHB3-BR
- Moteur CHT56B4-B5, CHT63B4-B5 (tome 2 p.280 et p.281)



### REMISES

|           |                  |    |    |
|-----------|------------------|----|----|
| Qté       | 1+               | 3+ | 6+ |
| Rem. Prix | -20% Sur demande |    |    |

Couple en sortie  
maxi (à 1400t/min)

| Références   | Rapport de réduction | Bride d'entrée | Couple en entrée (Nm) | Irréversibilité |           | Masse (kg) | Prix Uni. 1 à 2 |
|--------------|----------------------|----------------|-----------------------|-----------------|-----------|------------|-----------------|
|              |                      |                |                       | Statique        | Dynamique |            |                 |
| CHB3-7-63B5  | 7                    | 63B5           | 8                     | Non             | Non       | 1          |                 |
| CHB3-10-63B5 | 10                   | 63B5           | 11                    | Non             | Non       | 1          |                 |
| CHB3-15-63B5 | 15                   | 63B5           | 16                    | Aléatoire       | Non       | 1          |                 |
| CHB3-20-63B5 | 20                   | 63B5           | 20                    | Aléatoire       | Non       | 1          |                 |
| CHB3-30-63B5 | 30                   | 63B5           | 22                    | Aléatoire       | Non       | 1          |                 |
| CHB3-40-63B5 | 40                   | 63B5           | 18                    | Oui             | Faible    | 1          |                 |
| CHB3-60-63B5 | 60                   | 63B5           | 18                    | Oui             | Faible    | 1          |                 |
| CHB3-70-56B5 | 70                   | 56B5           | 15                    | Oui             | Oui       | 1          |                 |

Dimensions en mm



# Réducteur à roue et vis sans fin

## Bride B14 - Couple jusqu'à 22Nm CHB3B14

- Rapport de 7:1 à 70:1
- Avec bride d'entrée B14
- Vitesse maxi en entrée 2800t/min
- Matière : Aluminium
- Lubrification huile synthétique ISO VG320
- Peut être monté dans toutes les positions
- Température d'utilisation : -25°C à +50°C

### Avantages

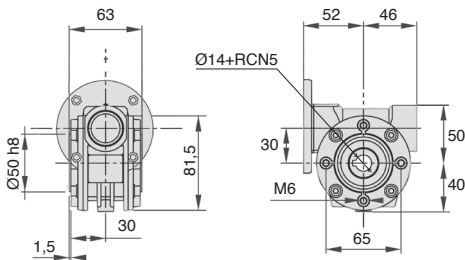
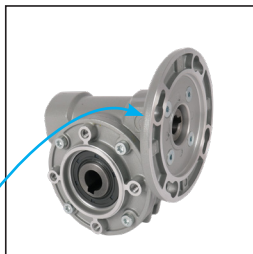
- Idéal avec un moteur 4 pôles tournant à 1400t/min

### Info

- \*RCN: Rainure de Clavette Normalisée
- Dimensions bride et alésage d'entrée : voir moteur CHT (tome 2) p.280-284)

### Accessoires

- Pieds CHB3-FP
- Arbres de sortie CHB3-X et CHB3-DX
- Bras de réaction CHB3-BR
- Moteur CHT56B4-B14, CHT63B4-B14 (tome 2) p.280 et p.281)



### REMISES

|           |      |             |    |
|-----------|------|-------------|----|
| Qté       | 1+   | 3+          | 6+ |
| Rem. Prix | -20% | Sur demande |    |

| Références    | Rapport de réduction | Bride d'entrée | Couple en sortie maxi (à 1400t/min en entrée) (Nm) | Irréversibilité Statique | Irréversibilité Dynamique | Masse (kg) | Prix Uni. 1 à 2 |
|---------------|----------------------|----------------|--|--------------------------|---------------------------|------------|-----------------|
| CHB3-7-63B14  | 7                    | 63B14          | 8  | Non                      | Non                       | 1          |                 |
| CHB3-10-63B14 | 10                   | 63B14          | 11   | Non                      | Non                       | 1          |                 |
| CHB3-15-63B14 | 15                   | 63B14          | 16   | Aléatoire                | Non                       | 1          |                 |
| CHB3-20-63B14 | 20                   | 63B14          | 20   | Aléatoire                | Non                       | 1          |                 |
| CHB3-30-63B14 | 30                   | 63B14          | 22   | Aléatoire                | Non                       | 1          |                 |
| CHB3-40-63B14 | 40                   | 63B14          | 18   | Oui                      | Faible                    | 1          |                 |
| CHB3-60-63B14 | 60                   | 63B14          | 18   | Oui                      | Faible                    | 1          |                 |
| CHB3-70-56B14 | 70                   | 56B14          | 15   | Oui                      | Oui                       | 1          |                 |

Dimensions en mm

## CHB4B5 Bride B5 - Couple jusqu'à 41Nm

### Rapport de 7:1 à 100:1

- Avec bride d'entrée B5
- Vitesse maxi en entrée 2800t/min
- Matière : Aluminium
- Lubrification huile synthétique ISO VG320
- Peut être monté dans toutes les positions
- Température d'utilisation : -25°C à +50°C

### Avantages

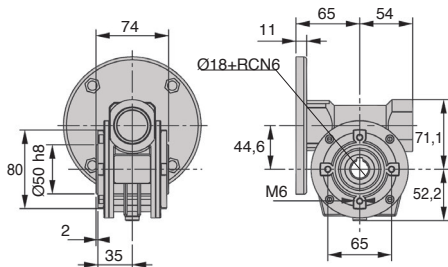
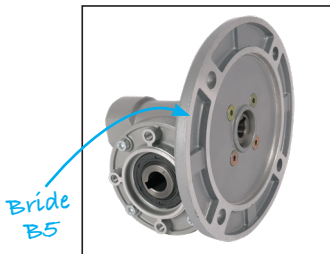
- Idéal avec un moteur 4 pôles tournant à 1400t/min

### Info

- \*RCN: Rainure de Clavette Normalisée
- Dimensions bride et alésage d'entrée : voir moteur CHT (tome 2 p.280-284)

### Accessoires

- Pieds CHB4-FP
- Arbres de sortie CHB4-X et CHB4-DX
- Bras de réaction CHB4-BR
- Moteur CHT63B4-B5, CHT71B4-B5 (tome 2 p.281 et p.282)



### REMISES

|           |      |             |    |
|-----------|------|-------------|----|
| Qté       | 1+   | 3+          | 6+ |
| Rem. Prix | -20% | Sur demande |    |

| Références    | Rapport de réduction | Bride d'entrée | Couple en sortie maxi (à 1400t/min en entrée) (Nm) |           | Irréversibilité |           | Masse (kg) | Prix Uni. 1 à 2 |
|---------------|----------------------|----------------|--|-----------|-----------------|-----------|------------|-----------------|
|               |                      |                | Statique   | Dynamique | Statique        | Dynamique |            |                 |
| CHB4-7-63B5   | 7                    | 63B5           | 22   | Non       | Non             | 2,1       |            |                 |
| CHB4-10-63B5  | 10                   | 63B5           | 30   | Non       | Non             | 2,1       |            |                 |
| CHB4-14-63B5  | 14                   | 63B5           | 29   | Non       | Non             | 2,1       |            |                 |
| CHB4-20-63B5  | 20                   | 63B5           | 38   | Aléatoire | Non             | 2,1       |            |                 |
| CHB4-28-63B5  | 28                   | 63B5           | 40   | Aléatoire | Non             | 2,1       |            |                 |
| CHB4-35-63B5  | 35                   | 63B5           | 41   | Aléatoire | Non             | 2,1       |            |                 |
| CHB4-46-63B5  | 46                   | 63B5           | 37   | Oui       | Faible          | 2,1       |            |                 |
| CHB4-60-63B5  | 60                   | 63B5           | 37   | Oui       | Faible          | 2,1       |            |                 |
| CHB4-70-63B5  | 70                   | 63B5           | 33   | Oui       | Faible          | 2,1       |            |                 |
| CHB4-100-63B5 | 100                  | 63B5           | 30   | Oui       | Oui             | 2,1       |            |                 |

Dimensions en mm



# Réducteur à roue et vis sans fin

## Bride B14 - Couple jusqu'à 41Nm CHB4B14

### Rapport de 7:1 à 100:1

- Avec bride d'entrée B14
- Vitesse maxi en entrée 2800t/min
- Matière : Aluminium
- Lubrification huile synthétique ISO VG320
- Peut être monté dans toutes les positions
- Température d'utilisation : -25°C à +50°C

### Avantages

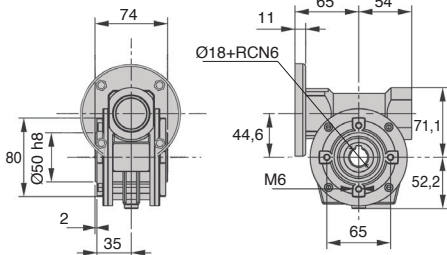
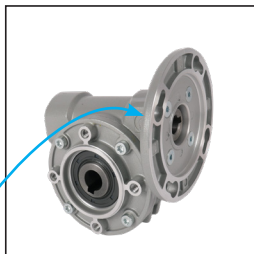
- Idéal avec un moteur 4 pôles tournant à 1400t/min

### Info

- \*RCN: Rainure de Clavette Normalisée
- Dimensions bride et alésage d'entrée : voir moteur CHT (tome 2) p.280-284)

### Accessoires

- Pieds CHB4-FP
- Arbres de sortie CHB4-X et CHB4-DX
- Bras de réaction CHB4-BR
- Moteur CHT63B4-B14, CHT71B4-B14 (tome 2) p.281 et p.282)



### REMISES

| Qté  | 1+   | 3+   | 6+          |
|------|------|------|-------------|
| Rem. | Prix | -20% | Sur demande |

| Références     | Rapport de réduction | Bride d'entrée | Couple en sortie maxi (à 1400t/min en entrée) (Nm) |           | Irréversibilité |           | Masse (kg) | Prix Uni. 1 à 2 |
|----------------|----------------------|----------------|--|-----------|-----------------|-----------|------------|-----------------|
|                |                      |                | Statique   | Dynamique | Statique        | Dynamique |            |                 |
| CHB4-7-63B14   | 7                    | 63B14          | 22   | Non       | Non             | 2,1       |            |                 |
| CHB4-10-63B14  | 10                   | 63B14          | 30   | Non       | Non             | 2,1       |            |                 |
| CHB4-14-63B14  | 14                   | 63B14          | 29   | Non       | Non             | 2,1       |            |                 |
| CHB4-20-63B14  | 20                   | 63B14          | 38   | Aléatoire | Non             | 2,1       |            |                 |
| CHB4-28-63B14  | 28                   | 63B14          | 40   | Aléatoire | Non             | 2,1       |            |                 |
| CHB4-35-63B14  | 35                   | 63B14          | 41   | Aléatoire | Non             | 2,1       |            |                 |
| CHB4-46-63B14  | 46                   | 63B14          | 37   | Oui       | Faible          | 2,1       |            |                 |
| CHB4-60-63B14  | 60                   | 63B14          | 37   | Oui       | Faible          | 2,1       |            |                 |
| CHB4-70-63B14  | 70                   | 63B14          | 33   | Oui       | Faible          | 2,1       |            |                 |
| CHB4-100-63B14 | 100                  | 63B14          | 30   | Oui       | Oui             | 2,1       |            |                 |

Dimensions en mm

## CHB5B5 Bride B5 - Couple jusqu'à 73Nm

### Rapport de 7:1 à 100:1

- Avec bride d'entrée B5
- Vitesse maxi en entrée 2800/min
- Matière :  
Aluminium
- Lubrification huile synthétique ISO VG320
- Peut être monté dans toutes les positions
- Température d'utilisation : -25°C à +50°C

### Avantages

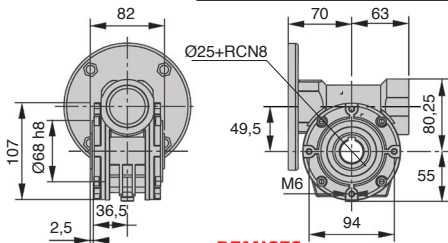
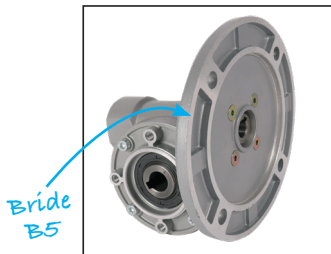
- Idéal avec un moteur 4 pôles tournant à 1400/min

### Info

- \*RCN: Rainure de Clavette Normalisée
- Dimensions bride et alésage d'entrée : voir moteur CHT (tome 2 p.280-284)

### Accessoires

- Pieds CHB5-FP
- Arbres de sortie CHB5-X et CHB5-DX
- Bras de réaction CHB5-BR
- Moteur CHT63B4-B5, CHT71B4-B5 (tome 2 p.281 et p.282)



### REMISES

|           |      |             |    |
|-----------|------|-------------|----|
| Qté       | 1+   | 3+          | 6+ |
| Rem. Prix | -20% | Sur demande |    |

| Références    | Rapport de réduction | Bride d'entrée | Couple en sortie maxi (à 1400/min en entrée) |  | Irréversibilité |           | Masse (kg) | Prix Uni. 1 à 2 |
|---------------|----------------------|----------------|--|--|-----------------|-----------|------------|-----------------|
|               |                      |                | (Nm)   |  | Statique        | Dynamique |            |                 |
| CHB5-7-71B5   | 7                    | 71B5           | 40   |  | Non             | Non       | 3          |                 |
| CHB5-10-71B5  | 10                   | 71B5           | 49   |  | Non             | Non       | 3          |                 |
| CHB5-14-71B5  | 14                   | 71B5           | 57   |  | Non             | Non       | 3          |                 |
| CHB5-18-71B5  | 18                   | 71B5           | 52   |  | Aléatoire       | Non       | 3          |                 |
| CHB5-24-71B5  | 24                   | 71B5           | 67   |  | Aléatoire       | Non       | 3          |                 |
| CHB5-28-71B5  | 28                   | 71B5           | 73   |  | Aléatoire       | Non       | 3          |                 |
| CHB5-36-71B5  | 36                   | 71B5           | 61   |  | Aléatoire       | Non       | 3          |                 |
| CHB5-45-71B5  | 45                   | 71B5           | 65   |  | Oui             | Faible    | 3          |                 |
| CHB5-60-71B5  | 60                   | 71B5           | 60   |  | Oui             | Faible    | 3          |                 |
| CHB5-70-63B5  | 70                   | 63B5           | 55   |  | Oui             | Faible    | 3          |                 |
| CHB5-80-63B5  | 80                   | 63B5           | 54   |  | Oui             | Oui       | 3          |                 |
| CHB5-100-63B5 | 100                  | 63B5           | 50   |  | Oui             | Oui       | 3          |                 |

Dimensions en mm



# Réducteur à roue et vis sans fin

## Bride B14 - Couple jusqu'à 73Nm CHB5B14

### Rapport de 7:1 à 100:1

- Avec bride d'entrée B14
- Vitesse maxi en entrée 2800t/min
- Matière : Aluminium
- Lubrification huile synthétique ISO VG320
- Peut être monté dans toutes les positions
- Température d'utilisation : -25°C à +50°C

### Avantages

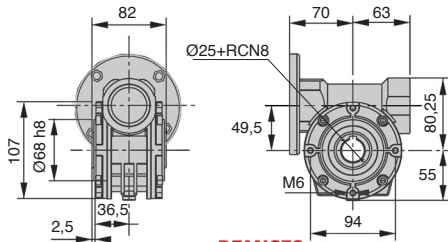
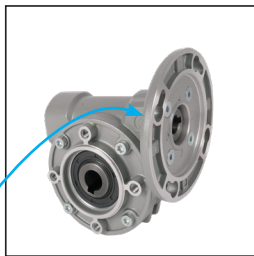
- Idéal avec un moteur 4 pôles tournant à 1400t/min

### Info

- \*RCN: Rainure de Clavette Normalisée
- Dimensions bride et alésage d'entrée : voir moteur CHT (tome 2) p.280-284)

### Accessoires

- Pieds CHB5-FP
- Arbres de sortie CHB5-X et CHB5-DX )
- Bras de réaction CHB5-BR
- Moteur CHT63B4-B14, CHT71B4-B14 (tome 2) p.281 et p.282)



### REMISES

| Qté       | 1+   | 3+   | 6+          |
|-----------|------|------|-------------|
| Rem. Prix | -20% | -20% | Sur demande |

| Références     | Rapport de réduction | Bride d'entrée | Couple en sortie maxi (à 1400t/min en entrée) |  | Irréversibilité |           | Masse (kg) | Prix Uni. 1 à 2 |
|----------------|----------------------|----------------|---|--|-----------------|-----------|------------|-----------------|
|                |                      |                | (Nm)  |  | Statique        | Dynamique |            |                 |
| CHB5-7-71B14   | 7                    | 71B14          | 40  |  | Non             | Non       | 3          |                 |
| CHB5-10-71B14  | 10                   | 71B14          | 49  |  | Non             | Non       | 3          |                 |
| CHB5-14-71B14  | 14                   | 71B14          | 57  |  | Non             | Non       | 3          |                 |
| CHB5-18-71B14  | 18                   | 71B14          | 52  |  | Aléatoire       | Non       | 3          |                 |
| CHB5-24-71B14  | 24                   | 71B14          | 67  |  | Aléatoire       | Non       | 3          |                 |
| CHB5-28-71B14  | 28                   | 71B14          | 73  |  | Aléatoire       | Non       | 3          |                 |
| CHB5-36-71B14  | 36                   | 71B14          | 61  |  | Aléatoire       | Non       | 3          |                 |
| CHB5-45-71B14  | 45                   | 71B14          | 65  |  | Oui             | Faible    | 3          |                 |
| CHB5-60-71B14  | 60                   | 71B14          | 60  |  | Oui             | Faible    | 3          |                 |
| CHB5-70-63B14  | 70                   | 63B14          | 55  |  | Oui             | Faible    | 3          |                 |
| CHB5-80-63B14  | 80                   | 63B14          | 54  |  | Oui             | Oui       | 3          |                 |
| CHB5-100-63B14 | 100                  | 63B14          | 50  |  | Oui             | Oui       | 3          |                 |

Dimensions en mm

### Pied pour réducteur CHB

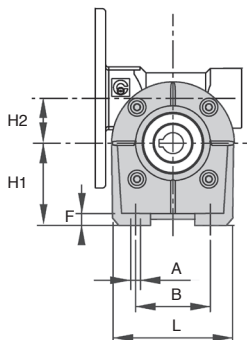
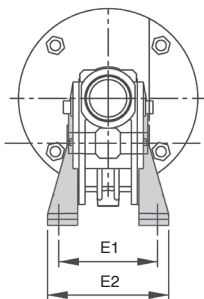
- Montage vers l'extérieur
- Vendus par paire
- Matière :  
Aluminium

### Accessoires

- Réducteurs CHB



Exemple  
d'application



### REMISES

|      |      |      |             |
|------|------|------|-------------|
| Qté  | 1+   | 3+   | 6+          |
| Rem. | Prix | -20% | Sur demande |

| Références | A | B  | L     | H1 | H2 | E1 | E2  | F  | Prix Uni.<br>1 à 2 |
|------------|---|----|-------|----|----|----|-----|----|--------------------|
| CHB3-FP    | 7 | 50 | 80    | 55 | 30 | 66 | 81  | 8  |                    |
| CHB4-FP    | 9 | 52 | 90    | 72 | 45 | 81 | 98  | 10 |                    |
| CHB5-FP    | 9 | 63 | 109,5 | 82 | 50 | 99 | 124 | 10 |                    |

Dimensions en mm

**New**

# Bras de réaction

## Pour réducteur CHB

## CHB<sub>BR</sub>

Se monte en sortie des réducteurs CHB

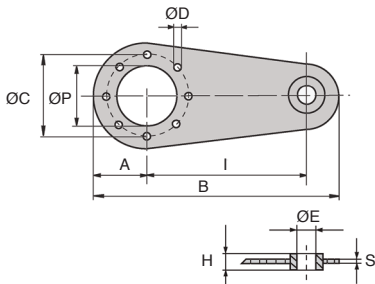
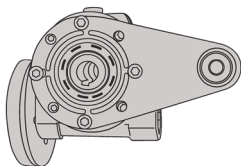
- Matière :  
Acier

### Accessoires

- Réducteurs CHB



Exemple d'application



### REMISES

|      |                       |    |    |
|------|-----------------------|----|----|
| Qté  | 1+                    | 3+ | 6+ |
| Rem. | Prix -20% Sur demande |    |    |

| Références | L   | A  | B     | ØP | ØC | ØD | H  | ØE | S | Prix Uni.<br>1 à 2 |
|------------|-----|----|-------|----|----|----|----|----|---|--------------------|
| CHB3-BR    | 100 | 40 | 157,5 | 50 | 65 | 7  | 14 | 8  | 4 |                    |
| CHB4-BR    | 100 | 40 | 157,5 | 50 | 65 | 7  | 14 | 8  | 4 |                    |
| CHB5-BR    | 100 | 55 | 172,5 | 68 | 94 | 7  | 14 | 8  | 4 |                    |



# Arbre de sortie simple ou double

New

## CHBx CHBDx

### Pour réducteur CHB

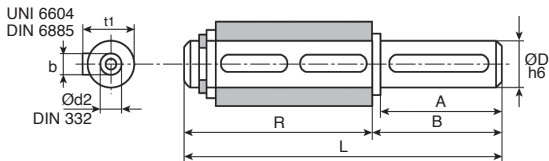
Se monte dans les alésages de sortie des réducteurs CHB

- Matière :  
Acier C40



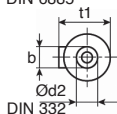
### Accessoires

- Réducteurs CHB



Arbre simple CHB-X

UNI 6604  
DIN 6885



Arbre double CHB-DX

### REMISES

|      |                       |    |    |
|------|-----------------------|----|----|
| Qté  | 1+                    | 3+ | 6+ |
| Rem. | Prix -20% Sur demande |    |    |

| Références          | ØDh6 | A  | B    | b | t1   | R  | L     | Ød2   | Prix Uni.<br>1 à 2 |
|---------------------|------|----|------|---|------|----|-------|-------|--------------------|
| <b>Arbre simple</b> |      |    |      |   |      |    |       |       |                    |
| CHB3-X              | 14   | 30 | 35   | 5 | 16,0 | 61 | 96    | M5x13 |                    |
| CHB4-X              | 18   | 40 | 45   | 6 | 20,5 | 70 | 115   | M6x16 |                    |
| CHB5-X              | 25   | 60 | 65   | 8 | 28,0 | 89 | 154   | M8x20 |                    |
| <b>Arbre double</b> |      |    |      |   |      |    |       |       |                    |
| CHB3-DX             | 14   | 30 | 32,5 | 5 | 16,0 | 55 | 120,0 | M5x13 |                    |
| CHB4-DX             | 18   | 40 | 42,7 | 6 | 20,5 | 64 | 149,4 | M6x16 |                    |
| CHB5-DX             | 25   | 60 | 63,2 | 8 | 28,0 | 82 | 208,4 | M8x20 |                    |

Dimensions en mm

HPC

WEB  
04/2024

www.hpceurope.com

Tel. +33(0)4 37 496 496