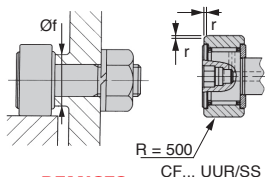
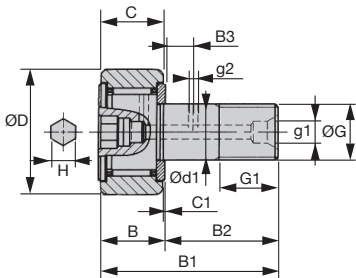


- Galet de came sur axe
- Avec joints en caoutchouc synthétique placés dans la bague extérieure
- Montage facile avec clef 6 pans
- Pour logements de diamètre 3 à 20mm tolérance H7
- Matière :
Inox



REMISES

| | | | |
|------|------|------|-------------|
| Qté | 1+ | 6+ | 10+ |
| Rem. | Prix | -20% | Sur demande |

| Références | Ø Couple de serrage | | Charge dynamique | | Charge statique | | Vitesse | | r | | Masse (g) |
|------------|---------------------|------------|------------------|---------------|----------------------|--------------|---------|---------|-----------|-------|-----------|
| | mini. f (mm) | maxi. (Nm) | de base C (N) | de base C (N) | maxi. admissible (N) | maxi (t/min) | g1 (mm) | g2 (mm) | mini (mm) | | |
| CF3UUR/SS | 6.8 | 0.34 | 1200 | 813 | 384 | 50000 | - | - | 0.2 | 4.3 | |
| CF4UUR/SS | 8.3 | 0.78 | 1650 | 1270 | 834 | 34000 | - | - | 0.3 | 7.4 | |
| CF5UUR/SS | 9.3 | 1.60 | 1930 | 1730 | 1260 | 38000 | - | - | 0.3 | 10.3 | |
| CF6UUR/SS | 11.0 | 2.70 | 2930 | 2920 | 1950 | 22000 | - | - | - | 18.5 | |
| CF8UUR/SS | 13.0 | 6.50 | 3400 | 3790 | 3790 | 17000 | - | - | - | 28.5 | |
| CF10UUR/SS | 16.0 | 13.80 | 4340 | 5510 | 5510 | 14000 | - | - | - | 45.0 | |
| CF12UUR/SS | 21.0 | 21.90 | 6330 | 7830 | 7830 | 11000 | 4 | 3 | - | 95.0 | |
| CF16UUR/SS | 26.0 | 58.50 | 9620 | 14700 | 14700 | 8500 | 4 | 3 | - | 170.0 | |
| CF18UUR/SS | 29.0 | 86.20 | 14800 | 25200 | 25200 | 7000 | 6 | 3 | 1.0 | 250.0 | |
| CF20UUR/SS | 34.0 | 119.0 | 20700 | 34600 | 34600 | 6500 | 6 | 4 | 1.0 | 460.0 | |

| Références | Ød1 | ØD | C | ØG | G1 | B | B1 | B2 | B3 | C1 | H | Stock* | Prix Uni. 1 à 5 |
|------------|-----|----|----|----------|------|------|------|------|----|-----|-----|--------|-----------------|
| CF3UUR/SS | 3 | 10 | 7 | M3x0,5 | 5.0 | 8.0 | 17.0 | 9.0 | - | 0.5 | 2 | ✓ | 70,94 € |
| CF4UUR/SS | 4 | 12 | 8 | M4x0,7 | 6.0 | 9.0 | 20.0 | 11.0 | - | 0.5 | 2.5 | ✓ | 62,20 € |
| CF5UUR/SS | 5 | 13 | 9 | M5x0,8 | 7.5 | 10.0 | 23.0 | 13.0 | - | 0.5 | 3 | ✓ | 58,25 € |
| CF6UUR/SS | 6 | 16 | 11 | M6x1 | 8.0 | 12.2 | 28.2 | 16.0 | - | 0.6 | 3 | ✓ | 54,50 € |
| CF8UUR/SS | 8 | 19 | 11 | M8x1,25 | 10.0 | 12.2 | 32.2 | 20.0 | - | 0.6 | 4 | ✓ | 56,00 € |
| CF10UUR/SS | 10 | 22 | 12 | M10x1,25 | 12.0 | 13.2 | 36.2 | 23.0 | - | 0.6 | 4 | ✓ | 56,00 € |
| CF12UUR/SS | 12 | 30 | 14 | M12x1,5 | 13.0 | 15.2 | 40.2 | 25.0 | 6 | 0.6 | 6 | ✓ | 70,15 € |
| CF16UUR/SS | 16 | 35 | 18 | M16x1,5 | 17.0 | 19.6 | 52.1 | 32.5 | 8 | 0.8 | 6 | ✓ | 83,55 € |
| CF18UUR/SS | 18 | 40 | 20 | M18x1,5 | 19.0 | 21.6 | 58.1 | 36.5 | 8 | 0.8 | 8 | ✓ | 102,05 € |
| CF20UUR/SS | 20 | 52 | 24 | M20x1,5 | 21.0 | 25.6 | 66.1 | 40.5 | 9 | 0.8 | 8 | ✓ | 137,96 € |

*Dans la limite du disponible - Dimensions en mm

Nos autres produits



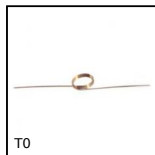
WJRM
Patin hybride Drylin®
W, Palier hybride



MFBS
Accouplement soufflet
inox, Inox - avec
mâchoire de serrage



P



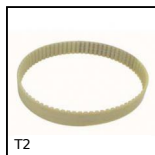
T0
Ressort de torsion,
Inox



BSCm
Bouton de serrage
fileté à couple
maîtrisé, à couple
maîtrisé



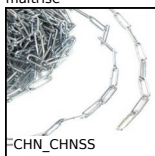
GG1
Engrenage droit
denture rectifiée,
Acier traité



T2
Courroie fermée type
T, T,5 Polyuréthane
armature acier



ZAm
Arbre taraudé pour
guidage linéaire, Acier
trempé rectifié



CHN_CHNSS
Chaîne droite à
maillons longs, Acier
zingué



Q6
Roulement à billes à
contact radial, Acier



BPH
Bille porteuse à
encaster, Forte



RFKfp
Pied support inox,
Pied support

Produits complémentaires



CF
Galet de came,
Standard - acier