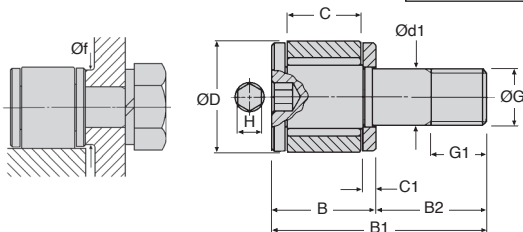


CFS IKO Diamètre de roulement de 5 à 12mm CFSv

- Galet de came miniature sur axe
- Sans joints d'étanchéité
- Pour logements de diamètre 2,5 à 6mm tolérance H6
- Montage avec clef six-pans
- Matière : acier au carbone



REMISES

| Qté | 1+ | 6+ | 10+ | 20+ |
|------|------|------|------|-------------|
| Rem. | Prix | -20% | -25% | Sur demande |

| Références | Ø d'épaulement mini. f (mm) | Couple de serrage maxi. (Nm) | Charge dynamique de base C (N) | Charge statique de base C (N) | Charge maxi. admissible (N) |
|------------|-----------------------------|------------------------------|--------------------------------|-------------------------------|-----------------------------|
| CFS2.5 | 4,8 | 0,18 | 428 | 351 | 351 |
| CFS2.5V | 4,8 | 0,18 | 1000 | 1080 | 360 |
| CFS3 | 5,8 | 0,33 | 629 | 611 | 484 |
| CFS3V | 5,8 | 0,33 | 1420 | 1790 | 484 |
| CFS4 | 7,7 | 0,78 | 1120 | 1120 | 919 |
| CFS4V | 7,7 | 0,78 | 2370 | 3000 | 919 |
| CFS5 | 9,6 | 1,58 | 1570 | 1850 | 1570 |
| CFS5V | 9,6 | 1,58 | 3180 | 4700 | 1570 |
| CFS6 | 11,6 | 2,68 | 2090 | 2200 | 2150 |
| CFS6V | 11,6 | 2,68 | 4610 | 6250 | 2150 |

| Références | | | | | | | | | | | | Stock* | | Prix Uni. | |
|-------------------------|-----------------|-----|----|----|-------------|-----|-----|------|----|-----|---------------------|----------------|-------|-----------|--|
| Avec cage jointives Ød1 | A aiguilles Ød1 | ØD | C | ØG | G1 | B | B1 | B2 | C1 | H | Avec cage jointives | Avec aiguilles | 1 à 5 | 1 à 5 | |
| CFS2.5 | CFS2.5V | 2,5 | 5 | 3 | M2,5 x 0,45 | 2,5 | 4,5 | 9,5 | 5 | 0,7 | 0,9 | ✓ | - | 77,24 € | |
| CFS3 | CFS3V | 3,0 | 6 | 4 | M3 x 0,5 | 3,0 | 5,5 | 11,5 | 6 | 0,7 | 1,3 | ✓ | ✓ | 72,01 € | |
| CFS4 | CFS4V | 4,0 | 8 | 5 | M4 x 0,7 | 4,0 | 7,0 | 15,0 | 8 | 1,0 | 1,5 | ✓ | ✓ | 59,59 € | |
| CFS5 | CFS5V | 5,0 | 10 | 6 | M5 x 0,8 | 5,0 | 8,0 | 18,0 | 10 | 1,0 | 2,0 | ✓ | ✓ | 57,79 € | |
| CFS6 | CFS6V | 6,0 | 12 | 7 | M6 x 1 | 6,0 | 9,5 | 21,5 | 12 | 1,2 | 2,5 | ✓ | ✓ | 52,44 € | |

*Dans la limite du disponible - Dimensions en mm

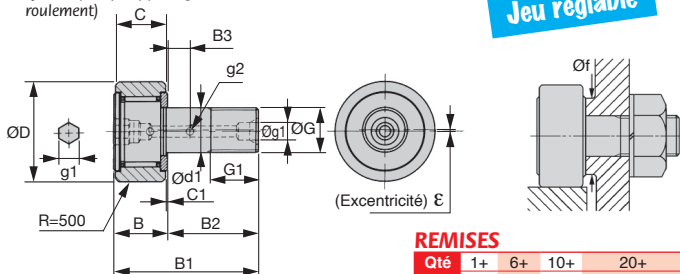
- Galet de came à excentrique sur axe
- Avec joints en caoutchouc synthétique placés dans la bague extérieure
- Montage facile avec clef 6 pans (sauf pièce encore en stock)
- Pour logements de diamètre 6 à 18mm tolérance H7
- Matière : acier au carbone

Info.

- Tous les galets comportent des trous de graissage : en bout d'axe côté roulement, côté filetage, et sur leur partie cylindrique. (Sauf pour galet <10mm avec un seul trou côté roulement)



Jeu réglable



REMISES

| | | | | |
|------|------|------|------|-------------|
| Qté | 1+ | 6+ | 10+ | 20+ |
| Rem. | Prix | -20% | -25% | Sur demande |

| Références | \varnothing d'épaulement mini. f (mm) | Couple de serrage maxi. (Nm) | Charge dynamique de base C (N) | Charge statique de base C (N) | Charge maximale (N) | $\varnothing g1$ (mm) | $g2$ (mm) | mini. (mm) | Excentricité ϵ (mm) |
|-------------|---|------------------------------------|--------------------------------------|-------------------------------------|------------------------|--------------------------|--------------|---------------|------------------------------------|
| CFES6UUR | 11 | 12,7 | 3660 | 3650 | 1980 | - | - | 0,3 | 0,25 |
| CFES8UUR | 13 | 6,5 | 4250 | 4740 | 4670 | - | - | 0,3 | 0,25 |
| CFES10UUR | 16 | 13,8 | 5430 | 6890 | 6890 | - | - | 0,3 | 0,30 |
| CFES10-1UUR | 16 | 13,8 | 5430 | 6890 | 6890 | - | - | 0,3 | 0,30 |
| CFES12UUR | 21 | 21,9 | 7910 | 9790 | 9790 | 4 | 3 | 0,6 | 0,40 |
| CFES12-1UUR | 21 | 21,9 | 7910 | 9790 | 9790 | 4 | 3 | 0,6 | 0,40 |
| CFES16UUR | 26 | 58,5 | 12000 | 18300 | 18300 | 4 | 3 | 0,6 | 0,50 |
| CFES18UU | 29 | 86,2 | 14800 | 25200 | 25200 | 6 | 3 | 1,0 | 0,60 |

| Références | $\varnothing d1$ (h7) | $\varnothing D$ (h5) | C ^{+0/-0,12} | $\varnothing G$ | G1 | B | B1 | B2 | B3 | C1 | Stock* | Prix Uni. 1 à 5 |
|-------------|--------------------------|-------------------------|-----------------------|-----------------|----|------|------|------|----|-----|--------|--------------------|
| CFES6UUR | 6 | 16 | 11 | M6 x 1,00 | 8 | 12,2 | 28,2 | 16,0 | - | 0,6 | ✓ | 42,06 € |
| CFES8UUR | 8 | 19 | 11 | M8 x 1,25 | 10 | 12,2 | 32,2 | 20,0 | - | 0,6 | ✓ | 43,71 € |
| CFES10UUR | 10 | 22 | 12 | M10 x 1,25 | 12 | 13,2 | 36,2 | 23,0 | - | 0,6 | ✓ | 48,28 € |
| CFES10-1UUR | 10 | 26 | 12 | M10 x 1,25 | 12 | 13,2 | 36,2 | 23,0 | - | 0,6 | ✓ | 50,99 € |
| CFES12UUR | 12 | 30 | 14 | M12 x 1,50 | 13 | 15,2 | 40,2 | 25,0 | 6 | 0,6 | - | 54,46 € |
| CFES12-1UUR | 12 | 32 | 14 | M12 x 1,50 | 13 | 15,2 | 40,2 | 25,0 | 6 | 0,6 | - | 48,21 € |
| CFES16UUR | 16 | 35 | 18 | M16 x 1,50 | 17 | 19,6 | 52,1 | 32,5 | 8 | 0,8 | - | 65,54 € |
| CFES18UU | 18 | 40 | 20 | M18 x 1,50 | 19 | 21,6 | 58,1 | 36,5 | 8 | 0,8 | ✓ | 77,82 € |

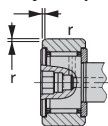
*Dans la limite du disponible - Dimensions en mm

CFUU IKO Diamètre de roulement de 10 à 90mm CFUUR

- Galet de came sur axe
- Avec joints en caoutchouc synthétique placés dans la bague extérieure
- Montage facile avec clef 6 pans
- Pour logements de diamètre 3 à 30mm tolérance H7
- Matière : acier au carbone



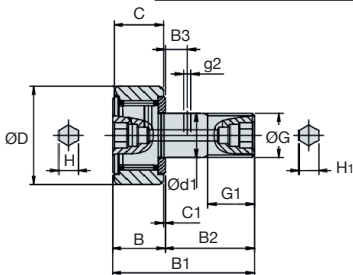
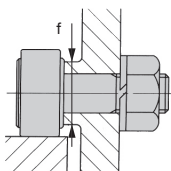
CF... UU
Cylindrique



CF... UUR
Bombé



R = 500



REMISES

| Qté | 1+ | 6+ | 10+ | 20+ |
|------|------|------|------|-------------|
| Rem. | Prix | -20% | -25% | Sur demande |

| Références | | Ød1 | ØD | C ^{±0.12} | ØG | ØG1 | B | B1 | H | H1 | Stock* | Prix Uni. | 1 à 5 | |
|--------------|--------------------|-----|----|--------------------|---------|------|------|-------|-----|----|--------------|-------------|----------|----------|
| Profil Bombé | Profil Cylindrique | | | | | | | | | | Profil Bombé | Profil Cyl. | | |
| CF3UUR | CF3UU | 3 | 10 | 7 | M3x0,5 | 5,0 | 8,0 | 17,0 | 2 | - | - | ✓ | 40,03 € | 38,51 € |
| CF4UUR | CF4UU | 4 | 12 | 8 | M4x0,7 | 6,0 | 9,0 | 20,0 | 2,5 | - | - | ✓ | 36,75 € | 38,51 € |
| CF5UUR | CF5UU | 5 | 13 | 9 | M5x0,8 | 7,5 | 10,0 | 23,0 | 3 | - | - | ✓ | 33,04 € | 31,75 € |
| CF6UUR | CF6UU | 6 | 16 | 11 | M6x1 | 8,0 | 12,2 | 28,2 | 3 | - | - | ✓ | 28,01 € | 28,01 € |
| CF8UUR | CF8UU | 8 | 19 | 11 | M8x1,25 | 10,0 | 12,2 | 32,2 | 4 | - | - | ✓ | 29,21 € | 29,21 € |
| CF10UUR | CF10UU | 10 | 22 | 12 | M10x1 | 12,0 | 13,2 | 36,2 | 5 | 5 | - | ✓ | 30,81 € | 30,81 € |
| CF10-1UUR | CF10-1UU | 10 | 26 | 12 | M10x1 | 12,0 | 13,2 | 36,2 | 5 | 5 | ✓ | ✓ | 32,67 € | 32,67 € |
| CF12UUR | CF12UU | 12 | 30 | 14 | M12x1,5 | 13,0 | 15,2 | 40,2 | 6 | 6 | ✓ | ✓ | 38,82 € | 38,82 € |
| CF12-1UUR | CF12-1UU | 12 | 32 | 14 | M12x1,5 | 13,0 | 15,2 | 40,2 | 6 | 6 | - | ✓ | 40,96 € | 40,96 € |
| CF16UUR | CF16UU | 16 | 35 | 18 | M16x1,5 | 17,0 | 19,6 | 52,1 | 8 | 8 | ✓ | ✓ | 45,93 € | 45,93 € |
| CF18UUR | CF18UU | 18 | 40 | 20 | M18x1,5 | 19,0 | 21,6 | 58,1 | 8 | 8 | - | ✓ | 54,14 € | 54,14 € |
| CF20UUR | CF20UU | 20 | 52 | 24 | M20x1,5 | 21,0 | 25,6 | 66,1 | 10 | 10 | - | ✓ | 70,94 € | 70,94 € |
| CF20-1UUR | CF20-1UU | 20 | 47 | 24 | M20x1,5 | 21,0 | 25,6 | 66,1 | 10 | 10 | - | - | 72,32 € | 72,32 € |
| CF24UUR | CF24UU | 24 | 62 | 29 | M24x1,5 | 25,0 | 30,6 | 80,1 | 14 | 14 | ✓ | ✓ | 104,19 € | 104,19 € |
| CF24-1UUR | CF24-1UU | 24 | 72 | 29 | M24x1,5 | 25,0 | 30,6 | 80,1 | 14 | 14 | - | - | 116,43 € | 116,43 € |
| CF30UUR | CF30UU | 30 | 80 | 35 | M30x1,5 | 32,0 | 37,0 | 100,0 | 14 | 14 | - | - | 152,04 € | 152,04 € |
| CF30-1UUR | CF30-1UU | 30 | 85 | 35 | M30x1,5 | 32,0 | 37,0 | 100,0 | 14 | 14 | - | - | 178,50 € | 178,50 € |
| CF30-2UUR | CF30-2UU | 30 | 90 | 35 | M30x1,5 | 32,0 | 37,0 | 100,0 | 14 | 14 | - | - | 179,70 € | 179,67 € |

* Dans la limite du disponible - Dimensions en mm

Info.

- (1) Vitesse maxi pour une lubrification à la graisse. Pour une lubrification à l'huile, la vitesse maxi. est de 30% supérieure.
Pour les galets avec joints d'étanchéité, la vitesse maxi. équivaut à 80% de cette valeur
- Tous les galets comportent des trous de graissage : en bout d'axe côté roulement, côté filetage, et sur leur partie cylindrique
- Les info concernant les rails sont valables pour tous les types de galets à came

Facteur influant la charge maxi. sur le rail

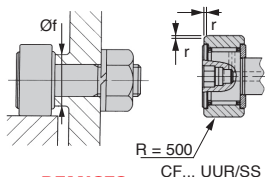
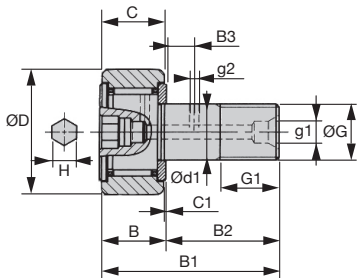
| Dureté (HRc) | Résistance à la traction (N/mm ²) | A profil bombé | A profil cylindrique |
|--------------|---|----------------|----------------------|
| 20 | 760 | 0,22 | 0,37 |
| 25 | 840 | 0,31 | 0,46 |
| 30 | 950 | 0,45 | 0,58 |
| 35 | 1080 | 0,65 | 0,75 |
| 38 | 1180 | 0,85 | 0,89 |
| 40 | 1250 | 1,00 | 1,00 |
| 42 | 1340 | 1,23 | 1,15 |
| 44 | 1435 | 1,52 | 1,32 |
| 46 | 1530 | 1,85 | 1,51 |
| 48 | 1635 | 2,27 | 1,73 |
| 50 | 1760 | 2,80 | 1,99 |
| 52 | 1880 | 3,46 | 2,29 |
| 54 | 2015 | 4,21 | 2,61 |
| 56 | 2150 | 5,13 | 2,97 |
| 58 | 2290 | 6,26 | 3,39 |

| Référence à profil bombé | Charge maxi. sur le rail (N) | Référence à profil bombé | Charge maxi. sur le rail (N) | Référence à profil cylindrique | Charge maxi. sur le rail (N) | Référence à profil cylindrique | Charge maxi. sur le rail (N) | Galet de came miniature | Charge maxi. sur le rail (N) |
|--------------------------|------------------------------|--------------------------|------------------------------|--------------------------------|------------------------------|--------------------------------|------------------------------|-------------------------|------------------------------|
| CF3R | - | CF16 | 3060 | CF3 | 1360 | CF16 | 11200 | CFS2,5 | 298 |
| CF4R | - | CF18 | 3660 | CF4 | 1790 | CF18 | 14500 | CFS3 | 485 |
| CF5R | - | CF20 | 5190 | CF5 | 2210 | CF20 | 23200 | CFS4 | 799 |
| CF6R | 1 040 | CF20-1R | 4530 | CF6 | 3400 | CF20-1 | 21000 | CFS5 | 1210 |
| CF8R | 1330 | CF24R | 6580 | CF8 | 4040 | CF24 | 34300 | CFS6 | 1680 |
| CF10R | 1610 | CF24-1R | 8020 | CF10 | 4680 | CF24-1 | 39800 | - | - |
| CF10-1R | 2030 | CF30R | 9220 | CF10-1 | 5530 | CF30 | 52700 | - | - |
| CF12R | 2470 | CF30-1R | 9990 | CF12 | 7010 | CF30-1 | 56000 | - | - |
| CF12-1R | 2710 | CF30-2R | 10800 | CF12-1 | 7480 | CF30-2 | 59300 | - | - |

| Références | B3 | C1 | B2 | g2 | r mini | Ø d'épaulement f (mm) | Couple de serrage maxi. (Nm) | Charge dynamique de base C (N) | Charge statique de base C (N) | Charge maxi. admissible (N) | Vitesse maxi (1) (t/min) | Masse (g) |
|------------|----|-----|------|----|--------|-----------------------|------------------------------|--------------------------------|-------------------------------|-----------------------------|--------------------------|-----------|
| CF3UU | - | 0,5 | 9,0 | - | 0,2 | 6,8 | 0,40 | 1500 | 1020 | 384 | 50000 | 4,3 |
| CF4UU | - | 0,5 | 11,0 | - | 0,3 | 8,3 | 0,78 | 2070 | 1590 | 834 | 34000 | 7,4 |
| CF5UU | - | 0,5 | 13,0 | - | 0,3 | 9,3 | 1,60 | 2520 | 2140 | 1260 | 38000 | 10,3 |
| CF6UU | - | 0,6 | 16,0 | - | 0,3 | 11,0 | 2,70 | 3660 | 3650 | 1950 | 22000 | 18,5 |
| CF8UU | - | 0,6 | 20,0 | - | 0,3 | 13,0 | 6,50 | 4250 | 4740 | 4620 | 17000 | 28,5 |
| CF10UU | - | 0,6 | 23,0 | - | 0,3 | 16,0 | 13,80 | 5430 | 6890 | 6890 | 14000 | 45,0 |
| CF10-1UU | - | 0,6 | 23,0 | - | 0,3 | 16,0 | 13,80 | 5430 | 6890 | 6890 | 14000 | 60,0 |
| CF12UU | 6 | 0,6 | 25,0 | 3 | 0,6 | 21,0 | 21,90 | 7910 | 9790 | 9790 | 11000 | 95,0 |
| CF12-1UU | 6 | 0,6 | 25,0 | 3 | 0,6 | 21,0 | 21,90 | 7910 | 9790 | 9790 | 11000 | 105,0 |
| CF16UU | 8 | 0,8 | 32,5 | 3 | 1,0 | 26,0 | 58,50 | 12000 | 18300 | 18300 | 8500 | 170,0 |
| CF18UU | 8 | 0,8 | 36,5 | 3 | 1,0 | 29,0 | 86,20 | 14800 | 25200 | 25200 | 7000 | 250,0 |
| CF20UU | 9 | 0,8 | 40,5 | 4 | 1,0 | 34,0 | 119,00 | 20700 | 34600 | 34600 | 6500 | 460,0 |
| CF20-1UU | 9 | 0,8 | 40,5 | 4 | 1,0 | 34,0 | 119,00 | 20700 | 34600 | 34600 | 6500 | 385,0 |
| CF24UU | 11 | 0,8 | 49,5 | 4 | 1,0 | 40,0 | 215,00 | 30500 | 52600 | 52000 | 5500 | 815,0 |
| CF24-1UU | 11 | 0,8 | 49,5 | 4 | 1,0 | 40,0 | 215,00 | 30500 | 52600 | 52000 | 5500 | 1140,0 |
| CF30UU | 15 | 1,0 | 63,0 | 4 | 1,0 | 49,0 | 438,00 | 45400 | 85100 | 85100 | 4000 | 1870,0 |
| CF30-1UU | 15 | 1,0 | 63,0 | 4 | 1,0 | 49,0 | 438,00 | 45400 | 85100 | 85100 | 4000 | 2030,0 |
| CF30-2UU | 15 | 1,0 | 63,0 | 4 | 1,0 | 49,0 | 438,00 | 45400 | 85100 | 85100 | 4000 | 2220,0 |

Dimensions en mm

- Galet de came sur axe
- Avec joints en caoutchouc synthétique placés dans la bague extérieure
- Montage facile avec clef 6 pans
- Pour logements de diamètre 3 à 20mm tolérance H7
- Matière :
Inox



REMISES

| | | | |
|------|------|------|-------------|
| Qté | 1+ | 6+ | 10+ |
| Rem. | Prix | -20% | Sur demande |

| Références | Ø Couple de d'épaulement serrage | | Charge dynamique de base | | Charge statique de base | | Vitesse maxi (t/min) | g1 (mm) | g2 (mm) | r mini (mm) | Masse (g) |
|------------|----------------------------------|------------|--------------------------|-------|-------------------------|-------|----------------------|---------|---------|-------------|-----------|
| | mini. f (mm) | maxi. (Nm) | C (N) | C (N) | maxi. admissible (N) | | | | | | |
| CF3UUR/SS | 6.8 | 0.34 | 1200 | 813 | 384 | 50000 | - | - | 0.2 | 4.3 | |
| CF4UUR/SS | 8.3 | 0.78 | 1650 | 1270 | 834 | 34000 | - | - | 0.3 | 7.4 | |
| CF5UUR/SS | 9.3 | 1.60 | 1930 | 1730 | 1260 | 38000 | - | - | 0.3 | 10.3 | |
| CF6UUR/SS | 11.0 | 2.70 | 2930 | 2920 | 1950 | 22000 | - | - | - | 18.5 | |
| CF8UUR/SS | 13.0 | 6.50 | 3400 | 3790 | 3790 | 17000 | - | - | - | 28.5 | |
| CF10UUR/SS | 16.0 | 13.80 | 4340 | 5510 | 5510 | 14000 | - | - | - | 45.0 | |
| CF12UUR/SS | 21.0 | 21.90 | 6330 | 7830 | 7830 | 11000 | 4 | 3 | - | 95.0 | |
| CF16UUR/SS | 26.0 | 58.50 | 9620 | 14700 | 14700 | 8500 | 4 | 3 | - | 170.0 | |
| CF18UUR/SS | 29.0 | 86.20 | 14800 | 25200 | 25200 | 7000 | 6 | 3 | 1.0 | 250.0 | |
| CF20UUR/SS | 34.0 | 119.0 | 20700 | 34600 | 34600 | 6500 | 6 | 4 | 1.0 | 460.0 | |

| Références | Ød1 | ØD | C | ØG | G1 | B | B1 | B2 | B3 | C1 | H | Stock* | Prix Uni. 1 à 5 |
|------------|-----|----|----|------------|------|------|------|------|----|-----|-----|--------|-----------------|
| CF3UUR/SS | 3 | 10 | 7 | M3x0,5 | 5.0 | 8.0 | 17.0 | 9.0 | - | 0.5 | 2 | ✓ | 82,00 € |
| CF4UUR/SS | 4 | 12 | 8 | M4x0,7 | 6.0 | 9.0 | 20.0 | 11.0 | - | 0.5 | 2.5 | ✓ | 71,89 € |
| CF5UUR/SS | 5 | 13 | 9 | M5x0,8 | 7.5 | 10.0 | 23.0 | 13.0 | - | 0.5 | 3 | ✓ | 67,33 € |
| CF6UUR/SS | 6 | 16 | 11 | M6 x1 | 8.0 | 12.2 | 28.2 | 16.0 | - | 0.6 | 3 | ✓ | 62,99 € |
| CF8UUR/SS | 8 | 19 | 11 | M8 x 1,25 | 10.0 | 12.2 | 32.2 | 20.0 | - | 0.6 | 4 | ✓ | 64,72 € |
| CF10UUR/SS | 10 | 22 | 12 | M10 x 1,25 | 12.0 | 13.2 | 36.2 | 23.0 | - | 0.6 | 4 | ✓ | 64,72 € |
| CF12UUR/SS | 12 | 30 | 14 | M12 x 1,5 | 13.0 | 15.2 | 40.2 | 25.0 | 6 | 0.6 | 6 | ✓ | 81,08 € |
| CF16UUR/SS | 16 | 35 | 18 | M16 x 1,5 | 17.0 | 19.6 | 52.1 | 32.5 | 8 | 0.8 | 6 | ✓ | 96,57 € |
| CF18UUR/SS | 18 | 40 | 20 | M18 x 1,5 | 19.0 | 21.6 | 58.1 | 36.5 | 8 | 0.8 | 8 | ✓ | 117,96 € |
| CF20UUR/SS | 20 | 52 | 24 | M20 x 1,5 | 21.0 | 25.6 | 66.1 | 40.5 | 9 | 0.8 | 8 | ✓ | 159,46 € |

*Dans la limite du disponible - Dimensions en mm