



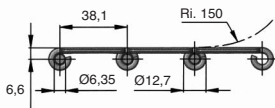
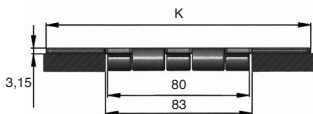
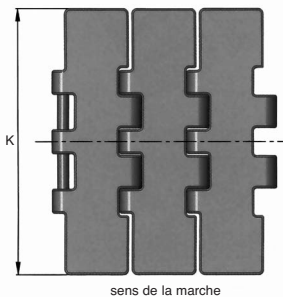
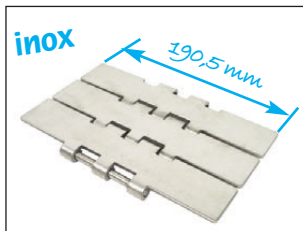
- **Idéale pour le transport de charges lourdes et volumineuses**
- Surface lisse et sans jeu
- À double charnière
- Matières :  
Palettes inox laminé à froid (30HRC mini.) et polies  
Axe inox spécial extra-dur (41-44HRC)
- T° d'utilisation : -40°C à +260°C (+120°C en milieu humide)
- Longueur 3048mm (80 palettes)

### Avantages

- Grande largeur
- Charge de travail très importante

### Produits associés

- Pignon de traction **PT821**
- Roue de renvoi **PR821**
- Diabolo **DBL805**



### REMISES

Qté	1+	5+	10+
Rem. Prix	-5% Sur demande		

Référence	Largeur K (mm)	Longueur (mm)	Charge à la rupture (N)	Masse (kg/m)	Prix Uni. 1 à 4
CAP805-190/SS	190,5	3048	19000	5,8	252,75 €

## Nos autres produits



SVG

Grenouillère rigide réglable, Course de 174mm à 190mm



AC144

Crochet plat pour grenouillère, 22mm



PRES4HR

Presse manuelle d'établi, Pression jusqu'à 600kg



S\_ZZ

Roulement à billes à contact radial, Inox



BOXsap

Coffret de goupilles élastiques ISO8752, Coffret - élastique fendu...



NPR

Noix porte réflecteur,



MHXred

Manchon réducteur mâle/femelle, Hexagonal - inox



AC156-157

Crochet pour grenouillère rigide, 25,5mm



GCB880

Guide courbe pour chaîne à palettes, Séries 880 et 881



BIM

Bouton d'indexage miniature, miniature



INStool

Insert auto-taraudeur - outil, Outil de pose



ZHBRA

Engrenage conique plastique, 1,25:1 2:1 3:1

## Produits complémentaires



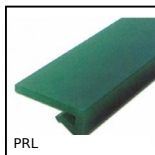
PT821

Pignon de traction, Séries 821 et 805



PR821

Roue de renvoi, Séries 821 et 805



PRL

Profil support de chaîne à palettes, Profil en L à clipser