



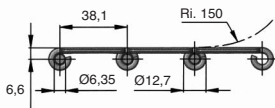
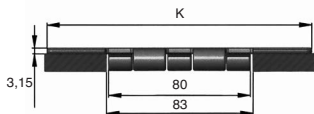
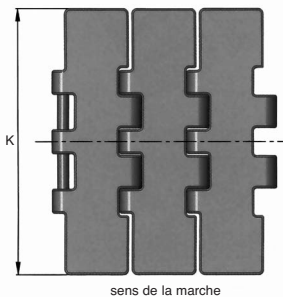
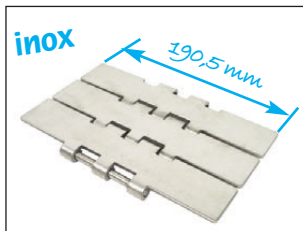
- **Idéale pour le transport de charges lourdes et volumineuses**
- Surface lisse et sans jeu
- À double charnière
- Matières :
Palettes inox laminé à froid (30HRC mini.) et polies
Axe inox spécial extra-dur (41-44HRC)
- T° d'utilisation : -40°C à +260°C (+120°C en milieu humide)
- Longueur 3048mm (80 palettes)

Avantages

- Grande largeur
- Charge de travail très importante

Produits associés

- Pignon de traction **PT821**
- Roue de renvoi **PR821**
- Diabolo **DBL805**



REMISES

Qté	1+	5+	10+
Rem. Prix	-5% Sur demande		

Référence	Largeur K (mm)	Longueur (mm)	Charge à la rupture (N)	Masse (kg/m)	Prix Uni. 1 à 4
CAP805-190/SS	190,5	3048	19000	5,8	252,75 €

Nos autres produits



RTE
Accouplement élastique Rotex®, fonte



CMass
Chape à œil, Inox



AT5M AT10M
Courroie ouverte au mètre type AT, AT5 Polyuréthane armature acier



SPIT
Pied non rotulé, Avec point d'ancrage



ACLEFS
Ancrage pour profilé aluminium, Standard



BABPass
Broche à billes inox trempé à anneau, Avec poignée anneau



GAL_25
Galet pour convoyeur, Sans roulement à billes



AC156-157
Crochet pour grenouillère à anneaux, 25,5mm



SLS
Palier pour tige trapézoïdale, Palier Drylin® flottant



HLC28
Renvoi d'angle à denture spiro-conique, jusqu'à



PSG35
Engrenage droit de précision, Inox 303



IN2
Engrenage interne, Acier 20NCD2

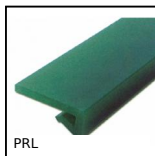
Produits complémentaires



PT821
Pignon de traction, Séries 821 et 805



PR821
Roue de renvoi, Séries 821 et 805



PRL
Profil support de chaîne à palettes, Profil en L à clipser