

Rapport 1:1

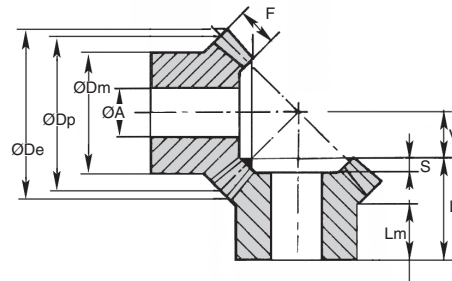
Acier C43



- Module 1,5 à 5
- Denture selon DIN 3967, sauf module 1 denture Gleason
- Angle de pression 20°
- Matière : Acier C43
- Pour un couple, il faut deux pièces

Info.

- **Préalésage donné à titre indicatif, peut varier en fonction des arrivages



REMISES

Qté	1+	4+	10+
Rem. Prix	-5%	Sur demande	

Références	Dent Z	mod	OD _p	OD _e	F	L	OD _m	ØA**	V	S	Lm	Stock*	Prix Uni. 1 à 3
B1-16/ECO	16		16	17,4	4,0	11,2	13,3	4	4,80	-	6,5	-	17,17 €
B1-19/ECO	19		19	20,4	4,0	11,8	15,3	4	6,20	-	6,5	-	17,62 €
B1-22/ECO	22	1	22	23,4	4,7	12,8	16,3	5	7,20	-	6,5	-	19,77 €
B1-26/ECO	26		26	27,4	5,5	13,3	20,3	5	8,70	-	7,0	-	22,06 €
B1-30/ECO	30		30	31,4	6,4	16,0	20,3	5	10,0	-	8,0	-	25,48 €
B1-16/ECO	16		24	26,12	6,0	18,9	20,3	8	7,10	-	12,0	✓	17,91 €
B1-5-20/ECO	20	1,5	30	32,12	10,0	20,0	22,0	10	7,40	2,0	8,5	✓	21,63 €
B1-5-25/ECO	25		37	39,62	10,0	23,0	28,0	10	11,09	2,0	12,0	✓	25,81 €
B1-5-30/ECO	30		45	47,12	12,0	25,0	30,0	12	13,35	2,5	12,0	✓	31,21 €
B2-16/ECO	16		32	34,83	8,0	23,5	25,3	8	9,50	-	14,0	✓	21,17 €
B2-20/ECO	20		40	42,83	12,0	25,0	32,0	10	10,78	3,0	12,0	✓	26,34 €
B2-25/ECO	25	2	50	52,82	14,0	28,0	40,0	12	14,28	3,0	12,3	✓	42,17 €
B2-30/ECO	30		60	62,83	16,0	30,0	50,0	12	17,78	3,0	12,8	✓	50,75 €
B2-5-16/ECO	16	2,5	40,0	43,53	10,0	28,1	30,3	12	11,90	-	15,0	✓	32,18 €
B2-5-20/ECO	20		50,0	53,53	12,0	30,5	40,0	12	15,43	3,5	16,0	-	42,17 €
B2-5-25/ECO	25		62,5	66,00	15,0	33,5	50,0	15	19,48	3,5	16,0	✓	51,40 €
B2-5-30/ECO	30		75,0	78,53	18,0	35,5	55,0	15	23,63	3,5	16,0	✓	60,65 €
B3-16/ECO	16		48,0	52,25	12,0	31,7	40,3	12	14,30	-	18,0	✓	37,69 €
B3-20/ECO	20		60,0	64,24	18,0	35,0	45,0	15	16,00	4,0	13,6	✓	46,84 €
B3-25/ECO	25	3	75,0	79,24	20,0	38,0	55,0	15	22,00	4,0	16,0	✓	56,57 €
B3-30/ECO	30		90,0	94,24	22,0	40,0	60,0	20	28,00	4,0	17,0	✓	68,38 €

* Dans la limite du disponible - Dimensions en mm

REMISES

Qté	1+	4+	10+
Rem. Prix	-5%	Sur demande	

Références	Dent Z	mod	OD _p	OD _e	F	L	OD _m	ØA**	V	S	Lm	Stock*	Prix Uni. 1 à 3
B3-5-16/ECO	16		56,0	60,95	14,0	36,4	45,3	16	16,60	-	20,0	✓	42,12 €
B3-5-20/ECO	20	3,5	70,0	74,95	22,0	40,5	55,0	15	18,13	4,5	17,0	-	51,32 €
B3-5-25/ECO	25		87,5	92,45	26,0	43,5	65,0	20	23,97	4,5	18,0	-	72,05 €
B3-5-30/ECO	30		105,0	109,95	30,0	48,0	70,0	20	30,02	4,5	19,0	-	84,01 €
B4-16/ECO	16		64,0	69,65	15,0	44,3	50,3	16	19,70	-	25,0	✓	49,43 €
B4-20/ECO	20		80,0	85,65	25,0	43,0	60,0	18	20,74	5,0	18,0	✓	61,47 €
B4-25/ECO	25	4	100,0	105,65	28,0	45,0	70,0	20	28,50	5,0	18,0	✓	77,66 €
B4-30/ECO	30		120,0	125,65	32,0	48,0	80,0	20	35,67	5,0	16,0	-	100,40 €
B4-5-16/ECO	16	4,5	72,0	78,38	17,5	46,3	55,3	20	21,70	-	25,0	-	54,66 €
B4-5-20/ECO	20		90,0	96,38	28,0	48,0	65,0	20	23,41	6,0	18,0	-	87,09 €
B4-5-25/ECO	25		112,5	118,80	32,0	50,0	75,0	20	31,76	6,0	18,0	-	105,87 €
B4-5-30/ECO	30		135,0	141,38	35,0	53,0	90,0	20	40,82	6,0	17,0	-	128,35 €
B5-16/ECO	16		80,0	87,07	18,0	48,9	60,3	20	25,10	-	25,0	✓	59,60 €
B5-20/ECO	20		100,0	107,07	30,0	50,5	70,0	20	26,86	6,5	18,5	✓	89,49 €
B5-25/ECO	25	5	125,0	132,07	34,0	53,5	90,0	20	36,36	6,5	18,0	✓	115,16 €
B5-30/ECO	30		150,0	157,07	38,0	56,5	110,0	20	45,97	6,17	18,0	✓	144,78 €

* Dans la limite du disponible - Dimensions en mm

Nos autres produits



BLHM70

Renvoi d'angle,
jusqu'à 128 Nm



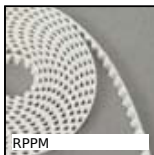
RJA00_28

Joint d'étanchéité, A
clipser



M0

Vis sans fin, Acier
trempé



RPPM

Courroie ouverte au
mètre type RPP, RPP5
Polyuréthane
armature acier



HRV

Système de guidage
sur rail en V, Rail avec
chariot



NPTF30

Noix porte tube, Fixe
Ø14 à Ø20



H1

Engrenage hélicoïdal
axes croisés, Acier
20NCD2



GPB

Poignée sphérique
tarautée, Avec insert
laiton



BIMSS

Bouton d'indexage,
miniature inox



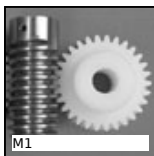
GMK17_BROSSE

Guide, Brosse -
support conique



NDS20

Noix de serrage, En
croix



M1

Roue, Plastique usiné
(delrin)

Produits complémentaires