

Bloc palier quadruple pour table

Alu

BPQ Avec 4 douilles à billes intégrées

- Permet de réaliser une table linéaire à 2 arbres de guidages

- Fournie avec 4 douilles à billes compactes

- Protection par joint racleurs

- T° d'utilisation: de +5°C à +80°C

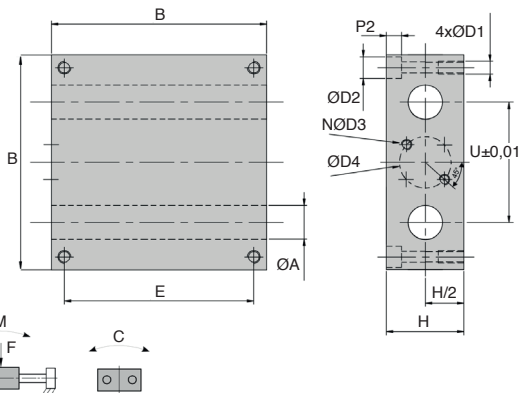
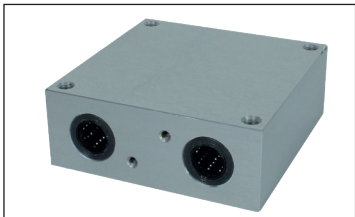
- Vitesse maxi: 2m/s

- Matières:

Corps : aluminium anodisé

Douilles : cage plastique,

racleur nitrile



Références	F* (daN)	C* (Nm)	M* (Nm)
BPQ12-4	17 / 10	8 / 5	16 / 10
BPQ16-4	34 / 20	17 / 11	32 / 19
BPQ20-4	64 / 40	29 / 18	55 / 34
BPQ25-4	125 / 80	52 / 30	90 / 60

* charge: valeurs maxi, statique / dynamique

Références	Pour arbre										Masse (kg)	Prix Uni.	
	ØA	B	ØD1	ØD2	ØD3	ØD4	E	H	N	P2			U
BPQ12-4	Ø12	85	M6	10,2	M4	19	73	32	2	7	46	0,53	174,82 €
BPQ16-4	Ø16	98	M6	10,2	M5	31	88	36	2	7	56	0,75	189,38 €
BPQ20-4	Ø20	130	M8	13,5	M5	31	115	46	2	8	72	1,75	241,23 €
BPQ25-4	Ø25	160	M10	17,0	M6	45	140	56	4	11	88	3,20	320,82 €

Dimensions en mm

REMISES

Qté	1+	2+	4+
Rem. Prix	-5%	Sur demande	