

Accouplement pour système asservi

BKGS BKGS2

Couple : 1,2 à 450 Nm

- Accouplement élastique sans jeu
- Transmission du couple fiable
- Sans entretien
- Encombrement et inertie faible
- Montage simple en aveugle
- Amortissement des vibrations
- Matières :
 - Moyeu aluminium
 - Anneau Polyuréthane 98 Shore A (rouge)
 - sauf taille 7 et 9 92 Shore A (jaune)



Mâchoire avec 1 ou 2 vis
de serrage selon la taille

Utilisations

- Métrologie, régulation
- Asservissement, Machine-outils
- Entraînement de vis à billes

REPLACE
LES BKGS

Couple transmissible (Nm) par friction pour un moyeu fendu

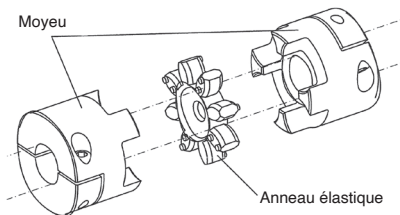
Taille	03	04	05	06	08	010	012	014	015	018	020	025	026	028	030	035	040	045	050	055	056
d'alésage	0,7	0,9	1,1	1,2																	
BKGS-7																					
BKGS-9		1,7	2,1	2,4	3,0	3,0															
BKGS2-12		3,5	4,3	5,1	6,8	8,4	9														
BKGS2-14		8,4	10,2	12,5	12,5	12,5	12,5														
BKGS2-19			17	17	17	17	17	17	17												
BKGS2-24					35	42	48	52	60	60	60	60	60	60							
BKGS2-28						96	102	121	133	160	160	160	160	160							
BKGS2-38							143	172	191	238	248	267	286	325	325	325					
BKGS2-42										221	277	288	310	332	387	443	450	450	450	450	450

Références	Couple nominal (Nm)	Vitesse maxi. (t/min)	Moment d'inertie (10 ⁻⁶ Kg·m ²)	Mésalignement			Couple de serrage (Nm)
				axial (mm)	radial (mm)	angulaire	
BKGS-7	1,2	27000	0,0001	-0,3/+0,6	0,10	1°	0,35
BKGS-9	3	19000	0,0002	-0,4/+0,8	0,13	1°	0,75
BKGS2-12	9	15000	0,00296	+0,9/-0,4	0,08	0,9°	2,1
BKGS2-14	12,5	13000	0,006	-0,5/+1,0	0,09	0,9°	5
BKGS2-19	17	10000	0,029	-0,5/+1,2	0,06	0,9°	10
BKGS2-24	60	7000	0,121	-0,5/+1,4	0,10	0,9°	18
BKGS2-28	160	6000	0,236	-0,7/+1,5	0,11	0,9°	43
BKGS2-38	325	5000	0,797	-0,7/+1,8	0,12	0,9°	84
BKGS2-42	450	4000	1,779	-1,0/+2,0	0,14	0,9°	84

Dimensions en mm

Caractéristiques

- Grande durée de vie
- Fixation par mâchoire de serrage
- Moyeu fendu :
 - BKGS : avec 1 seule vis de serrage
 - BKGS2 : avec 2 vis de serrage
- Accouplement monté sous précontrainte
- Les arbres doivent avoir une tolérance de g6 ou h7
- Dégraisser les surfaces de contact

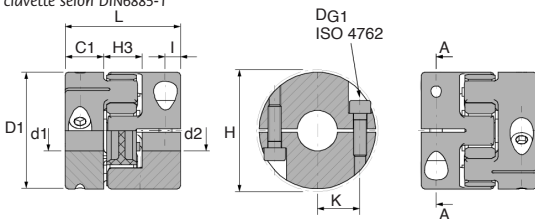


Alésage

- Choisissez $\varnothing D1$ et $\varnothing D2$ dans la plage donnée

Option

- Rainure de clavette selon DIN6885-1



REMISES

Qté	1+	2+	4+
Rem.	Prix	-6%	Sur demande

Références	L	$\varnothing D1/\varnothing D2$		Avec rainure		Sans rainure		C1	H3	N	K	$\varnothing M$	Prix Uni.	
		$\varnothing H$	Avec rainure	Sans rainure	Sans rainure	Avec rainure								
BKGS-7	20	14	17	3-7	6-7	6	8	3	5	1xM2				
BKGS-9	26	19,5	23	4-11	6-11	8	10	4	7,5	1xM2,5				
BKGS2-12	34	24,5	26	4-12	6-12	11	12	5	8,1	2xM3			Sur demande	Sur demande
BKGS2-14	32	29,5	33	5-15	6-15	9,5	13	5	10,5	2xM4			Sur demande	Sur demande
BKGS2-19	50	39,5	45	8-20	8-20	17	16	8	14	2xM6			Sur demande	Sur demande
BKGS2-24	58	54,5	57	10-32	10-32	18	18	7	20	2xM6			Sur demande	Sur demande
BKGS2-28	62	64,5	68	14-35	14-35	21	20	9	23,8	2xM8			Sur demande	Sur demande
BKGS2-38	85	79,5	86	15-45	15-45	26,5	23	13	29,5	2xM10			Sur demande	Sur demande
BKGS2-42	102	94,5	95	20-56	20-56	38	26	13,5	35	2xM10			Sur demande	Sur demande

Dimensions en mm

Nos autres produits



VTHbr

Vis à tête hexagonale
DIN933, Laiton



T10-BAR

Barreau denté type T,
T10



ACM_AZ

Crochet pour attache-
capot manuelle,
Crochet



BLHT50

Renvoi d'angle, de
11,50 à 30 Nm



gt64r

Grenouillère
tournante à ressort,
Tolérances de
montage accrue



NTM

Vis de pression bout
en nylon, à bout nylon



PW_PWG25

Roue de précision,
Bronze



BCM_T

Entraîneur, Entraîneur



RT25

Frette de serrage
épaulé autocentrante,
Couple moyen/élevé



VDSQCB

Système de réglage
par verrou coulissant,
Câle de blocage pour



PW_PWG15

Vis sans fin de
précision, Acier



MAX22

Motoréducteur 12V et
24V DC, de 0,07 à
0,2Nm

Produits complémentaires



DKGS

Accouplement sans
jeu Gerwah®, de 0,5
à 3Nm



ADSR

Accouplement sans
jeu Gerwah®, de 12,5
à 525Nm