

Vis à billes miniature et écrou simple

BSPM Vis roulée, diamètre 6mm à 14mm

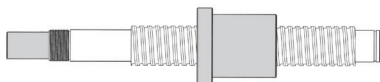
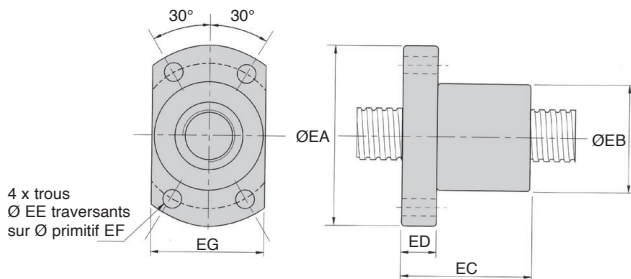
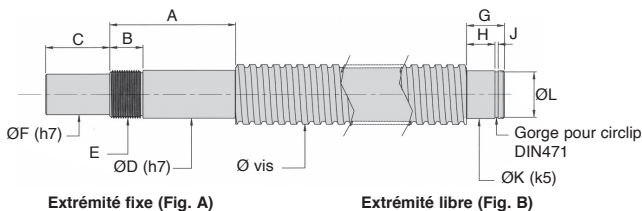
- Vis à billes roulée classe de précision 7
- Valeur maximale du jeu axial : 0,05mm
- Fourni avec écrou collerette vers la gauche
- Usinage compatible avec les paliers BEK (fig.A) et BEF (fig.B). Usinage sans clavetage
- Vis en acier

Options

- Longueurs inférieures sur demande
- Ecrou avec collerette vers la droite

Info.

- La référence inclut 1 vis et 1 écrou



Collerette de l'écrou à gauche

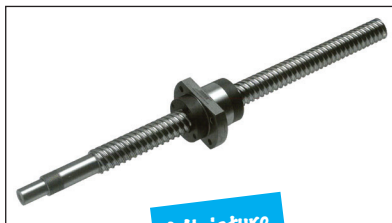
- Ecrou simple classe de précision 7
- Ecrou sans orifice de graissage

Info.

- Ne peut être vendu seul
- Ne pas démonter
- Ecrou livré sans graisse, à graisser impérativement par l'utilisateur

Accessoires

- Blocs paliers
- BEF (tome 3 p.336) et
- BEK (tome 3 p.337)



Miniature

Jusqu'à
-50%^{0/**}
/0

REMISES

Qté	1+	2+	5+
Rem.	Prix	-5%	Sur demande

Références	A	B	C	D	E	F	G	H	J	K	L
BSPM0601R-150	Plan à fournir par l'utilisateur										
BSPM0801R-200	29	9	8	6	M6x0,75	4	9	6	0,8	6	5,7
BSPM1002R-300	34	11	10	8	M8x1	6	9	6	0,8	6	5,7
BSPM1202R-600	38	13	15	10	M10x1	8	10	7	0,9	8	7,6
BSPM1402R-700	38	13	15	12	M12x1	10	10	7	0,9	8	7,6

Références	ØVis	Pas	Longueur maxi.	Longueur	Rigidité axiale (N/µm)	Prix Uni. 1 vis + 1 écrou
BSPM0601R-150	6	1	900	150	55	Sur demande
BSPM0801R-200	8	1	3000	200	72	520,92 €
BSPM1002R-300	10	2	3000	300	90	592,96 €
BSPM1202R-600	12	2	3000	600	110	712,11 €
BSPM1402R-700	14	2	3000	700	120	713,30 €

Références pour vis	ØVis	Pas	EA	EB	EC	ED	EE	EF	EG	Ca (kN)	Stat Coa (kN)	Ne peut être vendu seul
BSPM0601R-150	6	1	24	12	18	3,5	3,4	18	16	1,11	1,23	
BSPM0801R-200	8	1	27	14	20	4	3,4	21	18	1,26	1,62	
BSPM1002R-300	10	2	35	18	28	5	4,5	27	22	2,40	3,02	
BSPM1202R-600	12	2	37	20	28	5	4,5	29	24	2,65	3,77	
BSPM1402R-700	14	2	40	21	28	6	5,5	31	26	2,83	4,40	

Dimensions en mm - **Sur tarifs 2024

Bloc palier pour vis à billes **miniature**

BEF

Extrémité libre

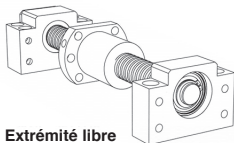
- Palier conçu pour recevoir l'extrémité libre de la vis à billes miniature (voir BSPM fig.B)
- Avec un roulement à billes à gorge profonde
- Matière : Acier bruni

Montage

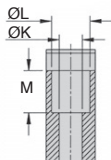
- Placer le circlips fourni de manière à bloquer axialement la vis

Info.

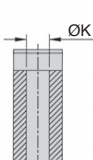
- N'existe pas pour les vis à billes $\varnothing 6$ mm



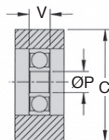
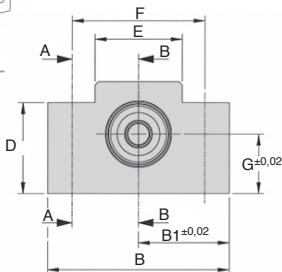
Extrémité libre



BEF8 &
BEF10
Coupe
A-A



BEF1214
Coupe
A-A



Coupe
B-B

REMISES

Qté	1+	2+	5+
Rem. Prix	-5%	Sur demande	

Références	ØVis	A	B	B1	C	D	E	F	G
BEF8	8	14	42	21	25	20	18	30	13
BEF10	10	14	52	26	32	24	25	38	17
BEF1214	12 et 14	20	70	35	43	24	36	52	25

Références	ØK	ØL	M	ØP	V	Roulement	Prix Uni.
BEF8	5,5	9,5	11	6	6	606ZZ	277,43 €
BEF10	6,6	11	12	6	6	606ZZ	277,43 €
BEF1214	9	-	-	8	7	608ZZ	277,43 €

Dimensions en mm

Bloc palier pour vis à billes **miniature**

Extrémité fixe

BEK

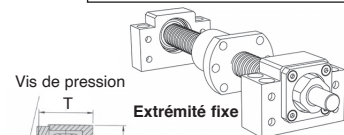
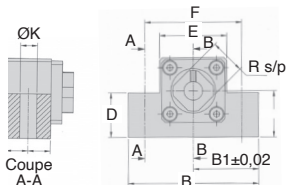
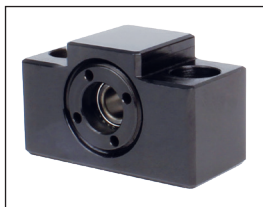
- Palier conçu pour recevoir l'extrémité fixe de la vis à billes miniature (voir BSPM fig.A)
- Avec 2 roulements à contact oblique appariés
- Positionnement axial et radial précis de la vis à billes
- Matière:
Acier bruni

Montage

- Le contre-écrou doit être serré à fond et bloqué avec la vis de pression

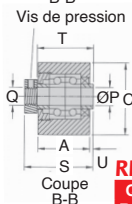
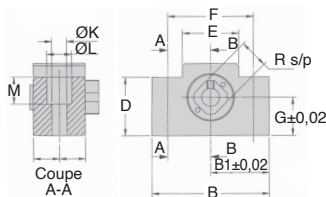
Info.

- N'existe pas pour les vis à billes Ø6 mm



Extrémité fixe

BEK12 & BEK14



BEK8 & BEK10

REMISES

Qté	1+	2+	5+
Rem. Prix	-5%	Sur demande	

Références	ØVis	A	B	B1	C	D	E	F	G
BEK8	8	20	42	21	25	20	18	30	13
BEK10	10	23	52	26	32	24	25	38	17
BEK12	12	24	70	35	43	24	36	52	25
BEK14	14	24	70	35	43	24	36	52	25

Références	ØVis	ØL	M	ØP	Q	R	S	T	U	Prix Uni.
BEK8	5,5	9,5	11	6	M6x0,75	12	27	22	1,5	460,30 €
BEK10	6,6	11	12	8	M8x1	14	31,3	25	1,3	434,08 €
BEK12	9	-	-	10	M10x1	16	35,4	27	-	421,15 €
BEK14	9	-	-	12	M12x1	19	35,3	27	-	434,08 €

Dimensions en mm