

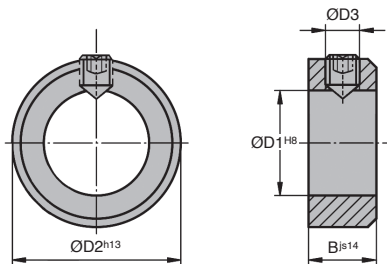
- Bague d'arrêt cylindrique selon DIN 705
- Serrage avec vis sans tête DIN914
- Matières :
  - Acier finition naturel
  - Inox 303 naturel

### Avantages

- Permet de créer rapidement une butée ou un blocage axial sur un arbre

### Info

- Autres alésages sur demande



### REMISES

Qté	1+	5+	10+	25+	50+
Rem. Prix	-6%	-12%	-18%	Sur demande	

Références		ØD1	B	ØD2	ØD3	Masse (kg)	Stock*		Prix Uni. 1 à 4	
Acier	Inox						Acier	Inox	Acier	Inox
BAG0-006	BAG0-006/SS	6	8	12	M4x5	0,005	✓	✓	1,00 €	2,28 €
BAG0-008	BAG0-008/SS	8	8	16	M4x6	0,009	✓	✓	1,12 €	2,75 €
BAG0-010	BAG0-010/SS	10	10	20	M5x8	0,018	✓	✓	1,42 €	3,36 €
BAG0-012	BAG0-012/SS	12	12	22	M6x8	0,025	✓	✓	1,61 €	4,42 €
BAG0-015	BAG0-015/SS	15	12	25	M6x8	0,03	✓	✓	1,80 €	5,04 €
BAG0-016	BAG0-016/SS	16	12	28	M6x8	0,039	✓	✓	1,90 €	7,08 €
BAG0-020	BAG0-020/SS	20	14	32	M6x8	0,054	✓	✓	2,42 €	9,21 €
BAG0-025	BAG0-025/SS	25	16	40	M8x10	0,096	✓	✓	3,70 €	15,27 €
BAG0-030	BAG0-030/SS	30	16	45	M8x10	0,111	✓	-	4,84 €	17,94 €
BAG0-035	BAG0-035/SS	35	16	56	M8x12	0,189	-	-	6,57 €	28,62 €
BAG0-040	BAG0-040/SS	40	18	63	M10x16	0,263	-	-	9,62 €	37,90 €
BAG0-050	BAG0-050/SS	50	18	80	M10x16	0,433	-	-	14,41 €	55,49 €

\*Dans la limite du disponible - Dimensions en mm

# Bague d'arrêt plastique



## BAP

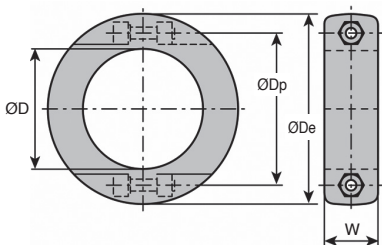
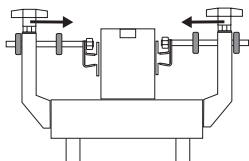
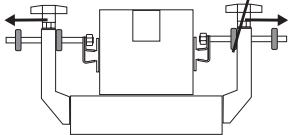
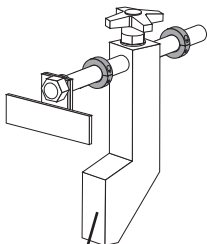
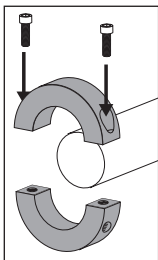
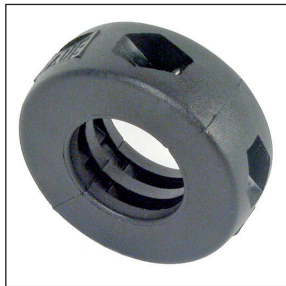
## Ø10 à Ø20, 2 éléments

- Bague d'arrêt 2 éléments

- Matières :

Corps : polyamide renforcé

Visserie : inox 304



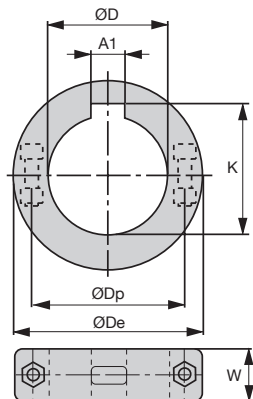
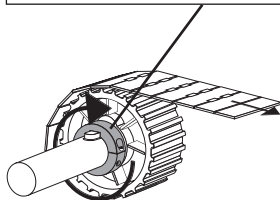
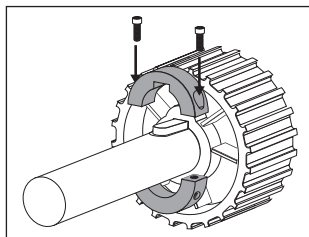
### REMISES

Qté	1+	40+	100+	200+	300+
Rem. Prix	-5%	-10%	-15%	Sur demande	

Références	ØD	ØDe	ØDp	W	Masse (kg)	Stock*	Prix Uni. 1 à 39
BAP-10	10	30	20	12	0,01	✓	3,75 €
BAP-12	12	30	20	12	0,01	✓	3,75 €
BAP-14	14	30	20	12	0,01	✓	3,75 €
BAP-15	15	39	27	14	0,02	✓	3,75 €
BAP-16	16	39	27	14	0,02	✓	3,75 €
BAP-18	18	39	27	14	0,02	✓	3,75 €
BAP-20	20	40	29	14	0,02	✓	3,81 €

\*Dans la limite du disponible - Dimensions en mm

- Bague d'arrêt 2 éléments
- Alésage lisse ou rainuré
- Matières :  
Corps : polyamide renforcé  
Visserie : inox 304



## REMISES

Qté	1+	40+	100+	200+	300+
Rem. Prix		-5%	-10%	-15%	Sur demande

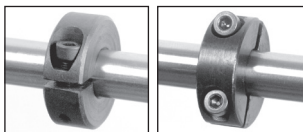
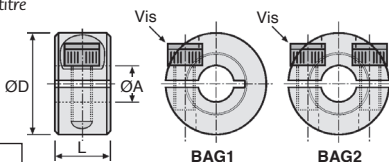
Références		ØD	A1	ØDe	ØDp	W	K	Masse (kg)	Stock*	Prix Uni. 1 à 39		
Lisse	Rainuré									Lisse	Lisse	Rainuré
BAP-25	BAP-25K	25	8	45	35	14	28,3	0,02	✓	3,81 €	6,79 €	6,79 €
BAP-30	BAP-30K	30	8	55	45	16	33,3	0,03	✓	4,56 €	7,41 €	7,41 €
BAP-35	BAP-35K	35	10	60	47	16	38,3	0,03	✓	4,48 €	7,80 €	7,80 €
BAP-40	BAP-40K	40	12	64	51	18	43,3	0,04	✓	4,94 €	7,83 €	7,83 €

\*Dans la limite du disponible - Dimensions en mm

## BAG1 BAG2

En 1 ou 2 éléments

- **Serrage important sur tout type d'arbre**
- Ne pas dépareiller
- Matière :
  - Collier : acier (naturel, noirci ou zingué selon provenance)
  - Vis : acier allié
- La référence en deux éléments permet un serrage plus important, autorisant ainsi une puissance 20% plus élevée
- Les dimensions ØD et L sont données à titre indicatif et peuvent varier en fonction de la production



Exemple de montage

### REMISES

Qté	1+	5+	10+	25+	50+
Rem. Prix	-6%	-12%	-18%	Sur demande	

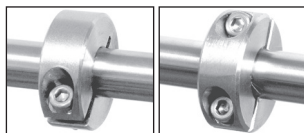
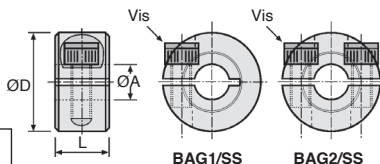
Références		ØA	ØD	L	Vis	Stock*	Stock*	Prix Uni. 1 à 4	
en 1	en 2					en 1	en 2	en 1	en 2
élément	éléments					élément	éléments	élément	éléments
BAG1-004	BAG2-004	4	16	9	M3 x 8	-	-	5,00 €	8,63 €
BAG1-005	BAG2-005	5	16	9	M3 x 8	-	-	5,00 €	8,63 €
BAG1-006	BAG2-006	6	16	9	M3 x 8	✓	✓	5,00 €	8,63 €
BAG1-008	BAG2-008	8	18	9	M3 x 8	✓	✓	5,00 €	8,63 €
BAG1-010	BAG2-010	10	24	9	M3 x 10	✓	✓	5,69 €	9,55 €
BAG1-012	BAG2-012	12	28	11	M4 x 12	✓	✓	6,30 €	10,02 €
BAG1-015	BAG2-015	15	34	13	M5 x 16	✓	✓	7,52 €	11,83 €
BAG1-016	BAG2-016	16	34	13	M5 x 16	✓	✓	7,52 €	11,83 €
BAG1-018	BAG2-018	18	36	13	M5 x 16	-	✓	8,38 €	12,75 €
BAG1-020	BAG2-020	20	40	15	M6 x 16	✓	✓	9,53 €	13,70 €
BAG1-025	BAG2-025	25	45	15	M6 x 16	✓	✓	10,32 €	15,07 €
BAG1-030	BAG2-030	30	54	15	M6 x 18	✓	✓	13,10 €	17,12 €
BAG1-035	BAG2-035	35	57	15	M6 x 18	✓	✓	12,22 €	16,29 €
BAG1-040	BAG2-040	40	60	15	M6 x 18	✓	✓	15,06 €	20,22 €
BAG1-050	BAG2-050	50	78	19	M8 x 25	✓	✓	31,92 €	36,19 €
BAG1-055	BAG2-055	55	90	16	M8 x 20	-	-	20,15 €	23,88 €
BAG1-060	BAG2-060	60	100	16	M8 x 20	-	✓	23,83 €	27,43 €
BAG1-070	BAG2-070	70	110	20	M10 x 25	-	-	47,92 €	31,46 €
BAG1-075	BAG2-075	75	125	20	M10 x 25	-	-	34,22 €	38,60 €
BAG1-080	BAG2-080	80	125	20	M10 x 25	-	-	33,59 €	37,82 €

\*Dans la limite du disponible - Dimensions en mm

## En 1 ou 2 éléments

## BAG1ss BAG2ss

- **Serrage important sur tout type d'arbre**
- Ne pas dépareiller
- Matière :  
Collier : inox  
Vis : inox
- La référence en deux éléments permet un serrage plus important, autorisant ainsi une puissance 20% plus élevée
- Les dimensions ØD et L sont données à titre indicatif et peuvent varier en fonction de la production



Exemple de montage

### REMISES

Qté	1+	5+	10+	25+	50+
Rem.	Prix	-6%	-12%	-18%	Sur demande

Références		ØA	ØD	L	Vis	Stock*	Stock*	Prix Uni. 1 à 4	
en 1	en 2					en 1	en 2	élément	éléments
BAG1-004/SS	BAG2-004/SS	4	16	9	M3 x 8	-	-	10,61 €	13,52 €
BAG1-005/SS	BAG2-005/SS	5	16	9	M3 x 8	-	✓	10,61 €	13,52 €
BAG1-006/SS	BAG2-006/SS	6	16	9	M3 x 8	✓	✓	10,61 €	13,52 €
BAG1-008/SS	BAG2-008/SS	8	18	9	M3 x 8	✓	✓	11,80 €	13,79 €
BAG1-010/SS	BAG2-010/SS	10	24	9	M3 x 10	✓	✓	14,56 €	17,22 €
BAG1-012/SS	BAG2-012/SS	12	28	11	M4 x 12	✓	✓	15,03 €	17,44 €
BAG1-015/SS	BAG2-015/SS	15	34	13	M5 x 16	✓	✓	18,01 €	21,90 €
BAG1-016/SS	BAG2-016/SS	16	34	13	M5 x 16	✓	✓	18,01 €	21,90 €
BAG1-018/SS	BAG2-018/SS	18	36	13	M5 x 16	-	✓	20,61 €	24,62 €
BAG1-020/SS	BAG2-020/SS	20	40	15	M6 x 16	✓	✓	25,09 €	26,19 €
BAG1-025/SS	BAG2-025/SS	25	45	15	M6 x 16	✓	✓	27,75 €	29,77 €
BAG1-030/SS	BAG2-030/SS	30	54	15	M6 x 18	✓	✓	32,04 €	35,70 €
BAG1-040/SS	BAG2-040/SS	40	60	15	M6 x 18	✓	✓	40,05 €	49,68 €
BAG1-050/SS	BAG2-050/SS	50	78	19	M8 x 25	-	✓	75,51 €	110,07 €
BAG1-055/SS	BAG2-055/SS	55	90	16	M8 x 20	-	-	93,77 €	142,98 €
BAG1-060/SS	BAG2-060/SS	60	100	16	M8 x 20	-	✓	108,04 €	113,71 €
BAG1-070/SS	BAG2-070/SS	70	110	20	M10 x 25	-	-	120,35 €	126,78 €
BAG1-075/SS	BAG2-075/SS	75	125	20	M10 x 25	-	-	154,38 €	Sur demande
BAG1-080/SS	BAG2-080/SS	80	125	20	M10 x 25	-	-	Sur demande	153,47 €

\*Dans la limite du disponible - Dimensions en mm