

# Bague d'arrêt fendue avec manette indexable

## BAG-MI

## Acier

- Assure une répartition homogène des forces de serrage
- Serrage important sur tout type d'arbre
- Matière :  
Acier S250Pb bruni

Manipulation fréquente

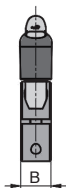
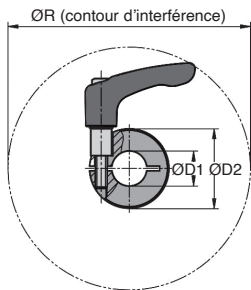


### Avantages

- Epouse parfaitement l'arbre et permet une force de serrage très élevée sans l'endommager

### Info.

- Tolérance recommandée pour l'arbre h11



### REMISES

Qté	1+	6+	20+	40+
Rem.	Prix	-15%	-20%	Sur demande

Références	ØD1	ØD2	B	ØR	Stock*	Prix uni. de 1 à 5
BAG1-010-MI	10	24	9	44,1	-	18,07 €
BAG1-012-MI	12	28	11	90,4	✓	18,45 €
BAG1-015-MI	15	34	13	105,0	-	19,95 €
BAG1-016-MI	16	34	13	105,0	✓	20,38 €
BAG1-018-MI	18	36	13	105,7	-	21,27 €
BAG1-020-MI	20	40	15	103,8	✓	22,25 €
BAG1-022-MI	22	42	15	104,2	-	22,25 €
BAG1-025-MI	25	45	15	104,8	✓	23,58 €
BAG1-028-MI	28	48	15	106,8	-	23,58 €
BAG1-030-MI	30	54	15	112,6	✓	27,03 €
BAG1-040-MI	40	60	15	113,2	-	30,66 €
BAG1-050-MI	50	78	19	150,2	-	57,00 €

\*Dans la limite du disponible - Dimensions en mm

# Bague d'arrêt fendue avec manette indexable

Inox

BAG-MI/SS

Manipulation fréquente

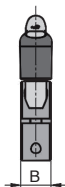
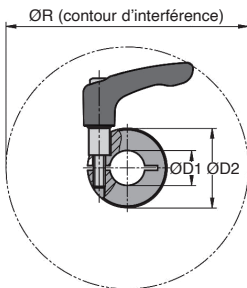
- Assure une répartition homogène des forces de serrage
- Serrage important sur tout type d'arbre
- Matière :  
Inox 303 poli

## Avantages

- Epouse parfaitement l'arbre et permet une force de serrage très élevée sans l'endommager

## Info.

- Tolérance recommandée pour l'arbre h11



## REMISES

Qté	1+	6+	40+
Rem.	Prix -15% Sur demande		

Références	ØD1	ØD2	B	ØR	Stock*	Prix uni. de 1 à 5
BAG1-010-MI/SS	10	24	9	44,1	-	26,33 €
BAG1-012-MI/SS	12	28	11	90,4	-	26,71 €
BAG1-015-MI/SS	15	34	13	105,0	-	31,22 €
BAG1-016-MI/SS	16	34	13	105,0	✓	31,57 €
BAG1-018-MI/SS	18	36	13	105,7	-	34,86 €
BAG1-020-MI/SS	20	40	15	103,8	✓	40,40 €
BAG1-022-MI/SS	22	42	15	104,2	-	41,48 €
BAG1-025-MI/SS	25	45	15	104,8	✓	42,59 €
BAG1-028-MI/SS	28	48	15	106,8	-	44,76 €
BAG1-030-MI/SS	30	54	15	112,6	✓	46,94 €
BAG1-040-MI/SS	40	60	15	113,2	-	65,19 €
BAG1-050-MI/SS	50	78	19	150,2	-	129,33 €

\*Dans la limite du disponible - Dimensions en mm