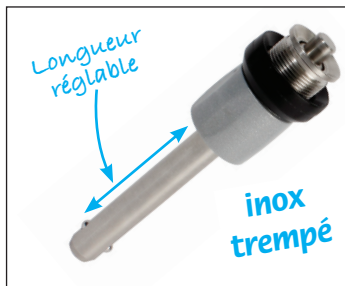


Broche à billes réglable **inox trempé**

BAB

Longueur de blocage réglable

- **Autobloquante**
- Pour fixer deux pièces ou assurer un contact sans jeu sur une contre-pièce
- Plage de serrage réglable manuellement en continu par écrou/contre-écrou
- Matières :
 - Axe : inox trempé 1.4542 (630)
 - Ressort inox
 - Écrou de réglage : thermoplast argent
 - Contre-écrou : thermoplast noir
- T° d'utilisation : -30° à +80°C
- Pour alésage H11

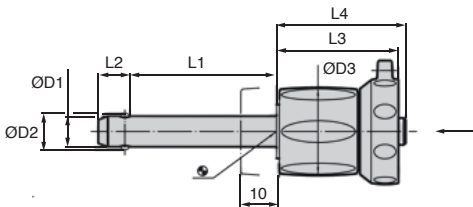
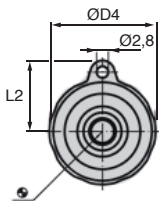
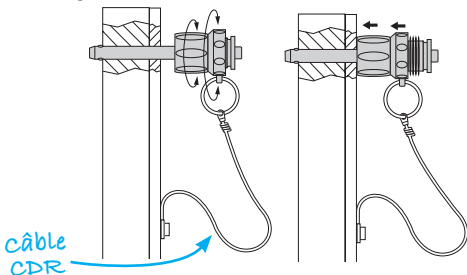


Avantages

- Anti-corrosion
- Excellente tenue à la charge
- Forte protection à l'usure
- Évite les pièces sur mesure ou le calage avec des rondelles

Accessoire

- Câble de retenue CDR (tome 1 p.39)



REMISES

Qté	1+	6+	10+
Rem.	Prix	-5%	Sur demande

Références	ØD1	L1	ØD2	ØD3	ØD4	L2	L3	L4	L5	Résistance double		Prix Uni. 1 à 5
										cisaillement (kN min)*	Masse (g)	
BAB5-0-10	5	0-10	5,5	17,6	23,6	6,0	25,7	26,2	15,9	24	24	57,41 €
BAB5-5-15	5	0-15	5,5	17,6	23,6	6,0	25,7	26,2	15,9	24	25	57,41 €
BAB5-10-20	5	10-20	5,5	17,6	23,6	6,0	25,7	26,2	15,9	24	26	57,41 €
BAB6-15-25	5	15-25	5,5	17,6	23,6	6,0	25,7	26,2	15,9	24	27	57,65 €
BAB5-20-30	5	20-30	5,5	17,6	23,6	6,0	25,7	26,2	15,9	24	27	59,17 €
BAB6-0-10	6	0-10	7,0	17,6	23,6	7,0	25,7	26,2	15,9	35	25	57,65 €
BAB6-5-15	6	5-15	7,0	17,6	23,6	7,0	25,7	26,2	15,9	35	26	57,65 €
BAB6-10-20	6	10-20	7,0	17,6	23,6	7,0	25,7	26,2	15,9	35	27	57,65 €
BAB6-15-25	6	15-25	7,0	17,6	23,6	7,0	25,7	26,2	15,9	35	28	57,65 €
BAB6-20-30	6	20-30	7,0	17,6	23,6	7,0	25,7	26,2	15,9	35	29	60,93 €
BAB6-25-35	6	25-35	7,0	17,6	23,6	7,0	25,7	26,2	15,9	35	30	60,93 €
BAB6-30-40	6	30-40	7,0	17,6	23,6	7,0	25,7	26,2	15,9	35	31	60,93 €
BAB6-35-45	6	35-45	7,0	17,6	23,6	7,0	25,7	26,2	15,9	35	32	60,93 €
BAB6-40-50	6	40-50	7,0	17,6	23,6	7,0	25,7	26,2	15,9	63	33	60,93 €
BAB8-10-20	8	10-20	9,6	23,0	27,6	8,2	31,2	33,1	18,0	63	57	61,17 €
BAB8-15-25	8	15-25	9,6	23,0	27,6	8,2	31,2	33,1	18,0	63	58	61,17 €
BAB8-20-30	8	20-30	9,6	23,0	27,6	8,2	31,2	33,1	18,0	63	60	64,84 €
BAB8-25-35	8	25-35	9,6	23,0	27,6	8,2	31,2	33,1	18,0	63	62	64,84 €
BAB8-30-40	8	30-40	9,6	23,0	27,6	8,2	31,2	33,1	18,0	63	64	64,84 €
BAB8-35-45	8	35-45	9,6	23,0	27,6	8,2	31,2	33,1	18,0	63	66	64,84 €
BAB8-40-50	8	40-50	9,6	23,0	27,6	8,2	31,2	33,1	18,0	63	68	64,84 €
BAB10-10-20	10	10-20	12,0	23,0	27,6	9,6	31,2	33,1	18,0	100	63	77,50 €
BAB10-15-25	10	15-25	12,0	23,0	27,6	9,6	31,2	33,1	18,0	100	66	77,50 €
BAB10-20-30	10	20-30	12,0	23,0	27,6	9,6	31,2	33,1	18,0	100	69	79,81 €
BAB10-25-35	10	25-35	12,0	23,0	27,6	9,6	31,2	33,1	18,0	100	72	79,81 €
BAB10-30-40	10	30-40	12,0	23,0	27,6	9,6	31,2	33,1	18,0	100	75	79,81 €
BAB10-35-45	10	35-45	12,0	23,0	27,6	9,6	31,2	33,1	18,0	100	78	79,81 €
BAB10-40-50	10	40-50	12,0	23,0	27,6	9,6	31,2	33,1	18,0	100	81	79,81 €
BAB10-50-60	10	50-60	12,0	23,0	27,6	9,6	31,2	33,1	18,0	100	87	82,40 €
BAB12-15-25	12	15-25	14,5	29,0	34,6	10,6	36,7	39,5	21,8	144	123	81,14 €
BAB12-20-30	12	20-30	14,5	29,0	34,6	10,6	36,7	39,5	21,8	144	127	83,21 €
BAB12-25-35	12	25-35	14,5	29,0	34,6	10,6	36,7	39,5	21,8	144	131	83,21 €
BAB12-30-40	12	30-40	14,5	29,0	34,6	10,6	36,7	39,5	21,8	144	135	83,21 €
BAB12-35-45	12	35-45	14,5	29,0	34,6	10,6	36,7	39,5	21,8	144	140	83,21 €
BAB12-40-50	12	40-50	14,5	29,0	34,6	10,6	36,7	39,5	21,8	144	144	83,21 €
BAB12-50-60	12	50-60	14,5	29,0	34,6	10,6	36,7	39,5	21,8	144	152	85,79 €
BAB12-60-70	12	60-70	14,5	29,0	34,6	10,6	36,7	39,5	21,8	144	161	85,79 €
BAB12-70-80	12	70-80	14,5	29,0	34,6	10,6	36,7	39,5	21,8	144	169	88,25 €
BAB16-20-30	16	20-30	19,0	29,0	34,6	14,0	36,7	39,5	21,8	257	159	118,81 €
BAB16-25-35	16	25-35	19,0	29,0	34,6	14,0	36,7	39,5	21,8	257	166	118,81 €
BAB16-30-40	16	30-40	19,0	29,0	34,6	14,0	36,7	39,5	21,8	257	174	118,81 €
BAB16-35-45	16	35-45	19,0	29,0	34,6	14,0	36,7	39,5	21,8	257	182	118,81 €
BAB16-40-50	16	40-50	19,0	29,0	34,6	14,0	36,7	39,5	21,8	257	189	118,81 €
BAB16-50-60	16	50-60	19,0	29,0	34,6	14,0	36,7	39,5	21,8	257	205	125,43 €
BAB16-60-70	16	60-70	19,0	29,0	34,6	14,0	36,7	39,5	21,8	257	220	125,43 €
BAB16-70-80	16	70-80	19,0	29,0	34,6	14,0	36,7	39,5	21,8	257	235	131,00 €

*Résistance au cisaillement selon DIN 50141 - Dimensions en mm