

Réceptacle pour broche à billes

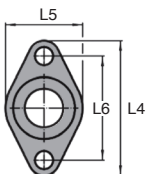
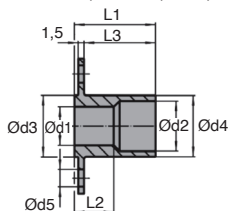
Inx

BABFC Avec flasque cylindrique ou ovale BABFO

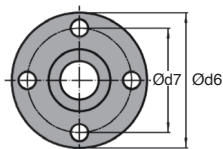
- Utilisation pour tôles fines
- Les douilles assurent un montage rapide et sûr des broches à billes
- Construction de boîtiers, de conteneurs
- Matière : inox 303

Fonctionnement

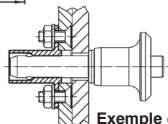
- La surface de contact assure une répartition optimale de la force sur les composants à parois fines



BABFO :
flasque ovale



BABFC :
flasque cylindrique



Exemple d'application

REMISES

Qté	1+	6+	10+	25+
Rem.	Prix	-5%	-10%	Sur demande

Avec flasque cylindrique

Références	Ød1	Ød2	Ød3	Ød4	Ød5	Ød6	Ød7	L1	L2	L3	Masse (g)	Prix uni. 1 à 5
BAB5-8/FC/SS	5	8	10	9,9	3,4	25	19	12	5,4	9,5	9	23,70 €
BAB6-8/FC/SS	6	8	10	9,9	3,4	25	19	13	5,3	10,5	9	23,70 €
BAB8-10/FC/SS	8	10	12	11,9	4,5	30	22	19	10,3	16,5	14	26,37 €
BAB10-13/FC/SS	10	13	16	15,9	4,5	35	27	21	10,2	18,5	24	29,15 €
BAB12-15/FC/SS	12	15	19	18,9	4,5	40	30	27	15,2	24,5	41	33,17 €
BAB16-20/FC/SS	16	20	24	23,9	5,5	50	40	30	15,3	27,5	63	38,98 €

Avec flasque ovale

Références	Ød1	Ød2	Ød3	Ød4	Ød5	L1	L2	L3	L4	L5	L6	Masse (g)	Prix uni. 1 à 5
BAB5-8/FO/SS	5	8	10	9,9	3,4	12	5,4	9,5	25	15	19	6	27,36 €
BAB6-8/FO/SS	6	8	10	9,9	3,4	13	5,3	10,5	25	15	19	6	27,36 €
BAB8-10/FO/SS	8	10	12	11,9	4,5	19	10,3	16,5	30	18	22	10	30,66 €
BAB10-13/FO/SS	10	13	16	15,9	4,5	21	10,2	18,5	35	20	27	19	33,91 €
BAB12-15/FO/SS	12	15	19	18,9	4,5	27	15,2	24,5	40	24	30	34	37,92 €
BAB16-20/FO/SS	16	20	24	23,9	5,5	30	15,3	27,5	50	30	40	52	41,97 €

Dimensions en mm

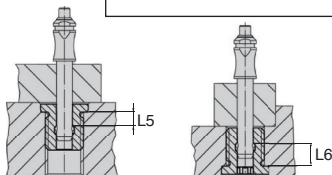
- Assure un montage rapide et plus sûr des broches à billes

- Matière :
Inox 1.4305 (303)

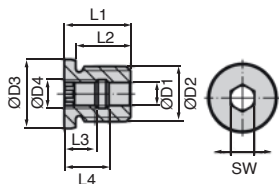
Avantages

- Centrage optimisé de la collerette de précision
- Montage simple et sécurisé
- Se monte dans différentes matières supports
- Utilisable également pour des pièces à parois fines
- Anti-corrosion
- Bonne tenue à l'usure
- Utilisable des deux côtés

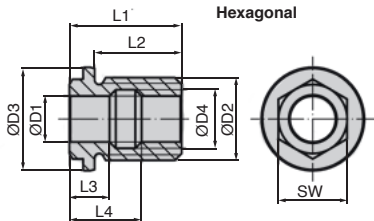
Montage simple et sécurisé



Avec 6 pans creux



Hexagonal



REMISES

Qté	1+	6+	10+
Rem. Prix	-5%	Sur demande	

Références	ØD1										Masse		
	H11	ØD2	ØD3	ØD4	L1	L2	L3	L4	L5	L6	SW	(g)	Prix Uni. 1 à 5
Avec 6 pans creux													
BAB5-M12	5	M12	18	6,0	19	15	9,0	13,0	5,1	9,0	5	15	23,43 €
BAB6-M12	6	M12	18	7,5	19	15	9,4	13,0	5,6	8,8	6	13	23,43 €
BAB8-M16	8	M16	22	10,0	25	20	12,0	17,0	7,3	11,7	8	29	34,59 €
BAB10-M24	10	M24	30	12,5	29	24	13,5	19,5	8,9	14,1	10	75	40,16 €
BAB12-M24	12	M24	30	15,0	29	24	14,0	20,0	9,6	14,4	12	66	41,50 €
Hexagonal													
BAB16-M30	16	M30	36	19,5	39	29	15,5	23,5	6,1	12,8	24	124	45,69 €
BAB20-M36	20	M36	45	25,5	49	38	17,5	31,5	7,7	19,3	30	208	76,15 €

Dimensions en mm