

# Anneau de levage droit **droit** à souder

Stock

## ASH

## Acier

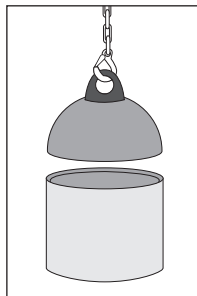
- **Anneau à souder**
- Marquage CE, CMU, fabricant
- Matière :  
Acier brut noir

### Montage

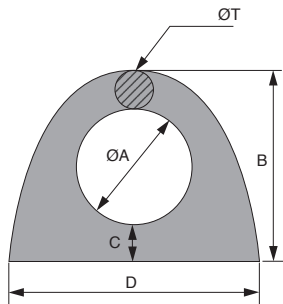
- Notice d'utilisation sur demande
- La soudure doit être faite selon  
DIN5817 resp. 15 429, par un soudeur  
qualifié selon EN287-1

### Info.

- La charge de rupture est obtenue en multipliant la CMU par le coefficient de sécurité 5



Exemple d'application



**-10%**<sup>0/+\*\*</sup>

### REMISES

Qté	1+	6+	20+	50+
Rem.	Prix	-10%	-20%	Sur demande

Références	CMU (kg)	ØT	ØA	B	C	D	Poids (kg)	Stock*	Prix Uni. 1 à 5
ASH24-200	200	9	24	43	10	54	0,06	✓	2,07 €
ASH31-500	500	12	31	55	12	68	0,14	✓	2,97 €
ASH43-1000	1000	13	43	67	12	85	0,18	✓	4,44 €
ASH48-2000	2000	18	48	82	16	105	0,40	✓	6,92 €
ASH57-3000	3000	21	57	95	17	128	0,66	-	13,19 €
ASH67-4000	4000	25	67	107	15	148	1,02	-	25,10 €
ASH82-6000	6000	28	82	135	24	189	1,92	-	77,99 €
ASH100-8000	8000	30	100	165	35	210	3,12	-	81,93 €

\*Dans la limite du disponible - Dimensions en mm - \*\*Sur tarifs 2024

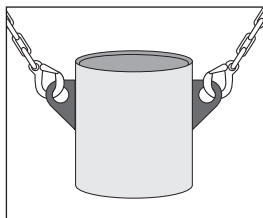
- **Anneau à souder**
- Marquage CE, CMU, fabricant
- Matière :  
Acier brut noir

## Montage

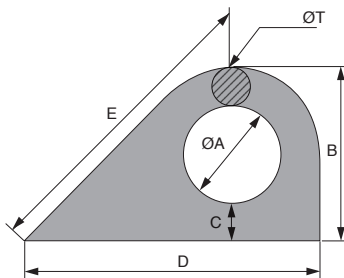
- Notice d'utilisation sur demande
- La soudure doit être faite selon DIN5817 resp. 15 429, par un soudeur qualifié selon EN287-1

## Info.

- La charge de rupture est obtenue en multipliant la CMU par le coefficient de sécurité 5



Exemple d'application



**-10%**<sup>0/2\*</sup>

## REMISES

Qté	1+	6+	20+	50+
Rem.	Prix -10% -20% Sur demande			

Références	CMU (kg)	ØT	ØA	B	C	D	E	Poids (kg)	Stock <sup>†</sup>	Prix Uni. 1 à 5
ASL31-500	500	12	31	55	13	89	82	0,16	✓	3,55 €
ASL42-1000	1000	14	42	69	13	113	101	0,30	✓	4,53 €
ASL45-2000	2000	18	45	81	18	134	123	0,50	✓	9,42 €
ASL57-3000	3000	21	57	97	19	152	140	0,80	-	15,81 €
ASL65-4000	4000	24	65	113	23	167	155	1,24	-	26,15 €
ASL83-6000	6000	28	83	140	31	218	205	2,36	-	65,55 €

\*Dans la limite du disponible - Dimensions en mm - \*\*Sur tarifs 2024