



AKD **GERWAH** Accouplement pour système asservi Couple : 22 à 600Nm

- Sans jeu, sans entretien
- Matières :
Moyeu : aluminium
Soufflet : inox
- Rigidité torsionnelle élevée
- Faible moment d'inertie
- Liaison arbre/alésage sans jeu
- Tolérances de montage recommandées H7/g6
- T° d'utilisation : -30°C à +100°C
- **Alésage au choix entre le Ømini. et le Ø maxi. à préciser à la commande**

Fixation
par
mâchoires
de serrage



Option

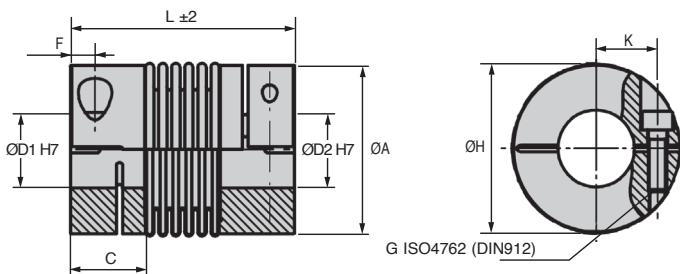
- RCN selon DIN6885 sur demande (tolérance JS9)
- Orientation des RCN à 180° l'une par rapport à l'autre

Références	Mésalignement			Vitesse maxi. (t/min)	Masse (ca.kg)
	radial (mm)	axial (mm)	angulaire		
AKD18	0,2	0,5	1,5°	12700	0,14
AKD30	0,2	0,5	1,5°	10200	0,26
AKD60	0,2	0,5	1,5°	8600	0,43
AKD80	0,2	0,5	1,5°	6800	0,79
AKD150	0,2	0,5	1,5°	6800	0,79
AKD200	0,2	0,5	1,5°	6300	1,12
AKD300	0,2	0,5	1,5°	5900	1,50
AKD500	0,2	1,0	1,5°	4900	2,04

Références	Couple nominal (Nm)	Rigidité torsionnelle (10 ³ Nm/rad)	Rigidité radiale (N/mm)	Rigidité axiale (N/mm)	Moment d'inertie (10 ⁻³ kg.m ²)	Couple de serrage (Nm)
AKD18	22	6	85	40	0,06	6
AKD30	36	25	220	30	0,10	12
AKD60	75	50	330	55	0,30	30
AKD80	95	75	400	55	0,90	60
AKD150	180	100	600	85	0,90	85
AKD200	240	120	450	85	1,50	100
AKD300	360	280	1500	150	3,20	120
AKD500	600	310	1000	85	4,90	190

Dimensions en mm

Grande
précision



REMISES

Qté	1+	2+	4+
Rem. Prix	-6%	Sur demande	

Références	Alésage ØD1/D2 (H7)	C	L	ØA	F	G	K	H	Prix Uni.
AKD18	8-26	20	71	45	6	M5	18	47	268,01 €
AKD30	10-30	25	73	55	8	M6	20	56	333,53 €
AKD60	12-35	29	89	64	10	M8	24	67	376,50 €
AKD80	14-42	34	103	80	12	M10	28	84	426,96 €
AKD150	14-42	34	103	80	12	M10	28	84	510,51 €
AKD200	22-46	38	113	90	13	M12	31	93	616,59 €
AKD300	24-60	38	115	110	13	M12	39	110	674,59 €
AKD500	35-64	41	122	119	15	M14	43	122	864,26 €

Dimensions en mm



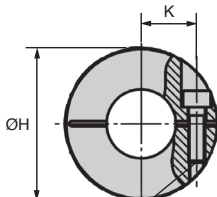
AKN **GERWAH** Accouplement pour système asservi Couple : 22 à 180Nm

- Sans jeu, sans entretien
- Rigidité torsionnelle élevée
- Faible moment d'inertie
- Liaison arbre/alésage sans jeu
- Tolérances de montage recommandées H7/g6
- T° d'utilisation -30°C à +100°C
- Matières :

Moyeu : aluminium

Soufflet : inox

- Alésage au choix entre le Ømini. et le Ømaxi. à préciser à la commande



G ISO4762
(DIN912)



Fixation par mâchoire de serrage

Option

- RCN selon DIN6885 sur demande (tolérance JS9) Orientation des RCN à 180° l'une par rapport à l'autre

Calcul du couple

- Appliquer la formule

$T_{ax} > K \times T_{as} \times J_{mach} / (J_{mot} + J_{mach})$ en Nm

Avec le coefficient de sécurité K

K = 1,5 pour mouvements réguliers

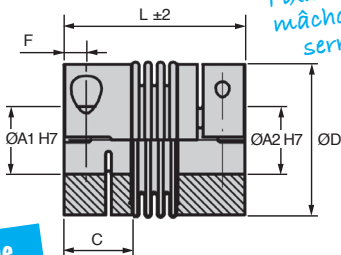
K = 2 pour mouvements irréguliers

K = 2,5-4 pour mouvements saccadés

J moment d'inertie machine et moteur

T_{ax} Couple recherché

Grande précision



REMISES

Qté	1+	3+	6+
Rem. Prix	-8%	Sur demande	

Références	Vitesse maxi. (t/min)	Mésalignement radial (mm)	Mésalignement axial (mm)	Mésalignement angulaire	Couple nominal (Nm)	Rigidité torsionnelle (10 ³ Nm/Rad)	Moment d'inertie (10 ⁻³ kgm ²)	Vis couple de serrage (Nm)	Masse (kg)
AKN18-63	12 700	0,2	0,5	1,5°	22	8	0,05	6	0,13
AKN30-65	10 200	0,1	0,4	1,0°	36	35	0,11	12	0,25
AKN60-78	8 600	0,1	0,4	1,0°	75	75	0,29	30	0,41
AKN80-91	6 800	0,2	0,4	1,0°	95	130	0,87	60	0,74
AKN150-91	6 800	0,2	0,4	1,0°	180	150	0,87	85	0,74

Références	ØA mini.	ØA maxi.	L	ØD	C	F	G	K	ØH	Prix Uni. 1 à 2 Sans rainure	Prix Uni. 1 à 2 Avec rainure
AKN18-63	8	26	63	45	20	6	M5	18	48	289,93 €	289,94 €
AKN30-65	10	30	65	55	25	8	M6	20	55	360,26 €	360,26 €
AKN60-78	12	35	78	64	29	10	M8	24	67	407,11 €	407,11 €
AKN80-91	14	42	90	80	33	12	M10	28	84	462,78 €	462,79 €
AKN150-91	14	42	90	80	33	12	M10	28	84	553,61 €	553,61 €

Dimensions en mm



Accouplement pour système asservi **GERWAH** AK Couple : 36 à 800Nm

- Sans jeu, sans entretien
- Rigidité torsionnelle élevée
- Faible moment d'inertie
- Liaison arbre/alésage sans jeu
- Tolérances de montage recommandées H7/g6
- T° d'utilisation : -30°C à +100°C
- Matières :
Moyeux : aluminium
Soufflet : inox
- Alésage au choix entre le Ømini. et le Ømaxi à préciser à la commande

Fixation
par
frette de serrage



Calcul du couple

- Appliquer la formule

$$T_{sa} > K \times T_{AS} \times J_{mach} / (J_{mot} + J_{mach}) \text{ en Nm}$$

Avec le coefficient de sécurité K

K = 1,5 pour mouvements réguliers

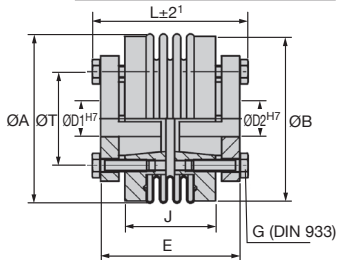
K = 2 pour mouvements irréguliers

K = 2,5 - 4 pour mouvements saccadés

J moment d'inertie machine et moteur T_{sa}

Couple recherché

**Grande
précision**



REMISES

Qté	1+	2+	4+
Rem.	Prix	-6%	Sur demande

Références	Couple nominal		Rigidité			Moment d'inertie (10 ⁻³ kgm ²)	Vis couple de serrage (Nm)	Masse (kg)	Mésalignement			Vitesse max. (t/min)
	(Nm)	(10 ² Nm/Rad)	radiale (N/mm)	axiale (N/mm)	torsionnelle (10 ² Nm/Rad)				radial (mm)	axial (mm)	angulaire (°)	
AK30-60	36	25	220	30	0,15	3,0	0,28	0,2	0,5	1,5	11 000	
AK60-73	72	50	330	55	0,24	8,5	0,48	0,2	0,5	1,5	9 100	
AK80-91	96	75	400	55	0,65	10,0	0,85	0,2	0,5	1,5	7 000	
AK150-92	180	100	600	85	0,65	14,0	0,85	0,2	0,5	1,5	7 000	
AK200-93	240	120	450	85	0,87	14,0	1,00	0,2	0,5	1,5	6 700	
AK300-104	360	280	1500	150	2,33	18,0	1,92	0,2	0,5	1,5	5 200	
AK500-113	800	310	1000	85	5,73	26,0	2,45	0,2	1,0	1,5	4 600	

Références	ØA (mm)	ØB (mm)	L	D ^{H7} /D _{min.} ^{H7}	D ^{H7} /D _{max.} ^{H7}	E	J	ØT	G	Prix Uni.
AK30-60	56	55	60	9	20	53	38	31	6 x M4	328,60 €
AK60-73	66	64	73	12	25	65	46	37	6 x M6	356,51 €
AK80-91	82	80	91	15	35	83	61	51	6 x M6	391,74 €
AK150-92	82	80	91	15	35	84	61	51	6 x M6	457,48 €
AK200-93	90	90	93	15	42	85	63	56	6 x M6	535,64 €
AK300-104	110	110	104	15	50	93	67	75	6 x M8	619,20 €
AK500-113	122	119	113	24	55	105	72	80	6 x M8	806,06 €

Dimensions en mm