

ADSR **GERWAH** Accouplement pour système asservi Couple : 12,5 à 525 Nm

- **Accouplement élastique sans jeu**
- Transmission du couple fiable
- Sans entretien
- Encombrement et inertie faible
- Montage simple en aveugle
- Amortissement des vibrations
- Matières :
 - Moyeu aluminium
 - Anneau Polyuréthane 98 Shore A (rouge)

Utilisations

- Métrologie, régulation
- Asservissement, Machine-outils
- Entraînement de vis à billes



Fixation par
mâchoire de serrage

Couple transmissible (Nm) par friction pour un moyeu fendu

Références	Ø5	Ø6	Ø8	Ø10	Ø12	Ø14	Ø16	Ø20	Ø25	Ø30	Ø35	Ø40	Ø45	Ø50	Ø55
ADSR-14	4,8	6,0	7,7	9,4	11	12,5	12,5								
ADSR-19		16	17	17	17	17	17								
ADSR-24				37	43	50	56	60	60	60					
ADSR-28				61	72	83	94	114	138	160	160				
ADSR-38					87	100	113	138	168	197	225	251	277		
ADSR-42						174	197	242	296	348	398	450	450		
ADSR-48							276	343	424	502	525	525	525	525	525

Références	Couple transmissible (Nm)	Couple de serrage (Nm)	Vitesse max. (t/min)	Moment d'inertie 10 ⁻³ kg.m ²	Mésalignement axial (mm)	Mésalignement radial (mm)	Mésalignement angulaire
ADSR-14	12,5	2	13000	0,006	-0,5/+1,0	0,09	0,9°
ADSR-19	17	11	10000	0,036	-0,5/+1,2	0,06	0,9°
ADSR-24	60	15	7000	0,15	-0,5/+1,4	0,10	0,9°
ADSR-28	160	32	6000	0,33	-0,7/+1,5	0,11	0,9°
ADSR-38	325	38	5000	0,96	-0,7/+1,8	0,12	0,9°
ADSR-42	450	84	4000	4,92	-1,0/+2,0	0,14	0,9°
ADSR-48	525	145	3600	8,26	-1,0/+2,1	0,16	0,9°

Dimensions en mm

Caractéristiques

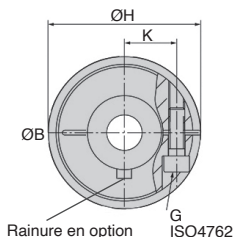
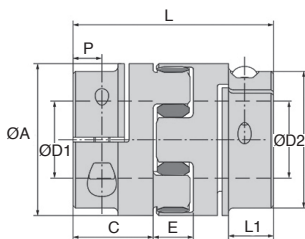
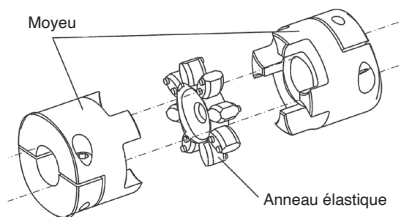
- Grande durée de vie
- Fixation par mâchoire de serrage
- Moyeu fendu simple fente
- Accouplement monté sous précontrainte
- Les arbres doivent avoir une tolérance g6 ou h7
- Dégraisser les surfaces de contact

Alésage

- Choisissez $\varnothing D1$ et $\varnothing D2$ dans la plage donnée

Option

- Rainure de clavette selon DIN6885-1



NOUVELLES
REMISES

REMISES

Qté	1+	2+	4+
Rem. Prix	-6%	Sur demande	

Références	L	L1	ØB	K	ØA	ØH	E	ØD1/ØD2	C	P	G	Masse (kg)	Prix Uni.	
													Sans Rainure	Avec Rainure
ADSR-14	35	-	-	11	30	32,2	13	5-16	11	5	M3	0,042	58,83 €	58,83 €
ADSR-19	66	-	-	14,5	40	46	16	6-20	25	12	M6	0,158	83,65 €	83,65 €
ADSR-24	78	-	-	20	55	57	18	10-32	30	10,5	M6	0,304	97,87 €	97,87 €
ADSR-28	90	-	-	24,5	65	71	20	10-38	35	11,5	M8	0,505	126,68 €	126,68 €
ADSR-38	114	-	-	30	80	83	24	12-48	45	15,5	M8	0,934	195,75 €	195,75 €
ADSR-42	126	28	85	32,5	95	91	26	14-54	50	18	M10	3,8	669,37 €	669,37 €
ADSR-48	140	32	95	37	105	106	28	15-60	56	21	M12	4,9	782,71 €	782,71 €

Dimensions en mm

Nos autres produits



PSG2
Engrenage droit de précision, Acier 35NCD6 prétraité



RJA00_02
Joint d'étanchéité linéaire, A clipser



CAP881
Chaîne à palette à flexion, Etroite série 881



LRX
C



SSG1_304L
Engrenage droit inox, Inox 304L



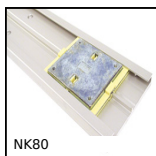
UGAC_UGET
Guidage de vérin en kit, Accouplement pour tige de vérin fileté



ZBRA
Engrenage conique plastique, 1:1



PRF_PGN
Poignée de porte pour profilé alu aluminium, Poignée avec serrure



NK80
Guidage miniature Drylin® N, Largeur 80mm



CLB_M
Manette indexable Zamak, Zamak



RTK
Accouplement à denture bombée Bowex®, Nylon et



CQA20
Accessoire pour chariot de réglage, 20

Produits complémentaires



EKGS
Accouplement sans jeu Gerwah®, de 0,5 à 35Nm



DKGS
Accouplement sans jeu Gerwah®, de 0,5 à 3Nm