

# Anneau de levage mâle **haute résistance**

## ADLMHR

## Acier haute résistance

- Filetage ISO
- Matière :  
Acier Allié grade 80  
peint en rouge

### Marquage

- ØM, CE, CMU, fabricant

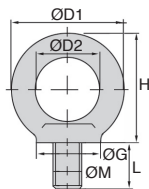
### Info

- La charge de rupture est obtenue en multipliant la CMU par le coefficient de sécurité 4

Haute  
résistance



Pour charges  
lourdes



### REMISES

Qté	1+	6+	20+	30+
Rem.	Prix -10% -20% Sur demande			

Référence	ØM	CMU (kg)	ØD1	ØD2	H	L	ØG	Masse (g)	Prix unit. 1 à 5
ADL-8M/HR	M8	800	45,0	25,0	46,0	13,0	25,0	110	
ADL-10M/HR	M10	1000	45,0	24,5	46,5	17,0	25,0	110	
ADL-12M/HR	M12	1600	54,0	30,0	55,0	20,0	30,0	180	
ADL-14M/HR	M14	3000	63,0	34,5	63,0	21,0	35,0	280	
ADL-16M/HR	M16	4000	63,0	35,0	64,0	27,0	35,0	300	
ADL-18M/HR	M18	5000	72,0	40,0	72,0	30,0	40,0	450	
ADL-20M/HR	M20	6000	72,3	39,7	71,8	30,2	40,3	475	
ADL-22M/HR	M22	7000	90,3	49,8	91,1	34,3	50,0	880	
ADL-24M/HR	M24	8000	90,0	50,0	90,4	38,0	50,2	905	

\*Dimensions en mm

# Anneau de levage femelle haute résistance

Acier haute résistance

ADLHR

- **Taraudage ISO**
- Matière :  
Acier Allié grade 80  
peint en rouge

## Marquage

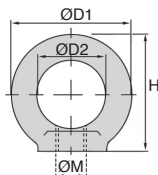
- ØM, CE, CMU, fabricant

## Info

- La charge de rupture est obtenue en multipliant la CMU par le coefficient de sécurité 4

Haute  
résistance

Pour charges  
lourdes



## REMISES

Qté	1+	6+	20+	30+
Rem.	Prix -10% -20% Sur demande			

Référence	ØM	CMU (kg)	ØD1	ØD2	H	Masse (g)	Prix unit. 1 à 5
ADL-8F/HR	M8	800	45,5	24,9	46,0	100	
ADL-10F/HR	M10	1000	45,4	24,7	46,5	100	
ADL-12F/HR	M12	1600	54,2	29,9	54,4	165	
ADL-14F/HR	M14	3000	63,3	34,9	64,0	250	
ADL-16F/HR	M16	4000	63,2	35,0	63,3	245	
ADL-18F/HR	M18	5000	72,1	39,7	73,1	380	
ADL-20F/HR	M20	6000	72,0	39,9	71,7	365	
ADL-22F/HR	M22	7000	90,4	49,9	91,8	760	
ADL-24F/HR	M24	8000	90,2	50,0	92,0	740	

\*Dimensions en mm

# Anneau de levage femelle **DIN582** Inx Aci **DIN**

## ADLF

## En acier ou en inox

- Filetage ISO

- Matière :

Acier estampé de couleur noir  
Inox 316

### Montage

- Utiliser des rondelles de calage

- Nettoyer des tiges filetées

- visser à fond jusqu'à l'embase

L'effort de levage doit se faire dans l'axe de la tige filetée, à +/-20°.

La traction doit se faire dans le plan de l'anneau.

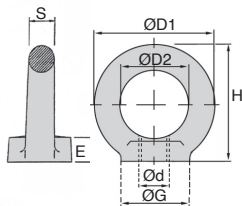
L'utilisation avec un angle supérieur à 45° est interdite.

Dans le cas d'une charge à soulever en aluminium, devisser les anneaux en acier pour éviter la corrosion de la tige filetée

### Info.

CMU : Charge Maximale Utile

La charge de rupture est obtenue en multipliant la CMA par le coefficient de sécurité 5



Anneau de levage acier



Anneau de levage inox

sur l'acier  
**-17%**<sup>\*\*\*</sup>  
sur l'inox  
**-6%**<sup>\*\*\*</sup>

### REMISES

Qté	1+	6+	20+	50+
Rem. Prix	-10%	-20%	Sur demande	

Références	Ød	H	ØD1	ØD2	ØG	E	ØS	CMU (kg)	CMU à 45° (kg)	Poids (kg)	Stock*	Prix Uni. 1 à 5
<b>Anneau acier</b>												
ADL-6F	M6	36	36	20	22	9	9	90	60	0,060	✓	1,93 €
ADL-8F	M8	36	36	20	21	11	9	140	95	0,060	✓	1,96 €
ADL-10F	M10	45	45	25	26	10	10	230	170	0,100	✓	2,31 €
ADL-12F	M12	52	55	29	31	11	12	340	240	0,160	✓	3,14 €
ADL-16F	M16	62	63	34	34	15	14	700	500	0,240	✓	4,40 €
ADL-20F	M20	71	72	39	40	17	16	1200	830	0,360	✓	6,89 €
ADL-24F	M24	89	90	48	49	22	21	1800	1270	0,715	-	12,21 €
ADL-30F	M30	109	108	60	65	25	24	3200	2300	1,400	-	23,86 €
ADL-36F	M36	137	127	69	81	38	31	4600	3300	2,300	-	41,40 €
ADL-42F	M42	147	144	80	85	35	32	6300	4500	3,500	-	81,17 €
ADL-48F	M48	185	170	88	102	45	41	8600	6100	5,670	-	130,90 €
<b>Anneau inox</b>												
ADL-6F/SS	M6	-	35	19	20	9	9	180	-	0,055	✓	7,01 €
ADL-8F/SS	M8	-	36	19	20	10	8	300	-	0,050	✓	7,90 €
ADL-10F/SS	M10	-	45	24	24	11	9	500	-	0,090	✓	13,10 €
ADL-12F/SS	M12	-	53	29	29	13	12	800	-	0,155	✓	18,32 €
ADL-14F/SS	M14	-	54	30	30	11	12	1100	-	0,165	-	20,93 €
ADL-16F/SS	M16	-	63	34	35	15	14	1500	-	0,250	✓	24,09 €
ADL-20F/SS	M20	-	72	40	40	15	16	2400	-	0,360	-	44,33 €
ADL-24F/SS	M24	-	90	50	50	20	20	3600	-	0,720	-	79,17 €

### Anneau inox

\*Dans la limite du disponible - Dimensions en mm - \*\*Sur tarifs 2024

### - Filetage ISO

### - Matière :

Acier estampé de couleur noir

Inox 316

### Montage

- Chanfreiner le taraudage ou utiliser des rondelles de calage
  - Nettoyer les tiges filetées
  - Visser à fond jusqu'à l'embase
- L'effort de levage doit se faire dans l'axe de la tige filetée, à +/-20°.
- La traction doit se faire dans le plan de l'anneau.

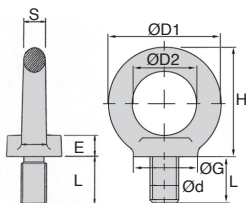
L'utilisation avec un angle supérieur à 45° est interdite.

Dans le cas d'une charge à soulever en aluminium, dévisser les anneaux en acier pour éviter la corrosion de la tige filetée

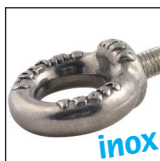
### Info.

CMU = Charge Maximale Utile

La charge de rupture est obtenue en multipliant la CMA par le coefficient de sécurité 5



Anneau de levage acier



Anneau de levage inox

sur l'acier  
**-17%**  
sur l'inox  
**-6%**

### REMISES

Qté	1+	6+	20+	50+
Rem.	Prix	-10%	-20%	Sur demande

Références	Ød	L	H	ØD1	ØD2	ØG	E	ØS	CMU (kg)	CMU à 45° (kg)	Poids (kg)	Stock*	Prix Uni. 1 à 5
<b>Anneau acier</b>													
ADL-6M	M6	13	36	36	20	20	6	8	90	60	0,060	✓	1,96 €
ADL-8M	M8	13	38	36	20	21	7	9	140	95	0,060	✓	2,00 €
ADL-10M	M10	16	46	45	24	26	9	10	230	170	0,110	✓	2,43 €
ADL-12M	M12	19	56	55	29	30	12	11	340	240	0,170	✓	2,96 €
ADL-16M	M16	28	65	64	36	35	12	14	700	500	0,290	✓	4,62 €
ADL-20M	M20	30	74	72	40	40	14	17	1200	830	0,450	✓	6,89 €
ADL-24M	M24	36	92	89	49	51	18	21	1800	1270	0,880	✓	11,71 €
ADL-30M	M30	43	111	108	60	65	23	25	3200	2300	1,640	✓	22,24 €
ADL-36M	M36	54	131	126	68	80	24	29	4600	3300	2,710	-	38,68 €
ADL-42M	M42	61	153	148	79	90	33	35	6300	4500	4,250	-	73,24 €
ADL-48M	M48	68	168	166	90	100	35	38	8600	6100	6,200	-	126,91 €
<b>Anneau inox</b>													
ADL-6M/SS	M6	13	-	35	20	20	7	8	180	-	0,050	✓	7,46 €
ADL-8M/SS	M8	13	-	36	20	20	6	8	300	-	0,060	✓	7,97 €
ADL-10M/SS	M10	17	-	45	25	25	8	10	500	-	0,115	✓	13,46 €
ADL-12M/SS	M12	20	-	54	30	30	10	12	800	-	0,190	✓	18,70 €
ADL-14M/SS	M14	20	-	54	30	30	10	12	1100	-	0,190	✓	21,49 €
ADL-16M/SS	M16	27	-	63	35	35	12	14	1500	-	0,280	✓	27,19 €
ADL-20M/SS	M20	30	-	72	40	40	14	16	2400	-	0,450	-	45,38 €
ADL-24M/SS	M24	35	-	90	50	50	17	22	3600	-	0,900	-	87,60 €

\*Dans la limite du disponible - Dimensions en mm - \*\*Sur tarifs 2024

## Nos autres produits



MHSC

Accouplement flexible à disque simple, Disque simple



LACM\_SS

Lever à came inox, Femelle



OP2

Indicateur numérique de position mécanique, 3 chiffres



DER63

Moteur AC asynchrone triphasé inox, 0,18kW



PW\_PWG25

Vis sans fin de précision, Acier



E60B

Réducteur à renvoi d'angle, de 4,50 à 24 Nm



DBL821

Diabolo pour chaîne de palettes, Série 821



EBM

Etrier acier, Acier



HTD14M\_55

Poulie dentée de transmission type HTD, HTD14 Fonte



BPH

Bille porteuse à encastrer, Forte



KSTM

Palier à chapeau Igubal®, Polymère



IN2

Engrenage interne, Acier 20NC2

## Produits complémentaires



CRLHR

Crochet à linguet à oeil, resistance



ADL\_M

Anneau de levage mâle DIN580, Acier



ADL\_M

Anneau de levage mâle DIN580, Inox



VRSF

Anneau de levage orientable mâle, Orientable mâle