



Butée à aimant pour profilé aluminium

Fermeture par **magnétisme**

ACLAPA

- **Système de fermeture rapide pour porte**
- Matière :
Nylon noir, renforcés fibres
de verre
- Force de maintien : 30N à 50N environ

Avantage

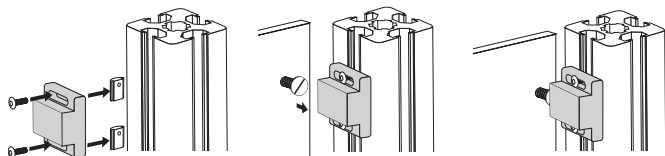
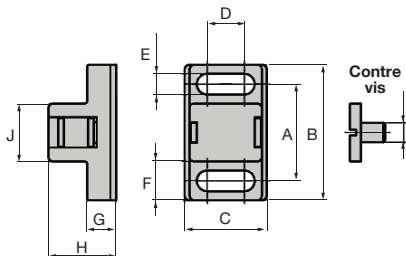
- Adaptable aux profilés aluminium PRF

Info

- Livré sans visserie de fixation
(voir PRF-ECL-M6 (tome 5 p.327)
et BHC6 (tome 1 p.558))
- Vendu par multiple, nous contacter



Exemple d'application



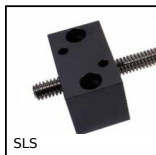
REMISES

Qté	1+	50+	100+
Rem. Prix	-5%	Sur demande	

Références	Contre vis selon DIN921	A	B	C	D	E	F	G	H	J	Masse (g)	Stock*	Prix Uni. 1 à 49
ACL-APA-20	M4x5	20	28	17	7,7	4,3	8	6	14	12	9	✓	4,17 €
ACL-APA-30	M5x6	30	40	28	13,5	6,3	10,5	10	20	18,4	39	✓	5,55 €

*Dans la limite du disponible - Dimensions en mm

Nos autres produits



SLS

Palier pour tige trapézoïdale, Palier Drylin® fixe



GE32

Grenouillère rigide à anneau, Standard



J64

Réducteur coaxial à trains parallèles, de 0,57 à 2,25 Nm - à tr...



PGM86-M5

Poignée de manutention, Thermoplastique



GLB

Petit volant à 6 lobes taraudé traversant, Technopolymère - Inox



PSG25

Engrenage droit de précision, Inox 303



G-ECO

Engrenage droit acier série éco., Acier C45



BUH77

Motoréducteur 12V et 24V DC, de 0,1 à 2 Nm



ETP

Poignée modulable pour profilé aluminium, Poignée



PWF_PWG1

Vis sans fin de précision, Acier



BAC105

Bac à bec, 8mm



HS

Entretoise hexagonale, Inox 303

Produits complémentaires



PRF4545

Profilé aluminium standard, 45 x 45 mm



PRF_ECL

Ecrou pour profilé aluminium, Ecrou carré à languette acier



ACL-APB

Butée de porte pour profilé aluminium, Butée de porte magnétique