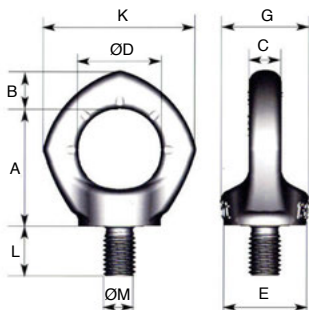


Anneau de levage orientable mâle **inox**

VRSSs **RUD**

Anneau à oeil rotatif

- La forme en pentagone se distingue clairement de l'anneau de levage DIN 580
- Matière :
 - Anneau forgé, acier 1.4462
 - Anneau et vis testés 100% anti-fissure
 - Coefficient de sécurité 4
- Les trous borgnes doivent être percés avec une profondeur suffisante pour que l'embase puisse épouser la surface de vissage. Visser l'anneau sans élément intermédiaire supplémentaire dans le matériau de vissage jusqu'à ce que la surface d'embase de la vis 6 pans plaque à la surface de vissage.
- Lors du montage, vérifier que l'embase de la vis intérieure hexagonale plaque bien à la surface de la charge. En cas de secousses par à-coups ou vibrations, en particulier lorsque la charge est fixée par une vis écrou débouchante, des risques de dévissage peuvent survenir de manière inopinée. Possibilités de sécurité : enduire le filetage avec un produit fixant, en suivant les instructions du fabricant
- L'anneau doit pouvoir tourner sur 360° en étant vissé à fond
- A orienter dans la direction de la traction avant le chargement



Info.

- Vis intérieure spéciale hexagonale inséparable
- Conforme à la directive européenne 98/37/CE
- CMU nominale indiquée sur l'anneau valable dans toutes les directions de traction



REMISES

Qté	1+	5+	10+	15+
Rem.	Prix	-3%	-6%	Sur demande

Références	CMU	ØM	A	B	C	ØD	E	G	K	L	SW	Masse (kg)	Prix Uni. 1 à 4
VRS-M12/SS	0,6t	M12	42	14	10	30	30	32	56	18	8	0,2	96,76 €
VRS-M16/SS	1,2t	M16	49	16	12	35	35	37	65	24	10	0,3	109,27 €
VRS-M20/SS	1,8t	M20	57	19	16	40	40	43	74	30	12	0,6	134,65 €
VRS-M24/SS	2,6t	M24	69	24	19	48	50	53	92	35	14	1,0	192,63 €

Dimensions en mm