

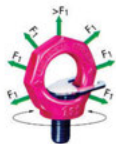
# Anneau de levage orientable mâle

Stock

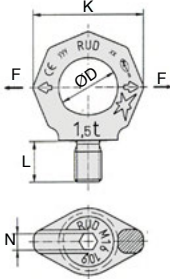
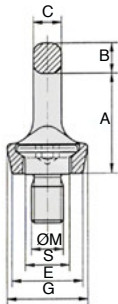
VRSF RUD

Anneau à oeil rotatif

- En forme d'étoile, il se distingue clairement de l'anneau de levage DIN 580
- Couleur : revêtement poudrage époxy rose flashant et fluorescent
- La sécurité facile : pas besoin de clef dynamométrique, le couple de serrage est atteint en serrant à la main



**4** Chargeables dans toutes les directions  
Coefficient de sécurité 4



**EN STOCK**

CE

## REMISES

Qté	1+	5+	10+	15+
Rem. Prix		-3%	-6%	Sur demande

Références	CMU	ØM	A	B	C	ØD	E	G	K	L	N	S	Masse (kg)	Prix Uni. 1 à 4
VRS-F-M6	0,10t	M6	27	9	7	20	23	28	37	9	6	13	0,06	54,36 €
VRS-F-M8	0,30t	M8	34	11	8,5	25	25	32	47	12	6	16	0,10	44,92 €
VRS-F-M10	0,40t	M10	34	11	8,5	25	25	32	47	15	6	16	0,10	44,92 €
VRS-F-M12	0,75t	M12	42	13	10	30	30	34	56	18	8	20	0,20	55,44 €
VRS-F-M14	0,75t	M14	42	13	10	30	30	34	56	18	8	20	0,20	63,97 €
VRS-F-M16	1,50t	M16	49	15	14	35	35	40	65	24	10	23,5	0,30	63,97 €
VRS-F-M18	1,50t	M18	49	15	15	35	35	40	65	24	10	23,5	0,30	75,43 €
VRS-F-M20	2,30t	M20	57	17	16	40	42	50	75	30	12	29	0,50	84,62 €
VRS-F-M22	2,30t	M22	57	17	16	40	42	50	75	30	12	29	0,50	96,48 €
VRS-F-M24	3,20t	M24	70	21	19	48	50	60	90	36	14	35	0,90	112,52 €
VRS-F-M27	3,20t	M27	70	21	19	48	48	60	90	36	14	35	0,90	130,70 €
VRS-F-M30	4,50t	M30	86	26	24	60	60	75	112	45	17	44	1,70	176,13 €

\*Dans la limite du disponible - Dimensions en mm

# Anneau de levage orientable mâle

- **Marquage** : indication claire de la charge et ce dans la direction de traction F la plus défavorable (non autorisée avec les anneaux DIN 580). Inscription également de la CMU au format livres (en Lbs).

Identification anneau : RUD, type (ex : VRS), CE, H1, code traçabilité sur vis + anneau, vis : dim. M, 10,9, RUD, code T

- Forgé, acier 1.6541, amélioré HR par traitements, 100% contrôlé anti-fissure par procédé électromagnétique, suivant EN 1677-1

- Fabriqué en Allemagne, 100% testé

- **Anneau de levage à œil, orientable VRS-F**

- Pour le montage à la main (sans outils extérieurs)

- **Coefficient de sécurité 4**

Partie à fileter  $\geq$  acier 1.0037 (selon EN 10025) ou E24-2 (selon NF A 35-501). Fraisage conique du trou fileté = diamètre nominal du filetage. Lors du montage, vérifier que la vis soit bien vissée à fond jusqu'à son embase. Le contact de la pièce à lever doit se faire sur toute la surface de l'embase de la vis. L'anneau VRS doit pouvoir tourner sur 360° en position vissée à fond. La surface de vissage (E) doit être bien plane.

- Avant la mise en charge, orienter en direction de la traction

- Composants brevetés : brevet Européen EP 654 611

- Vis imperdable type 6 pans creux, 100% testée anti-fissure. Introduire la clé en tôle dans le trou 6 pans - serrage ou desserrage manuel possible - puis retirer la clé. Lors du montage avec la clé de fixation ou la clé six pans, serrer à la main avec consistance. Ne pas utiliser d'allonge.

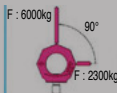


Conformes à la directive européenne 98/37/CE



## Comparaison

Anneau à œil  
DIN 580-M20



VRS-F-M80

- **Attention** : les anneaux de levage DIN 580 doivent être vissés à fond jusqu'à l'embase et ne doivent jamais être sollicités en flexion ou être chargés transversalement ! Pour tout élingage de 2 brins ou plus, l'anneau doit être orienté en direction de la traction. Cela est possible **uniquement** avec le VRS qui est orientable en direction de la traction en position vissée à fond !

**Attention : suivre attentivement le mode d'emploi !**

Sous réserve de modifications techniques