

Anneau de levage articulé à souder

VLBS  RUD

A palier central

- Avec ressort de positionnement
- 2 supports de charge améliorent le positionnement du crochet et améliorent la protection du ressort de positionnement. L'effet de soutien est extrêmement amélioré (lors d'un changement de biais ou à 90°, en présence de surfaces de soudage non parallèles).
- Revêtement en poudrage rose fluorescent flashant et thermo-chromique
- Haute résistance dynamique et statique
- Testé anti-fissure
- L'étrier à souder est forgé en acier allié S355J2+N (matière ultra-résistante et facile à souder).
- Indication claire de la CMU
- **Important** : la forme de l'étrier remplit les exigences de soudage selon DIN 18800 (instructions de soudure livrées). Grâce à la disposition des soudures (fermées et en HV), la corrosion ne peut apparaître et les constructions pourront être utilisées en plein air.



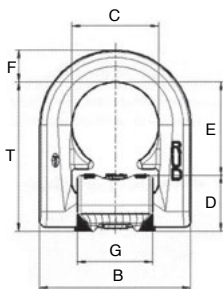
4 Chargeable dans toutes les directions
Coefficient de sécurité 4

Avantages

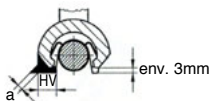
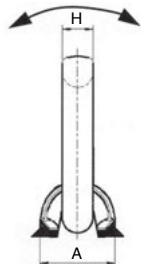
- Grâce au ressort, forte diminution des bruits intempestifs et usures par frottements

Info.

- Conforme à la directive européenne 98/37/CE
- CMU nominale indiquée sur l'anneau valable dans toutes les directions de traction
- Ne pas souder sur l'anneau
- La soudure doit être exécutée par un soudeur diplômé
- **Attention** : suivre attentivement le mode d'emploi !



Pivotant sur 180°



Disposition de la soudure

Certifié BG



REMISES

| | | | | |
|-----------|-----|-----|-------------|-----|
| Qté | 1+ | 5+ | 10+ | 15+ |
| Rem. Prix | -3% | -6% | Sur demande | |

| Références | CMU (t) | A | B | C | D | E | F | G | H | T | Masse (kg) | Taille soudure | Prix Uni. 1 à 4 |
|------------|---------|----|-----|----|----|----|----|----|------|-----|------------|----------------|-----------------|
| VLBS-1 | 1,5 | 33 | 66 | 38 | 25 | 40 | 14 | 33 | 13,5 | 65 | 0,35 | HV 5+ a 3 | 34,41 € |
| VLBS-2 | 2,5 | 36 | 77 | 45 | 27 | 48 | 16 | 40 | 13,5 | 72 | 0,50 | HV 7+ a 3 | 36,23 € |
| VLBS-4 | 4,0 | 42 | 87 | 51 | 31 | 52 | 18 | 46 | 16,5 | 83 | 0,80 | HV 8+ a 3 | 39,31 € |
| VLBS-6 | 6,7 | 61 | 115 | 67 | 44 | 73 | 24 | 60 | 22,5 | 117 | 1,90 | HV 12+ a 4 | 83,35 € |
| VLBS-10 | 10,0 | 75 | 129 | 67 | 55 | 71 | 27 | 60 | 26,5 | 126 | 2,90 | HV 16+ a 4 | 118,88 € |

Dimensions en mm