

Anneau de levage arqué à étrier



VLBG RUD® Rotation de l'embase sur 360°

- Anneau arqué à étrier à visser à grande ouverture
- Tourne sur 360° et est réglable en direction de traction
- Anneau rétractable, mise en charge dans toutes les directions sans perte de capacité de charge
- Traitement de surface : poudrage rose thermochromique très haute résistance
- Précaution d'emploi : voir page ci-contre



Standard

Avec tige longue et écrou



Tournant sur 360°

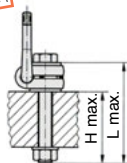
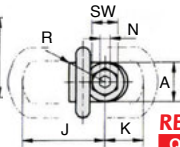
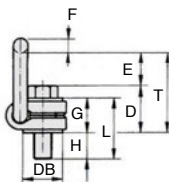
Option

- Livrable avec tige longue et écrou pour montage en passe-travers ou sur métaux légers comme l'aluminium

Info.

- Conforme à la directive européenne 98/37/CE

4 Chargeables dans toutes les directions
Coefficient de sécurité 4



Certifié BG



EMI OFB
005151



REMISES

Qté	1+	5+	10+	15+
Rem.	Prix	-3%	-6%	Sur demande

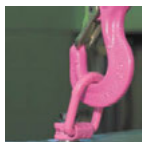
Références	CMU (t)	A	B max.	C	D	E	F	G	H stand.	H max.	J
VLBG-M8	0,30	30	54	34	35	40	10	29	11	76	75
VLBG-M10	0,63	30	54	34	36	39	10	29	16	96	75
VLBG-M12	1,00	32	54	34	37	38	10	29	21	116	75
VLBG-M16	1,50	33	56	36	46	39	13,5	36	24	149	86
VLBG-M20	2,50	50	82	54	55	55	16,5	43	32	187	113
VLBG-M24	4,00	50	82	54	58	67	18	43	37	222	130
VLBG-M27	4,00	60	103	65	78	69	22,5	61	39	-	151
VLBG-M30	5,00	60	103	65	80	67	22,5	61	49	279	151

Références	K	L stand.	L max.	M	N	SW	R	T	DB	Couple de serrage (Nm)	Masse (kg)	Stock*	Prix Uni. 1 à 4
VLBG-M8	45	40	105	8	5	13	32	75	24	30	0,3	✓	91,87 €
VLBG-M10	45	45	125	10	6	17	32	75	24	60	0,32	✓	90,23 €
VLBG-M12	45	50	145	12	8	19	32	75	26	100	0,33	✓	91,87 €
VLBG-M16	47	60	185	16	10	24	38	85	30	150	0,55	✓	98,20 €
VLBG-M20	64	75	230	20	12	30	48	110	45	250	1,3	✓	112,35 €
VLBG-M24	78	80	265	24	14	36	48	125	45	400	1,5	-	120,68 €
VLBG-M27	80	100	-	27	-	41	67	147	60	400	3,1	-	206,86 €
VLBG-M30	80	110	340	30	17	46	67	147	60	500	3,3	-	219,27 €

*Dans la limite du disponible - Dimensions en mm

Anneau de levage arqué à étrier

Rotation de l'embase sur 360°  RUD[®] VLBG



- **Anneau, vis et écrous du VLBG sont certifiés et 100% testés anti-fissure !**

- La vis universelle (hexagonale extérieure et intérieure) des modèles métriques permet l'emploi d'outil universel.

- Le multi-revêtement de surface pour une protection maximale : le pré-traitement spécial CORRUD-DT (breveté RUD) assure* une protection anti-corrosion au moins 20x supérieure à la galvanisation.

*sauf pour la surface de coupe des vis raccourcies.

- Filetage sur toute la longueur de vis "H"

- Vérifiez que la surface de vissage (R) soit bien plane. Vissé à fond, l'anneau doit pouvoir tourner librement sur 360°.

- L'anneau doit être orienté dans la direction de la traction et doit pouvoir se mouvoir librement. Il ne doit pas prendre appui sur une quelconque arête.

Ne pas tourner sous charge !

- Utilisation uniquement par des personnes compétentes, en respect des préventions de sécurité de l'élingage.

- Le connecteur de l'élingage doit pouvoir bouger librement dans l'anneau

Interdit !



Interdit !



Pourquoi les anneaux RUD sont-ils "ROSES"?

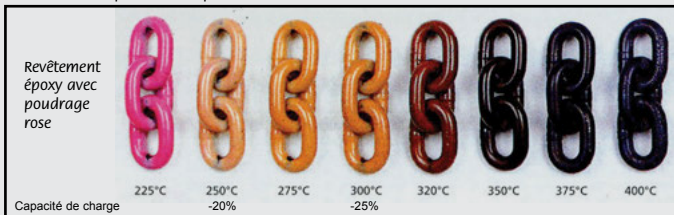
Certains anneaux RUD sont roses (breveté) avec revêtement en poudrage fluorescent, flashant et thermochromique !

Cette thermochromie permet une indication de surchauffe.

En effet, en cas de hausse de température, la teinte rose évolue progressivement du blanc crème, beige, marron au noir (voir photo).

Par apparition de couleur noir foncé avec cloques, la température de 400° a été dépassé.

Réduction de capacité et température maximales d'utilisation.



Fax

0 825 88 6000

Service 0,15 € / min
+ prix appel

cial2@hpceurope.com

HPC

Tome ① 2016

① 343