

# Système de réglage par verrou coulissant New

## VDS Verrou coulissant pour trou oblong

### - Verrou de serrage pour trou oblong

#### - Matières :

- Corps en zinc injecté haute pression, chromé
- Bouton en thermoplastique polyamide noir ou orange
- Goupilles de serrage et clavettes en inox
- Poussoir POM

- T° d'utilisation : 90°C maxi.

**NOUVEAU !**



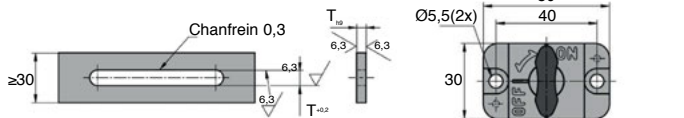
### Avantages

- Permet le verrouillage ou déverrouillage sans outil et sans vis par simple rotation du bouton
- Gain de temps en évitant la manipulation d'outils.
- Utilisable avec une règlette avec rainure (non fournie).

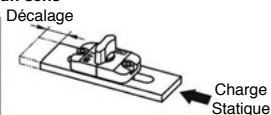
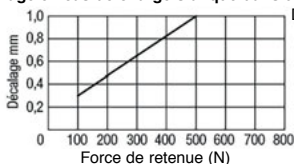
### Accessoires

- Câble de blocage VDS-CB (tome 1 p.223)

#### Cotes de montage de la contre-pièce



#### Décalage en cas de charge statique dans un sens



### REMISES

Qté	1+	4+	8+
Rem. Prix	-5%	Sur demande	

Les forces s'appliquent aux plaques en acier ou en inox

Références	T1	T2	Force de retenue (N)	Prix uni. 1 à 3
<b>Bouton noir</b>				
VDS50-3/N	3	3	500	72,47 €
VDS50-6/N	6	6	500	72,47 €
<b>Bouton orange</b>				
VDS50-3/O	3	3	500	72,47 €
VDS50-6/O	6	6	500	72,47 €

Dimensions en mm

# New Système de réglage par verrou coulissant

Câle de blocage pour verrou pour trou oblong VDS5CB

- Câle de blocage nécessaire pour les verrous coulissant pour trous oblongs avec des plaques d'une épaisseur supérieure à 3mm ou 6mm

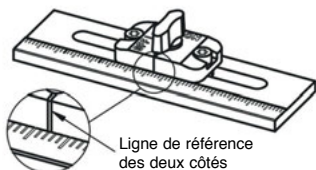
- Matière :

Inox finition naturelle

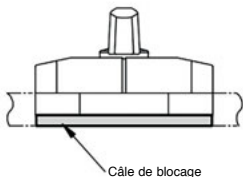
## Accessoires

- Verrou de serrage VDS (tome 1 p.222)

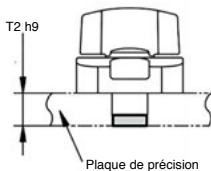
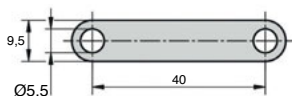
**NOUVEAU!**



Exemple d'application



Câle de blocage



Plaque de précision

Verrou de serrage pour trous oblongs	Câle de blocage adaptée	Plaque de précision T2 (mm)
VDS50-3/N	-	3 <sub>-0,25</sub>
VDS50-3/O	VDS50-2/CB	5 <sub>-0,3</sub>
VDS50-6/N	-	6 <sub>-0,3</sub>
VDS50-6/O	VDS50-2/CB	8 <sub>-0,36</sub>
	VDS50-3/CB	9 <sub>-0,36</sub>

## REMISES

Qté	1+	4+	8+
Rem. Prix	-5%	Sur demande	

Références	T	Prix Uni.
VDS50-2/CB	2	6,30 €
VDS50-3/CB	3	6,79 €

Dimensions en mm

0 825 88 5000

Service 0,15 € / min  
+ prix appel

Tél/

cial2@hpcurope.com

HPC

Tome 1 2021

1 223

# Système de réglage par verrou coulissant New

## VDSQ Verrou coulissant pour profil carré

### - Verrou de serrage pour profil carré

#### - Matières :

Corps en zinc injecté haute pression, chromé  
Bouton en thermoplastique polyamide noir  
ou orange  
Goupilles de serrage et clavettes en inox  
Resort à lame en bronze phosphaté

- T° d'utilisation : +90°C

**NOUVEAU !**



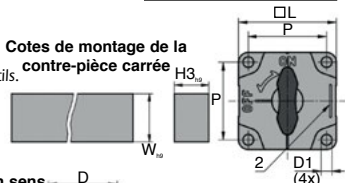
### Avantages

- Permet le verrouillage ou déverrouillage sans outil et sans vis par rotation du bouton.
- Gain de temps en évitant la manipulation d'outils.
- Utilisable avec une règlette (non fournie)

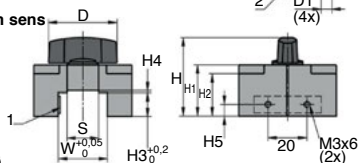
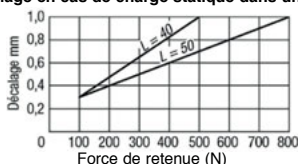
### Accessoires

- Câble de blocage VDSQ-CB (tome 1 p.225)

#### Cotes de montage de la contre-pièce carrée



#### Décalage en cas de charge statique dans un sens



Les forces s'appliquent aux éléments carrés en acier ou en inox

### REMISES

Qté	1+	4+	8+
Rem. Prix	-5%	Sur demande	

Références	L	ØD	ØD1	H	H1	H2	H3	H4	H5	P	W	S	Force de retenue (N)	Prix uni. 1 à 3
<b>Bouton noir</b>														
VDSQ40-12-12/N	40	28	4,5	36	22	18,5	12	-	6,0	32	12	-	500	83,48 €
VDSQ40-16-16/N	40	28	4,5	40	26	22,5	16	-	8,0	32	16	-	500	83,48 €
VDSQ50-9-25/N	50	35	5,5	37	23	18,5	9	1	4,5	40	25	16	800	89,79 €
VDSQ50-12-25/N	50	35	5,5	40	26	21,5	12	1	6,0	40	25	16	800	89,79 €
VDSQ50-12-32/N	50	35	5,5	40	26	21,5	12	1	6,0	40	32	16	800	89,79 €
VDSQ50-16-32/N	50	35	5,5	44	30	25,5	16	1	8,0	40	32	16	800	89,79 €
<b>Bouton orange</b>														
VDSQ40-12-12/O	40	28	4,5	36	22	18,5	12	-	6,0	32	12	-	500	83,48 €
VDSQ40-16-16/O	40	28	4,5	40	26	22,5	16	-	8,0	32	16	-	500	83,48 €
VDSQ50-9-25/O	50	35	5,5	37	23	18,5	9	1	4,5	40	25	16	800	89,79 €
VDSQ50-12-25/O	50	35	5,5	40	26	21,5	12	1	6,0	40	25	16	800	89,79 €
VDSQ50-12-32/O	50	35	5,5	40	26	21,5	12	1	6,0	40	32	16	800	89,79 €
VDSQ50-16-32/O	50	35	5,5	44	30	25,5	16	1	8,0	40	32	16	800	89,79 €

Dimensions en mm

# New Système de réglage par verrou coulissant

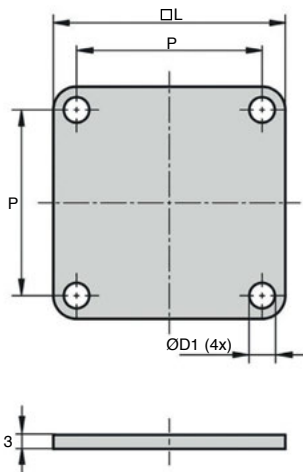
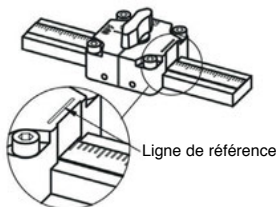
## Câble de blocage pour profil carré VDSQCB

- **Câble de blocage**
- Une câble de blocage est nécessaire pour les verrous de serrage pour profil carré avec une plaque d'une épaisseur de 3mm.
- Elles sont utilisées pour déplacer le verrou de serrage sur un carré fixe.
- Matières :  
Inox finition naturelle

### Accessoire

- Verrou coulissant de serrage VDSQ (tome 1 p.224)

**NOUVEAU !**



### REMISES

Qté	1+	4+	8+
Rem.	Prix	-5%	Sur demande

Références	L	ØD1	P	Prix uni. 1 à 3
VDSQ40-32/CB	40	4,5	32	8,97 €
VDSQ50-40/CB	50	5,5	40	10,54 €

Dimensions en mm

Tél/ **0 825 88 5000**  
Service 0,15 € / min  
+ prix appel

cial2@hpceurope.com

**HPC**

Tome 1 2021

225

# Système de réglage par verrou coulissant

## VDSQ

## Principe

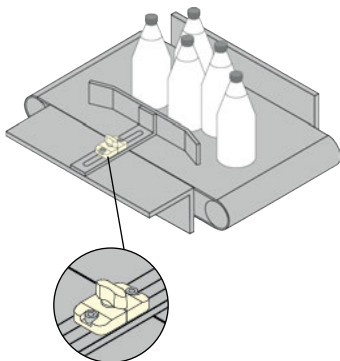
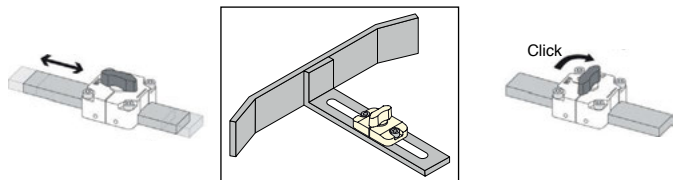
**Système de blocage permettant le coulissement d'une règle par rapport à un verrou.**

En réglant le bouton sur « ON » (Marche), le verrou de serrage est serré.

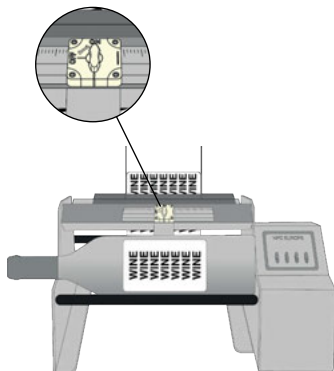
**Principe de fonctionnement :**

Les verrous de serrage peuvent être utilisés selon deux modes de fonctionnement différents :

- **Mode de fonctionnement 1 :** Le verrou de serrage est coulissant. Il se déplace sur une plaque avec trou oblong ou sur un profil carré.
- **Mode de fonctionnement 2 :** Le verrou de serrage est fixe. Si le verrou de serrage est vissé (fixé) directement sur une plaque, le profil carré ou la plaque avec trou oblong peut être coulissé.



VDS Réglage d'un goulot d'étranglement



VDSQ Réglage d'une tête d'impression

**Exemple d'application**

# Système de réglage par verrou coulissant

## Principe

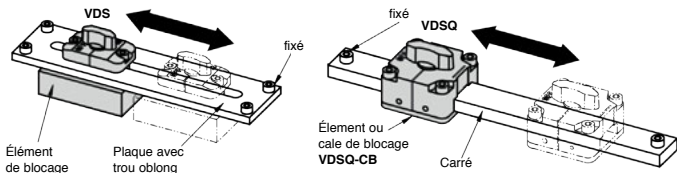
## VDS

Deux versions de verrous coulissants sont possibles :

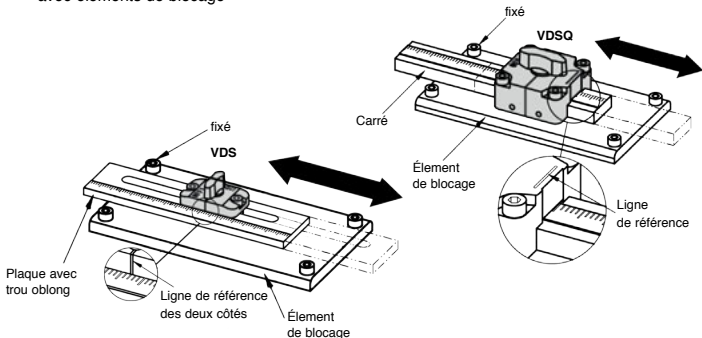
- **Les verrous de serrage pour trous oblongs** sont enfoncés dans une plaque avec une rainure de 10 mm de large, puis sont fixés avec la cale de blocage. Durant le montage de l'élément, le bouton doit être réglé sur «OFF». Des verrous de serrage d'une épaisseur de 3 ou 6 mm sont utilisés pour les plaques de précision. Pour les autres épaisseurs, il convient d'utiliser les cales de blocage VDS-CB.

- **Les verrous de serrage pour profil carré** sont placés sur une règle de largeur 12mm à 32mm. Une cale de blocage d'épaisseur 3mm VDSQ-CB peut être utilisée pour empêcher le désengagement de la règle.

Verrou de serrage avec éléments de blocage mobile - Plaques fixées par trou oblong ou carré



Plaques mobiles avec trou oblong ou carré - Verrou de serrage fixée avec éléments de blocage



Exemple d'utilisation VDS

Exemple d'utilisation VDSQ

Tél/

0 825 88 5000  
Service 0,15 € / min  
+ prix appel

cial2@hpceurope.com

HPC

Tome ① 2021

① 227