



- Permettent de réaliser des guidages à 1,2,3 ou 4 colonnes à l'entraxe souhaité pour de faible course

- Avec deux douilles à billes et racleurs

- Matières :

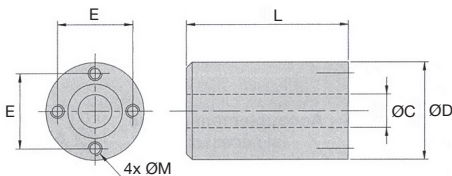
Corps : aluminium anodisé

Douilles à billes : cage plastique, racleur nitrile

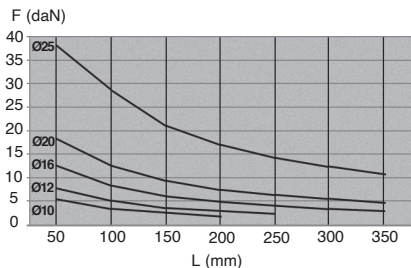
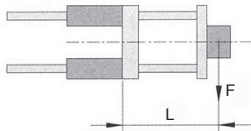
- T° d'utilisation : +5°C à +80°C

- Vitesse maxi : 2m/s

**Bon rapport qualité/prix**



Diagrammes de charges :



Charges données pour un système composé de 2 colonnes

Charge statique ou Charge dynamique

### REMISES

Qté	1+	2+	4+
Rem. Prix	-5%	Sur demande	

Références	ØC (Ø colonne)	ØD	L	E	ØM	Masse (kg)	Prix Uni.
UGPC-10A	10	30	59	23	M4	0,10	76,32 €
UGPC-12A	12	35	63	27	M5	0,14	80,51 €
UGPC-16A	16	40	67	32	M5	0,18	87,48 €
UGPC-20A	20	50	75	39	M6	0,31	100,79 €
UGPC-25A	25	55	90	45	M6	0,44	128,75 €

Dimensions en mm

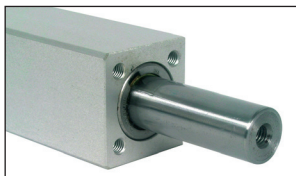


# Guidage de vérin en kit

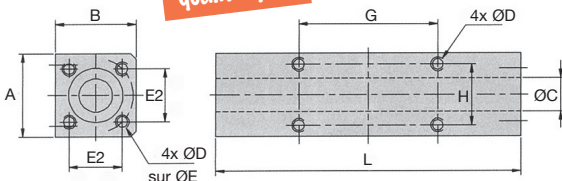
## Palier long - Douilles à billes

## UGPL

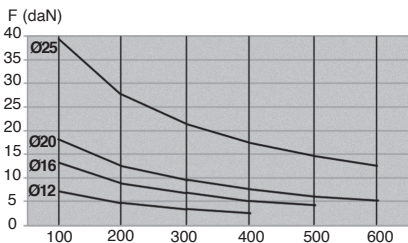
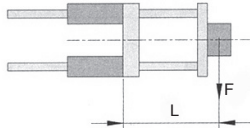
- Permettent de réaliser des guidages à 1,2,3 ou 4 colonnes à l'entraxe souhaité
- Avec deux douilles à billes et racleurs
- Matières :
  - Corps : aluminium anodisé
  - Douilles à billes : cage plastique, racleur nitrile
- T° d'utilisation : +5°C à +80°C
- Vitesse maxi. : 2m/s



**Bon rapport qualité/prix**



Diagrammes de charges :



Charge statique ou Charge dynamique

Charges données pour un système composé de 2 colonnes



### REMISES

Qté	1+	2+	4+
Rem. Prix	-5%	Sur demande	

Références (Ø colonne)	ØC	L	A	B	ØD	E	E2	G	H	Masse (kg)	Prix Uni.
UGPL-12A	12	110	30	29	M5	27	19,1	50	22	0,21	102,99 €
UGPL-16A	16	125	35	34	M5	32	22,6	60	27	0,30	116,32 €
UGPL-20A	20	140	40	39	M6	39	27,6	70	30	0,42	130,43 €
UGPL-25A	25	160	50	49	M6	45	31,8	80	38	0,78	159,10 €

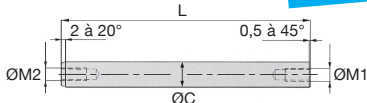
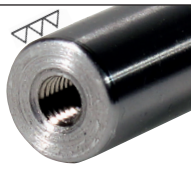
Dimensions en mm



- Permettent de réaliser des guidages à 1, 2, 3 ou 4 colonnes à l'entraxe souhaité
- Pour paliers courts ou longs à douilles à billes
- Matières :  
acier XC55 trempé rectifié

Bon rapport qualité/prix

Acier trempé



### REMISES

Qté	1+	2+	4+
Rem. Prix	-5%		Sur demande

Références	ØC (h6)	L (mm)	ØM1	ØM2	Masse (kg)	Prix Uni.
UGCG10-127	10	127	M5	M5	0,08	25,76 €
UGCG10-152	10	152	M5	M5	0,09	26,52 €
UGCG10-177	10	177	M5	M5	0,11	27,34 €
UGCG10-227	10	227	M5	M5	0,14	28,91 €
UGCG10-277	10	277	M5	M5	0,17	30,50 €
UGCG10-327	10	327	M5	M5	0,20	32,06 €
UGCG12-164	12	164	M5	M6	0,15	29,25 €
UGCG12-189	12	189	M5	M6	0,17	29,30 €
UGCG12-239	12	239	M5	M6	0,21	31,30 €
UGCG12-299	12	299	M5	M6	0,27	33,72 €
UGCG12-339	12	339	M5	M6	0,30	35,32 €
UGCG12-389	12	389	M5	M6	0,35	37,33 €
UGCG12-459	12	459	M5	M6	0,41	40,17 €
UGCG16-182	16	182	M6	M6	0,29	34,82 €
UGCG16-207	16	207	M6	M6	0,32	36,08 €
UGCG16-257	16	257	M6	M6	0,40	38,61 €
UGCG16-317	16	317	M6	M6	0,50	41,61 €
UGCG16-357	16	357	M6	M6	0,56	43,68 €
UGCG16-407	16	407	M6	M6	0,64	46,16 €
UGCG16-477	16	477	M6	M6	0,75	49,70 €
UGCG16-557	16	557	M6	M6	0,87	53,75 €
UGCG20-232	20	232	M8	M8	0,57	40,03 €
UGCG20-282	20	282	M8	M8	0,69	42,90 €
UGCG20-342	20	342	M8	M8	0,84	46,35 €
UGCG20-382	20	382	M8	M8	0,94	48,68 €
UGCG20-432	20	432	M8	M8	1,06	51,55 €
UGCG20-502	20	502	M8	M8	1,23	55,61 €
UGCG20-582	20	582	M8	M8	1,43	60,24 €
UGCG20-682	20	682	M8	M8	1,67	66,01 €
UGCG25-286	25	286	M10	M10	1,10	52,83 €
UGCG25-336	25	336	M10	M10	1,29	56,30 €
UGCG25-396	25	396	M10	M10	1,52	60,41 €
UGCG25-436	25	436	M10	M10	1,67	63,47 €
UGCG25-486	25	486	M10	M10	1,86	66,62 €
UGCG25-556	25	556	M10	M10	2,13	71,48 €
UGCG25-636	25	636	M10	M10	2,44	76,98 €
UGCG25-736	25	736	M10	M10	2,82	83,89 €

Dimensions en mm



# Guidage de vérin en kit

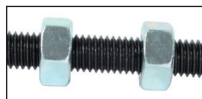
## Accouplement pour tige de vérin fileté UGAC UGET

**UGAC :** Permet de relier la tige d'un vérin à toute pièce à mettre en mouvement

- Accouplement flottant en ligne, permettant une compensation radiale (E) de l'axe de la tige du vérin
- Matière : Acier zingué



UGAC



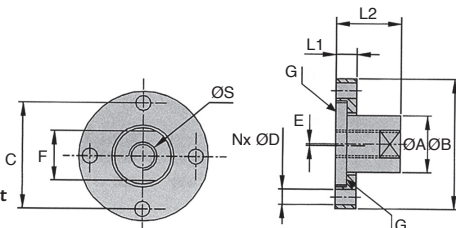
UGET

### Info.

Lors du montage, graisser les 2 surfaces (repère G) de la pièce centrale

**UGET :** Permet de relier la tige taraudée d'un vérin faible course à l'accouplement de tige UGAC

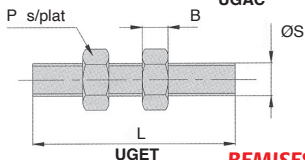
- Matières : Acier bruni / Acier zingué



UGAC

### Info.

Si le vérin ne travaille pas en fin de course piston, vérifier la résistance des filetages



UGET

### REMISES

Qté	1+	2+	4+
Rem.	Prix	-5%	Sur demande

### Accouplement pour tige de vérin

Références	ØS	ØA	ØB	C	ØD	L1	L2	E	F	N	Masse (kg)	Prix Uni.
UGAC-6	M6	9	26	19	4,5	8	14	0,5	8	2	0,02	21,35 €
UGAC-8	M8	16	38	31	5,5	8	22	1,0	13	2	0,08	24,88 €
UGAC-10F	M10x1,25	16	38	31	5,5	8	22	1,0	13	2	0,08	24,88 €
UGAC-12F	M12x1,25	24	55	45	6,5	9	28	1,0	21	4	0,19	31,29 €
UGAC-16F	M16x1,5	24	55	45	6,5	9	28	1,0	21	4	0,19	31,29 €
UGAC-20F	M20x1,5	29	70	56	8,5	10	35	1,5	24	4	0,31	39,79 €
UGAC-27F	M27x2	39	100	76	13,0	16	43	1,5	32	4	0,90	76,74 €

### Embout pour tige de vérin taraudée

Références	ØS	L	B	P	Prix Uni.
UGET-6	M6	40	4,8	10	3,97 €
UGET-8	M8	60	6,4	13	4,23 €

Dimensions en mm