

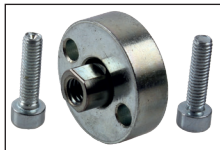


# Guidage de vérin en kit

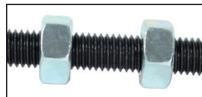
## Accouplement pour tige de vérin filetée UGAC UGET

**UGAC :** Permet de relier la tige d'un vérin à toute pièce à mettre en mouvement

- Accouplement flottant en ligne, permettant une compensation radiale (E) de l'axe de la tige du vérin
- Matière : Acier zingué



UGAC



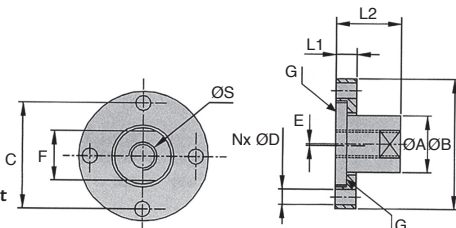
UGET

### Info.

Lors du montage, graisser les 2 surfaces (repère G) de la pièce centrale

**UGET :** Permet de relier la tige taraudée d'un vérin faible course à l'accouplement de tige UGAC

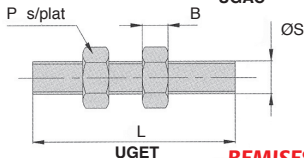
- Matières : Acier bruni / Acier zingué



UGAC

### Info.

Si le vérin ne travaille pas en fin de course piston, vérifier la résistance des filetages



UGET

### REMISES

Qté	1+	2+	4+
Rem.	Prix	-5%	Sur demande

### Accouplement pour tige de vérin

Références	ØS	ØA	ØB	C	ØD	L1	L2	E	F	N	Masse (kg)	Prix Uni.
UGAC-6	M6	9	26	19	4,5	8	14	0,5	8	2	0,02	19,18 €
UGAC-8	M8	16	38	31	5,5	8	22	1,0	13	2	0,08	22,35 €
UGAC-10F	M10x1,25	16	38	31	5,5	8	22	1,0	13	2	0,08	22,35 €
UGAC-12F	M12x1,25	24	55	45	6,5	9	28	1,0	21	4	0,19	28,11 €
UGAC-16F	M16x1,5	24	55	45	6,5	9	28	1,0	21	4	0,19	28,11 €
UGAC-20F	M20x1,5	29	70	56	8,5	10	35	1,5	24	4	0,31	35,75 €
UGAC-27F	M27x2	39	100	76	13,0	16	43	1,5	32	4	0,90	65,66 €

### Embout pour tige de vérin taraudée

Références	ØS	L	B	P	Prix Uni.
UGET-6	M6	40	4,8	10	3,62 €
UGET-8	M8	60	6,4	13	3,99 €

Dimensions en mm