

# Tige support de roulette

## TSRTC

## Pour roulette à trou central

### - Tige filetée pour roulette à trou central

#### - Matières :

Tige filetée : Inox 304

Rondelle de protection : Inox 304

### Montage

- Passer le filetage  $\varnothing F$  à travers le trou central de la platine de la roulette, et fixer avec une rondelle et un écrou M12 indesserrable (non-fournis)
- En cas de besoin, la longueur A peut être raccourcie par vos soins
- La protection de la roulette peut être renforcée avec la rondelle de protection inox **TSR-ROND**

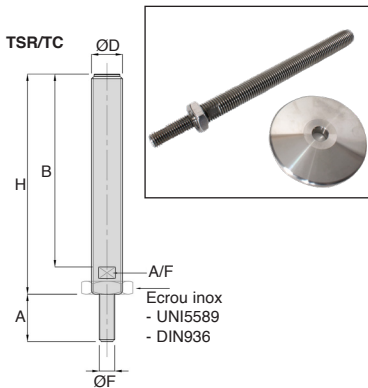
### Accessoires

- Roulettes à trou central **RPC/TC**

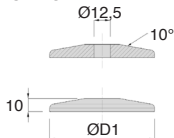
**Tome 5** (p. 59), **RBN/TC 5** (p. 67),

**RHT/TC 5** (p. 73) et **RURT 5** (p. 70)

### Exemple de montage avec la rondelle



### TSR-ROND



### REMISES

Qté	1+	10+	30+
Rem. Prix	-5%	Sur demande	

Référence	ØD	ØF	A	B	H	A/F	ØD1	Prix Uni. 1 à 9
<b>Tige</b>								
TSR16-150/TC/SS	M16x2	M12x1,75	37	150	171	13	-	18,33 €
TSR16-200/TC/SS	M16x2	M12x1,75	37	200	221	13	-	21,78 €
TSR20-150/TC/SS	M20x2,5	M12x1,75	37	150	172	17	-	24,25 €
TSR20-200/TC/SS	M20x2,5	M12x1,75	37	200	222	17	-	29,70 €
TSR24-150/TC/SS	M24x3	M12x1,75	37	150	172	20	-	31,68 €
TSR24-200/TC/SS	M24x3	M12x1,75	37	200	222	20	-	39,10 €
<b>Rondelle de protection</b>								
TSR-ROND12-60/SS	-	-	-	-	-	-	60	14,55 €
TSR-ROND12-80/SS	-	-	-	-	-	-	80	19,40 €

Dimensions en mm