

Moyeu de serrage autocentrant acier

SUP

Sans contre-écrou

NOUVEAU !

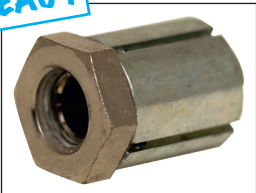
- Moyeu de serrage 6 pans
- Efficace pour tous types de montage arbre-pignon tels les pignons à chaîne, roues dentées, poulies, cames etc...

- Matières :

Partie externe : acier zingué par galvanisation

Partie interne : acier nickelé

Écrou : acier nickelé



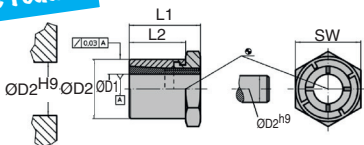
Temps de montage réduit

Avantages

- Autocentrant
- Temps de montage réduit

Info

- T_A : Couple de serrage de l'écrou
- M : Couple transférable
- F_A : Charge axiale transmissible
- P_W : Pression de surface de l'arbre
- P_N : Pression de surface du moyeu



Accessoire

- Clé de montage SUP/TOOL (tome 2 p.130)

REMISES

Qté	1+	6+	10+
Rem.	Prix -5% Sur demande		

Références	ØD1	ØD2	L1	L2	SW	T_A	M	F_A	P_W	P_N	Masse (g)	Stock ¹	Prix Uni. 1 à 5
						max. (Nm)	max. (Nm)	max. (kN)	max. (N/mm ²)	max. (N/mm ²)			
SUP-005	5	14	19	15	14	9,9	10,1	4,0	264	96	20	✓	29,66 €
SUP-006	6	14	19	15	14	9,9	12,1	4,0	220	96	19	✓	29,66 €
SUP-008	8	16	22	17	16	16,9	23,4	5,8	179	91	26	✓	30,86 €
SUP-009	9	20	24	19	22	34,9	43,7	9,7	245	115	47	-	32,04 €
SUP-010	10	20	24	19	22	34,9	48,6	9,7	221	115	46	✓	32,82 €
SUP-011	11	22	24	19	22	43,8	59,9	10,9	225	117	51	-	34,81 €
SUP-012	12	22	24	19	22	43,8	65,3	10,9	206	117	49	✓	35,60 €
SUP-014	14	26	28	22	27	65,0	93,0	13,3	178	99	83	✓	38,75 €
SUP-015	15	26	28	22	27	65,0	99,0	13,3	166	99	75	✓	38,75 €
SUP-016	16	26	28	22	27	65,0	106,0	13,3	156	99	73	✓	38,75 €
SUP-018	18	35	36	27	36	161,0	223,0	24,8	224	125	201	-	42,31 €
SUP-019	19	35	36	27	36	161,0	235,0	24,8	212	125	189	-	41,25 €
SUP-020	20	35	36	27	36	161,0	248,0	24,8	201	125	186	✓	42,31 €
SUP-022	22	42	41	30	46	250,0	349,0	31,8	197	110	346	✓	46,57 €
SUP-024	24	42	41	30	46	250,0	381,0	31,8	180	110	326	-	46,57 €
SUP-025	25	42	41	30	46	250,0	397,0	31,8	173	110	315	✓	46,57 €
SUP-028	28	47	44	33	50	355,0	565,0	40,4	174	110	403	-	53,51 €
SUP-030	30	47	44	33	50	355,0	605,0	40,4	162	110	378	✓	54,77 €
SUP-032	32	55	51	38	55	490,0	764,0	47,8	166	102	632	-	65,16 €
SUP-035	35	55	51	38	55	490,0	836,0	47,8	151	102	571	✓	65,16 €
SUP-038	38	62	58	43	65	720,0	1179,0	62,1	159	111	897	-	84,94 €
SUP-040	40	62	58	43	65	720,0	1241,0	62,1	151	111	842	-	84,94 €

Dimensions en mm



Moyeu de serrage autocentrant acier

Avec contre-écrou

SUP_{CC}

NOUVEAU !

- Moyeu de serrage 6 pans
- Efficace pour tous types de montage arbre-pignon tels les pignons à chaîne, roues dentées, poulies, cames etc...

- Matières :

Partie externe : acier zingué par galvanisation

Partie interne : acier nickelé

Écrou : acier nickelé

Avantages

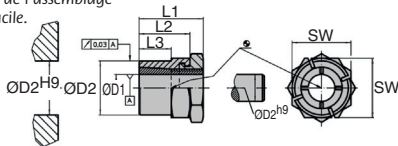
- Autocentrant
- Temps de montage réduit
- Le contre-écrou six pans facilite le blocage de l'assemblage arbre-pignon pour les arbres à rotation facile.

Blocage facilité



Info

- T_A : Couple de serrage de l'écrou
- M : Couple transféré
- F_A : Charge axiale transmissible
- P_W : Pression de surface de l'arbre
- P_N : Pression de surface du moyeu



Accessoire

- Clé de montage SUP/TOOL (tome 2 p.130)

REMISES

Qté	1+	6+	10+
Rem. Prix	-5%	Sur demande	

Références	ØD1	ØD2	L1	L2	L3	SW	T _A	M	F _A	P _W	P _N	Masse	Prix Uni.
							max. (Nm)	max. (Nm)	max. (kN)	max. (N/mm ²)	max. (N/mm ²)		
SUP-005/CC	5	12	19	15	9	14	9,9	10,1	4,0	264	119	18	35,11 €
SUP-006/CC	6	12	19	15	9	14	9,9	12,1	4,0	220	119	17	33,83 €
SUP-008/CC	8	14	22	17	11	16	16,9	23,4	5,8	179	121	23	35,60 €
SUP-009/CC	9	18	24	19	12	22	34,9	43,7	9,7	245	127	47	36,88 €
SUP-010/CC	10	18	24	19	12	22	34,9	48,6	9,7	221	127	46	37,87 €
SUP-011/CC	11	20	24	19	12	22	43,8	59,9	10,9	225	128	47	40,24 €
SUP-012/CC	12	20	24	19	12	22	43,8	65,3	10,9	206	128	45	41,25 €
SUP-014/CC	14	24	28	22	15	27	65,0	93,0	13,3	178	107	78	45,49 €
SUP-015/CC	15	24	28	22	15	27	65,0	99,0	13,3	166	107	75	45,49 €
SUP-016/CC	16	24	28	22	15	27	65,0	106,0	13,3	156	107	70	45,49 €
SUP-018/CC	18	30	36	27	17	36	161,0	223,0	24,8	224	145	179	50,83 €
SUP-019/CC	19	30	36	27	17	36	161,0	235,0	24,8	212	145	169	49,44 €
SUP-020/CC	20	30	36	27	17	36	161,0	248,0	24,8	201	145	213	50,83 €
SUP-022/CC	22	38	41	30	20	46	250,0	349,0	31,8	197	122	341	57,36 €
SUP-024/CC	24	38	41	30	20	46	250,0	381,0	31,8	180	122	320	57,36 €
SUP-025/CC	25	38	41	30	20	46	250,0	397,0	31,8	173	122	310	57,36 €
SUP-028/CC	28	42	44	33	23	50	355,0	565,0	40,4	174	123	370	63,60 €
SUP-030/CC	30	42	44	33	23	50	355,0	605,0	40,4	162	123	348	65,16 €
SUP-032/CC	32	50	51	38	28	55	490,0	764,0	47,8	166	112	555	77,24 €
SUP-035/CC	35	50	51	38	28	55	490,0	836,0	47,8	151	112	501	77,24 €

Dimensions en mm

Moyeu de serrage autocentrant inox Inx

SUP_{SS}

Sans contre-écrou

NOUVEAU !

- Moyeu de serrage 6 pans
- Efficace pour tous types de montage arbre-pignon tels les pignons à chaîne, roues dentées, poulies, cames etc...
- Matières :
 - Partie externe : inox nickelé
 - Partie interne : inox nickelé
 - Écrou : inox trempé nickelé



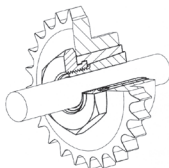
Temps de montage réduit

Avantages

- Autocentrant
- Temps de montage réduit

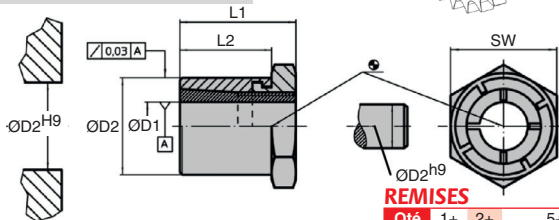
Info

- T_A : Couple de serrage de l'écrou
- M : Couple transférable
- F_A : Charge axiale transmissible
- P_w : Pression de surface de l'arbre
- P_N : Pression de surface du moyeu



Accessoire

- Clé de montage SUP/TOOL (tome 2 p.130)



REMISES

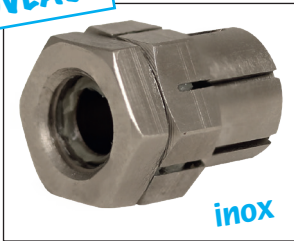
Qté	1+	2+	5+
Rem.	Prix -5%		Sur demande

Références	ØD1	ØD2	L1	L2	SW	T _A max. (Nm)	M max. (Nm)	F _A max. (kN)	P _w max. (N/mm ²)	P _N max. (N/mm ²)	Masse (g)	Prix Uni.
SUP-006/SS	6	14	19	15	14	7	8,5	2,8	154	67	19	77,42 €
SUP-008/SS	8	16	22	17	16	12	16,4	4,1	125	64	26	77,42 €
SUP-010/SS	10	20	24	19	22	24	34,0	6,8	155	81	46	88,22 €
SUP-012/SS	12	22	24	19	22	31	45,7	7,6	144	82	49	88,12 €
SUP-016/SS	16	26	28	22	27	46	74,2	9,3	109	69	73	97,40 €
SUP-020/SS	20	35	36	27	36	113	173,6	17,4	141	88	186	114,60 €
SUP-025/SS	25	42	41	30	46	175	277,9	22,3	121	77	315	138,13 €
SUP-030/SS	30	47	44	33	50	249	423,5	28,3	113	77	378	138,03 €

Dimensions en mm

NOUVEAU !

- **Moyeu de serrage 6 pans**
- Efficace pour tous types de montage arbre-pignon tels les pignons à chaîne, roues dentées, poulies, cames etc...
- Matières :
 - Partie externe : inox nickelé
 - Partie interne : inox nickelé
 - Ecrou : inox trempé nickelé



inox

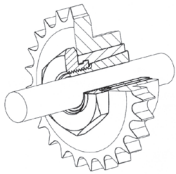
Avantages

- Autocentrant
- Temps de montage réduit
- Le contre-écrou six pans facilite le blocage de l'assemblage arbre-pignon pour les arbres à rotation facile.

Info

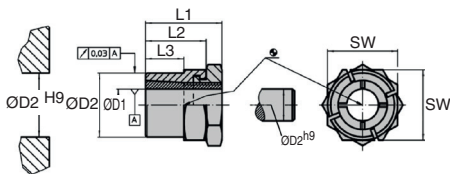
- T_A : Couple de serrage de l'écrou
- M : Couple transféré
- F_A : Charge axiale transmissible
- P_w : Pression de surface de l'arbre
- P_N : Pression de surface du moyeu

Blocage facilité



Accessoire

- Clé de montage SUP/TOOL (tome 2 p.130)



REMISES

Qté	1+	2+	5+
Rem.	Prix	-5%	Sur demande

Références	ØD1	ØD2	L1	L2	L3	SW	T _A max. (Nm)	M max. (Nm)	F _A max. (kN)	P _w max. (N/mm ²)	P _N max. (N/mm ²)	Masse (g)	Prix Uni.
SUP-006/CC/SS	6	12	19	15	9	14	7	8,5	2,8	154	119	17	84,35 €
SUP-008/CC/SS	8	14	22	17	11	16	12	16,4	4,1	125	121	23	87,21 €
SUP-010/CC/SS	10	18	24	19	12	22	24	34,0	6,8	155	127	46	94,44 €
SUP-012/CC/SS	12	20	24	19	12	22	31	45,7	7,6	144	128	45	95,03 €
SUP-016/CC/SS	16	24	28	22	15	27	46	74,2	9,3	109	107	70	105,62 €
SUP-020/CC/SS	20	30	36	27	17	36	113	173,6	17,4	141	145	213	122,52 €
SUP-025/CC/SS	25	38	41	30	20	46	175	277,9	22,3	121	122	310	153,07 €
SUP-030/CC/SS	30	42	44	33	23	50	249	423,5	28,3	113	123	348	164,35 €

Dimensions en mm

Moyeu de serrage 6 pans

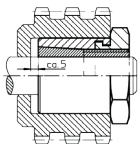
Fiche technique

Exemple d'installation moyeu arbre-pignon

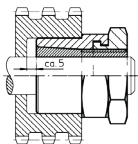
Pré-centrage

Pour des pignons de grandes longueurs, le croquis ci-dessous présente une solution d'appui supplémentaire sur l'arbre.

- Grâce à cet appui, les forces situées au-delà de la longueur utile du moyeu peuvent être prises en compte
- La précision de concentricité est améliorée.



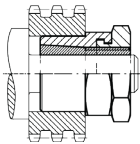
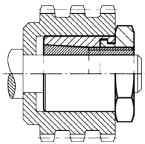
Écrou avec 6-pans extérieur



Écrou avec 6-pans extérieur
et contre-écrou 6-pans

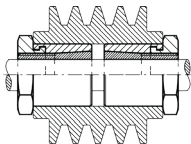
Pas de déviation axiale

Lorsque le pignon repose, lors du montage, sur une collerette, cela empêche un déplacement axial. Dans ce cas, 60% des forces présentées dans les tableaux peuvent être transmises.



Deux moyeux arbres-pignons dans un pignon

Dans ce montage, le 1er écrou bloqué transmet 100% des forces présentées dans les tableaux. Le serrage du 2ème écrou évite tout déplacement axial du moyeu. C'est pourquoi ce moyeu ne peut transmettre que 60% des forces indiquées.





Moyeu de serrage 6 pans

Fiche technique

Les moyeux arbres-pignons avec et sans contre-écrou 6-pans permettent l'assemblage rationnel de tous les types de montage arbre-pignon d'éléments machines tels les chaînes, les roues dentées, les poulies, les cames, les leviers, etc...

Montage

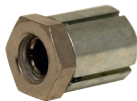
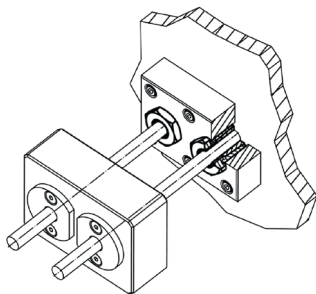
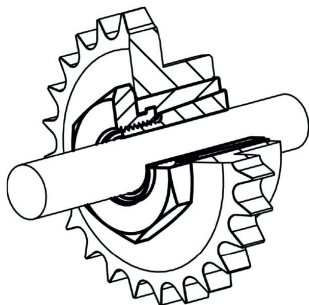
- Les surfaces de contact au niveau de l'arbre et du pignon doivent être exemptes d'huile et de poussières
- Visser l'écrou à gauche jusqu'à ce que la partie interne dépasse la partie externe d'env. 3-5mm.
- Monter le moyeu arbre-pignon à l'aide d'un maillet dans l'alésage.
- Visser légèrement l'écrou dans la position désirée. Compenser le déplacement axial induit par un maillet et visser à fond l'écrou.

Démontage

- Desserer le moyeu arbre-pignon en tournant l'écrou 6-pans à gauche, jusqu'à ce que la partie interne dépasse la partie externe d'env. 3-5mm.

En cas de montage dans un trou borgne, le moyeu arbre-pignon peut être enlevé avec un outil d'extraction.

Exemple d'assemblage



Moyeu de serrage
(tome 2 p.124)



Moyeu de serrage
avec contre-écrou
(tome 2 p.125)



Moyeu de serrage
(tome 2 p.126)



Moyeu de serrage
avec contre-écrou
(tome 2 p.127)

SUPtool Pour moyeu de serrage 6 pans

- Clé à fourche spéciale pour montage des moyeux de serrage acier et inox SUP

NOUVEAU!

Accessoire

- Moyeu de serrage SUP (tome 2 p.124)



REMISES

Qté	1+	2+	5+
Rem. Prix	-5%	Sur demande	

Références	SW	Masse (g)	Prix Uni.
SUP-14/TOOL	14	45	7,09 €
SUP-16/TOOL	16	51	9,62 €
SUP-22/TOOL	22	195	16,53 €
SUP-27/TOOL	27	195	27,09 €
SUP-36/TOOL	36	428	43,52 €
SUP-46/TOOL	46	612	95,03 €
SUP-50/TOOL	50	870	101,66 €
SUP-55/TOOL	55	1125	113,31 €
SUP-65/TOOL	65	1295	114,70 €

Dimensions en mm