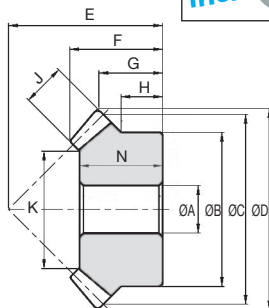


- Module 1 à 2,5
- Angle de pression 20°
- Denture Gleason
- Précision JIS B 1704 : 1978 grade 3
- Matière :
Inox 303
- Dureté denture < 187HB
- Pour un couple il faut 2 pièces



REMISES

Qté	1+	6+	10+
Rem.	Prix	-12%	Sur demande

Références	Module	Dents		OA	OB	OC	OD	E	F	G	H	N	J	K	Masse (g)	Prix Uni. 1 à 5
		Z	H7													
SSB1-20-RA	1	20	6	16	20	21,41	20	13,95	10,71	8	12	5	9,86	0,019	42,57 €	
SSB1-25-RA		25	6	20	25	26,41	23	15,16	11,21	8	14	6	15,03	0,035	46,92 €	
SSB1-30-RA		30	8	24	30	31,41	28	17,71	13,71	10	16	6	19,03	0,057	57,50 €	
SSB1.5-20-RA	1,5	20	8	26	30	32,12	30	21,24	16,06	13	19	8	15,37	0,074	54,13 €	
SSB1.5-25-RA		25	10	30	37,5	39,62	34	22,25	16,31	11,5	19	9	19,54	0,11	67,68 €	
SSB1.5-30-RA		30	10	36	45	47,12	43	28,24	21,56	16	25	10	25,72	0,21	99,05 €	
SSB2-20-RA	2	20	12	34	40	42,83	37	24,89	18,41	14	22	10	21,72	0,15	76,49 €	
SSB2-25-RA		25	12	45	50	52,83	40	24,33	16,41	12,5	20	12	26,06	0,24	95,26 €	
SSB2-30-RA		30	12	45	60	62,83	50	29,43	21,41	12,5	25	12	36,06	0,37	138,61 €	
SSB2.5-20-RA	2,5	20	14	42	50	53,54	48	32,54	24,77	19	29	12	28,06	0,30	108,65 €	
SSB2.5-25-RA		25	16	55	62,5	66,04	50	30,41	20,52	15	26	15	34,57	0,46	145,19 €	
SSB2.5-30-RA		30	16	60	75	78,54	62	36,28	26,27	17	32	15	47,57	0,76	212,52 €	

Dimensions en mm

Rapport

Inox 303

1,5:1 – 2:1 – 3:1

- Module 1 à 2,5
- Angle de pression 20°
- Denture Gleason
- Précision JIS B 1704 : 1978 grade 3
- Matière :
Inox 303
- Dureté denture < 187HB
- Pour un couple il faut 2 pièces

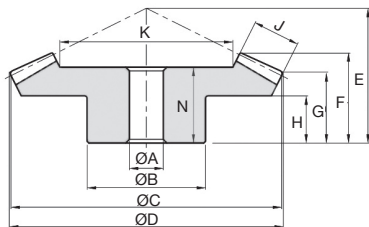
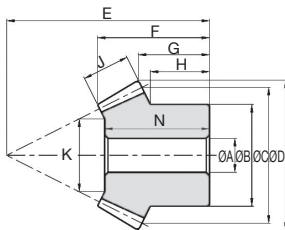


REMISES

Qté	1+	6+	10+
Rem.	Prix -12% Sur demande		

Références	Module	Dents Z	ØA _{H7}	ØB	ØC	ØD	E	F	G	H	N	J	K	Masse (g)	Prix Uni. 1 à 5
Rapport 1,5:1															
SSHB1.5-20-RA	1,5	20	8	25	30	33,13	33	18,63	11,54	8,83	17	9	17,05	0,063	55,11 €
SSHB1.5-30-RA		30	10	30	45	46,24	28	18,53	13,93	8	16	9	27,37	0,120	84,88 €
SSHB2-20-RA	2	20	10	35	40	44,18	45	25,06	16,39	13,33	22	11	21,34	0,160	82,29 €
SSHB2-30-RA		30	10	35	60	61,65	40	26,87	21,24	15	23	11	37,56	0,260	129,60 €
SSHB2.5-20-RA	2,5	20	12	40	50	55,22	55	31,06	19,24	14,16	28	15	27,42	0,280	118,05 €
SSHB2.5-30-RA		30	15	45	75	77,07	50	34,22	26,55	18	30	15	45,61	0,540	194,93 €
Rapport 2:1															
SSDB1.5-20-RA	1,5	20	8	25	30	33,61	46	25,54	16,9	14,75	24	10	17,28	0,088	62,51 €
SSDB1.5-40-RA		40	10	38	60	60,88	35	25,01	20,88	15	22	10	39,64	0,270	132,03 €
SSDB2-20-RA	2	20	12	32	40	44,81	60	34,16	21,2	18	32	15	20,92	0,190	92,67 €
SSDB2-40-RA		40	12	50	80	81,17	45	32,37	26,17	18	27	15	48,46	0,610	214,91 €
SSDB2.5-20-RA	2,5	20	12	40	50	56,01	75	43,78	26,5	22,5	41	20	24,56	0,400	144,01 €
SSDB2.5-40-RA		40	15	60	100	101,46	55	39,73	31,46	20	35	20	60,28	1,210	352,53 €

Dimensions en mm



REMISES

Qté	1+	6+	10+
Rem.	Prix	-12%	Sur demande

Références	Module	Z	Dents ØA H7	ØB	ØC	ØD	E	F	G	H	N	J	K	Masse (g)	Prix Uni. 1 à 5
Rapport 3:1															
SSTB1.5-15-RA	1.5	15	8	18	22,5	26,54	47	23,19	13,92	12,5	22,5	10	14,75	0,041	43,94 €
SSTB1.5-45-RA		45	10	36	67,5	68,06	28	20,44	17,59	11	17	10	46,58	0,250	143,59 €
SSTB2-15-RA	2	15	10	24	30	35,35	60	29,8	15,89	14	29	15	19,13	0,095	63,69 €
SSTB2-45-RA		45	12	60	90	90,75	40	30,4	26,12	17	26	15	59,04	0,800	243,88 €
SSTB2.5-15-RA	2.5	15	12	30	37,5	44,18	75	38,41	19,86	17,5	37	20	20,51	0,190	90,28 €
SSTB2.5-45-RA		45	15	60	112,5	113,43	50	38,35	32,65	22	35	20	72,84	1,360	406,27 €

Dimensions en mm