

- DIN 648, série E, ISO 6124/1

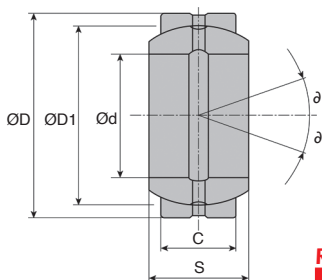
- Matière :

Acier

### Info.

- Requiert une maintenance sauf pour les références GE-E

**Economique**



### REMISES

Qté	1+	6+	20+	40+	60+	100+
Rem.	Prix -10%	-15%	-20%	-30%	Sur demande	

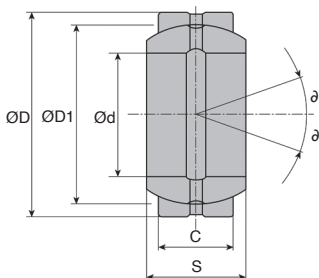
Références	Ød	ØD	ØD1	S	C	δ	Capacité de charge statique dynamique Masse			Prix Uni. 1 à 5
							(N)	(N)	(g)	
GE6E	6 <sup>+0,008</sup>	14 <sup>+0,008</sup>	10,0	6 <sup>+0,12</sup>	4 <sup>+0,24</sup>	13°	17000	3400	<10	✓ 4,28 €
GE8E	8 <sup>+0,008</sup>	16 <sup>+0,008</sup>	13,0	8 <sup>+0,12</sup>	5 <sup>+0,24</sup>	15°	27500	5500	<10	✓ 4,28 €
GE10E	10 <sup>+0,008</sup>	19 <sup>+0,009</sup>	16,0	9 <sup>+0,12</sup>	6 <sup>+0,24</sup>	12°	40500	8150	10	✓ 4,28 €
GE12E	12 <sup>+0,008</sup>	22 <sup>+0,009</sup>	18,0	10 <sup>+0,12</sup>	7 <sup>+0,24</sup>	11°	54000	10800	10	- 4,28 €
GE15ES	15 <sup>+0,008</sup>	26 <sup>+0,009</sup>	22,0	12 <sup>+0,12</sup>	9 <sup>+0,24</sup>	8°	85000	17000	20	✓ 4,28 €
GE17ES	17 <sup>+0,008</sup>	30 <sup>+0,009</sup>	25,0	14 <sup>+0,12</sup>	10 <sup>+0,24</sup>	10°	106000	21200	40	✓ 4,64 €
GE20ES	20 <sup>+0,010</sup>	35 <sup>+0,011</sup>	29,0	16 <sup>+0,12</sup>	12 <sup>+0,24</sup>	9°	146000	30000	60	✓ 4,64 €
GE25ES	25 <sup>+0,010</sup>	42 <sup>+0,011</sup>	35,5	20 <sup>+0,12</sup>	16 <sup>+0,24</sup>	7°	240000	48000	110	✓ 5,39 €
GE30ES	30 <sup>+0,010</sup>	47 <sup>+0,011</sup>	40,7	22 <sup>+0,12</sup>	18 <sup>+0,24</sup>	6°	310000	62000	140	- 6,79 €
GE35ES	35 <sup>+0,012</sup>	55 <sup>+0,013</sup>	47,0	25 <sup>+0,12</sup>	20 <sup>+0,30</sup>	6°	400000	80000	220	- 9,36 €
GE40ES	40 <sup>+0,012</sup>	62 <sup>+0,013</sup>	53,0	28 <sup>+0,12</sup>	22 <sup>+0,30</sup>	7°	500000	100000	300	✓ 12,30 €
GE45ES	45 <sup>+0,012</sup>	68 <sup>+0,013</sup>	60,0	32 <sup>+0,12</sup>	25 <sup>+0,30</sup>	7°	640000	127000	400	- 60,64 €
GE50ES	50 <sup>+0,012</sup>	75 <sup>+0,013</sup>	66,0	35 <sup>+0,12</sup>	28 <sup>+0,30</sup>	6°	780000	156000	540	- 17,34 €
GE60ES	60 <sup>+0,015</sup>	90 <sup>+0,015</sup>	80,0	44 <sup>+0,15</sup>	36 <sup>+0,40</sup>	6°	1220000	245000	1000	- 30,46 €
GE70ES	70 <sup>+0,015</sup>	105 <sup>+0,015</sup>	92,0	49 <sup>+0,15</sup>	40 <sup>+0,40</sup>	6°	1560000	315000	1500	- 39,92 €
GE80ES	80 <sup>+0,015</sup>	120 <sup>+0,015</sup>	105,0	55 <sup>+0,15</sup>	45 <sup>+0,40</sup>	6°	2000000	400000	2200	- 60,64 €
GE90ES	90 <sup>+0,020</sup>	130 <sup>+0,018</sup>	115,0	60 <sup>+0,20</sup>	50 <sup>+0,50</sup>	5°	2450000	490000	2700	- 93,79 €
GE100ES	100 <sup>+0,020</sup>	150 <sup>+0,018</sup>	130,0	70 <sup>+0,20</sup>	55 <sup>+0,50</sup>	7°	3050000	610000	4300	- 130,19 €
GE110ES	110 <sup>+0,020</sup>	160 <sup>+0,025</sup>	140,0	70 <sup>+0,20</sup>	55 <sup>+0,50</sup>	6°	3250000	655000	4700	- 195,65 €

\*Dans la limite du disponible - Dimensions en mm

- DIN 648, série E, ISO 6124/1
- Matière :  
Acier

### Info.

- Requiert une maintenance



### REMISES

Qté	1+	6+	20+	40+	60+	100+
Rem.	Prix	-10%	-15%	-20%	-30%	Sur demande

Références	Ød	ØD	ØD1	S	C	δ	Capacité de charge			Prix Uni. 1 à 5	
							statique (N)	dynamique (N)	Masse (g)		
GE15ES-2RS	15 <sup>+0,008</sup>	26 <sup>+0,009</sup>	22,0	12 <sup>+0,12</sup>	9 <sup>+0,24</sup>	8°	85000	17000	20	-	5,39 €
GE17ES-2RS	17 <sup>+0,008</sup>	30 <sup>+0,009</sup>	25,0	14 <sup>+0,12</sup>	10 <sup>+0,24</sup>	10°	106000	21200	40	-	5,73 €
GE20ES-2RS	20 <sup>+0,010</sup>	35 <sup>+0,011</sup>	29,0	16 <sup>+0,12</sup>	12 <sup>+0,24</sup>	9°	146000	30000	60	✓	6,10 €
GE25ES-2RS	25 <sup>+0,010</sup>	42 <sup>+0,011</sup>	35,5	20 <sup>+0,12</sup>	16 <sup>+0,24</sup>	7°	240000	48000	110	-	7,54 €
GE30ES-2RS	30 <sup>+0,010</sup>	47 <sup>+0,011</sup>	40,7	22 <sup>+0,12</sup>	18 <sup>+0,24</sup>	6°	310000	62000	140	-	8,64 €
GE35ES-2RS	35 <sup>+0,012</sup>	55 <sup>+0,013</sup>	47,0	25 <sup>+0,12</sup>	20 <sup>+0,30</sup>	6°	400000	80000	220	✓	10,83 €
GE40ES-2RS	40 <sup>+0,012</sup>	62 <sup>+0,013</sup>	53,0	28 <sup>+0,12</sup>	22 <sup>+0,30</sup>	7°	500000	100000	300	-	13,92 €
GE45ES-2RS	45 <sup>+0,012</sup>	68 <sup>+0,013</sup>	60,0	32 <sup>+0,12</sup>	25 <sup>+0,30</sup>	7°	640000	127000	400	-	16,49 €
GE50ES-2RS	50 <sup>+0,012</sup>	75 <sup>+0,013</sup>	66,0	35 <sup>+0,12</sup>	28 <sup>+0,30</sup>	6°	780000	156000	540	-	21,80 €
GE60ES-2RS	60 <sup>+0,015</sup>	90 <sup>+0,015</sup>	80,0	44 <sup>+0,15</sup>	36 <sup>+0,40</sup>	6°	1220000	245000	1000	-	32,67 €
GE70ES-2RS	70 <sup>+0,015</sup>	105 <sup>+0,015</sup>	92,0	49 <sup>+0,15</sup>	40 <sup>+0,40</sup>	6°	1560000	315000	1500	-	44,44 €
GE80ES-2RS	80 <sup>+0,015</sup>	120 <sup>+0,015</sup>	105,0	55 <sup>+0,15</sup>	45 <sup>+0,40</sup>	6°	2000000	400000	2200	-	67,60 €
GE90ES-2RS	90 <sup>+0,020</sup>	130 <sup>+0,018</sup>	115,0	60 <sup>+0,20</sup>	50 <sup>+0,50</sup>	5°	2450000	490000	2700	-	105,44 €
GE100ES-2RS	100 <sup>+0,020</sup>	150 <sup>+0,018</sup>	130,0	70 <sup>+0,20</sup>	55 <sup>+0,50</sup>	7°	3050000	610000	4300	-	141,81 €
GE110ES-2RS	110 <sup>+0,020</sup>	160 <sup>+0,025</sup>	140,0	70 <sup>+0,20</sup>	55 <sup>+0,50</sup>	6°	3250000	655000	4700	-	217,49 €

\*Dans la limite du disponible - Dimensions en mm

- DIN 648, série E, ISO 6124/1

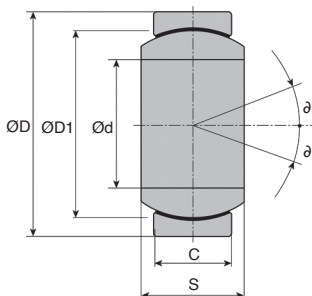
- Matière :

Acier

### Avantage

- Pas de maintenance

**Sans maintenance**



### REMISES

Qté	1+	6+	20+	40+	60+	100+
Rem.	-10%	-15%	-20%	-30%	Sur demande	

Références	Ød	ØD	ØD1	S	C	δ	Capacité de charge			Prix Uni. 1 à 5	
							statique (N)	dynamique (N)	Masse (g)		
GE6C	6 <sup>+0,008</sup>	14 <sup>+0,008</sup>	10,0	6 <sup>+0,12</sup>	4 <sup>+0,24</sup>	13°	9000	3600	4	✓	6,92 €
GE8C	8 <sup>+0,008</sup>	16 <sup>+0,008</sup>	13,0	8 <sup>+0,12</sup>	5 <sup>+0,24</sup>	15°	14600	5850	7	-	7,61 €
GE10C	10 <sup>+0,008</sup>	19 <sup>+0,009</sup>	16,0	9 <sup>+0,12</sup>	6 <sup>+0,24</sup>	12°	21600	8650	10	✓	7,61 €
GE12C	12 <sup>+0,008</sup>	22 <sup>+0,009</sup>	18,0	10 <sup>+0,12</sup>	7 <sup>+0,24</sup>	11°	28500	11400	10	✓	8,29 €
GE15C	15 <sup>+0,008</sup>	26 <sup>+0,009</sup>	22,0	12 <sup>+0,12</sup>	9 <sup>+0,24</sup>	8°	44000	17600	20	✓	10,04 €
GE17C	17 <sup>+0,008</sup>	30 <sup>+0,009</sup>	25,0	14 <sup>+0,12</sup>	10 <sup>+0,24</sup>	10°	56000	22400	30	-	11,43 €
GE20C	20 <sup>+0,010</sup>	35 <sup>+0,011</sup>	29,0	16 <sup>+0,12</sup>	12 <sup>+0,24</sup>	9°	78000	31500	60	-	12,13 €
GE25C	25 <sup>+0,010</sup>	42 <sup>+0,011</sup>	35,5	20 <sup>+0,12</sup>	16 <sup>+0,24</sup>	7°	127000	51000	110	✓	13,53 €
GE30C	30 <sup>+0,010</sup>	47 <sup>+0,011</sup>	40,7	22 <sup>+0,12</sup>	18 <sup>+0,24</sup>	6°	166000	65500	140	✓	15,96 €

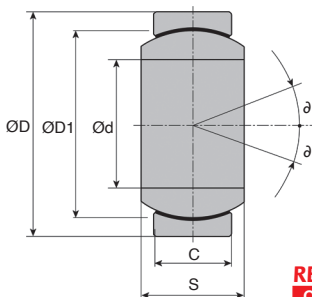
\*Dans la limite du disponible - Dimensions en mm

- DIN 648, série E, ISO 6124/1
- Matière :  
Acier

### Avantage

- Pas de maintenance

**Sans maintenance**



### REMISES

Qté	1+	6+	20+	40+	60+	100+
Rem.	Prix	-10%	-15%	-20%	-30%	Sur demande

Références	Ød	ØD	ØD1	S	C	α	Capacité de charge			Stock*	Prix Uni. 1 à 5
							statique (N)	dynamique (N)	Masse (g)		
GE17ET-2RS	17 <sup>+0,008</sup>	30 <sup>+0,009</sup>	25,0	14 <sup>+0,12</sup>	10 <sup>+0,24</sup>	10°	56000	22400	30	-	14,21 €
GE20ET-2RS	20 <sup>+0,010</sup>	35 <sup>+0,011</sup>	29,0	16 <sup>+0,12</sup>	12 <sup>+0,24</sup>	9°	78000	31500	60	✓	14,58 €
GE25ET-2RS	25 <sup>+0,010</sup>	42 <sup>+0,011</sup>	35,5	20 <sup>+0,12</sup>	16 <sup>+0,24</sup>	7°	127000	51000	110	-	18,08 €
GE30ET-2RS	30 <sup>+0,010</sup>	47 <sup>+0,011</sup>	40,7	22 <sup>+0,12</sup>	18 <sup>+0,24</sup>	6°	166000	65500	140	-	19,49 €
GE35ET-2RS	35 <sup>+0,012</sup>	55 <sup>+0,013</sup>	47,0	25 <sup>+0,12</sup>	20 <sup>+0,30</sup>	6°	224000	112000	220	-	22,98 €
GE40ET-2RS	40 <sup>+0,012</sup>	62 <sup>+0,013</sup>	53,0	28 <sup>+0,12</sup>	22 <sup>+0,20</sup>	7°	280000	140000	300	-	26,46 €
GE45ET-2RS	45 <sup>+0,012</sup>	68 <sup>+0,013</sup>	60,0	32 <sup>+0,12</sup>	25 <sup>+0,30</sup>	7°	360000	180000	400	-	31,36 €
GE50ET-2RS	50 <sup>+0,012</sup>	75 <sup>+0,013</sup>	66,0	35 <sup>+0,12</sup>	28 <sup>+0,30</sup>	6°	440000	220000	540	-	49,53 €
GE60ET-2RS	60 <sup>+0,015</sup>	90 <sup>+0,015</sup>	80,0	44 <sup>+0,15</sup>	36 <sup>+0,40</sup>	6°	695000	345000	1000	-	62,07 €
GE70ET-2RS	70 <sup>+0,015</sup>	105 <sup>+0,01</sup>	92,0	49 <sup>+0,15</sup>	40 <sup>+0,40</sup>	6°	880000	440000	1500	-	83,05 €
GE80ET-2RS	80 <sup>+0,015</sup>	120 <sup>+0,015</sup>	105,0	55 <sup>+0,15</sup>	45 <sup>+0,40</sup>	6°	1140000	570000	2200	-	122,19 €
GE90ET-2RS	90 <sup>+0,020</sup>	130 <sup>+0,018</sup>	115,0	60 <sup>+0,20</sup>	50 <sup>+0,50</sup>	5°	1370000	695000	2700	-	159,19 €
GE100ET-2RS	100 <sup>+0,020</sup>	150 <sup>+0,018</sup>	130,0	70 <sup>+0,20</sup>	55 <sup>+0,50</sup>	7°	1730000	865000	4300	-	319,88 €
GE110ET-2RS	110 <sup>+0,020</sup>	160 <sup>+0,025</sup>	140,0	70 <sup>+0,20</sup>	55 <sup>+0,50</sup>	6°	1860000	930000	4700	-	401,64 €

\*Dans la limite du disponible - Dimensions en mm

### - Rotule auto-alignante DIN ISO 12240-1 Série K

- T° d'utilisation : -30°C à +120°C

(150°C en pointe)

- Faible résistance au mouvement

- Matières :

Sphère : acier 100C6, traité, rectifié et poli

Bague extérieure : acier spécial (auto-lubrifiant, formé à froid sur la sphère selon DIN série K)

### Avantages

- Pas de maintenance
- Charges importantes
- Résistant à l'usure

### Montage

- Charge normale

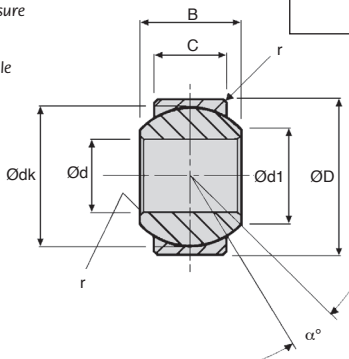
Alésage M7

Arbre m6

- Charge forte

Alésage N7

Arbre m6



### REMISES

Qté	1+	6+	20+	40+	60+	100+
Rem. Prix	-10%	-15%	-20%	-30%	Sur demande	

Références	Ød (H7)	B	C	ØD (h6)	Ød1	Ødk	r	Charge statique Co (daN)	α° Angle d'inclinaison max.	PrixUni.	
										Stock*	1 à 5
CSS-06	6	9	6,75	16	8,9	12,700	0,3	1700	13°	✓	12,59 €
CSS-08	8	12	9,00	19	10,4	15,875	0,3	2800	14°	✓	13,29 €
CSS-10	10	14	10,50	22	12,9	19,050	0,3	4000	13°	✓	13,97 €
CSS-12	12	16	12,00	26	15,4	22,225	0,3	5300	13°	✓	15,28 €
CSS-16	16	21	15,00	32	19,3	28,575	0,3	8500	15°	✓	22,30 €
CSS-20	20	25	18,00	40	24,3	34,925	0,3	12500	14°	✓	35,81 €
CSS-30	30	37	25,00	55	34,8	50,800	0,6	25400	17°	✓	85,45 €

\*Dans la limite du disponible - Dimensions en mm

- Rotule auto-alignante DIN ISO 12240-1 série E (DIN 648)

- Matières :

Palier : inox X6CrNiMoTi17-2-2 avec revêtement PTFE

Noix : inox X105CrMo17 trempé poli

- Fonctionne sans lubrification

- T° d'utilisation : -50°C à +200°C

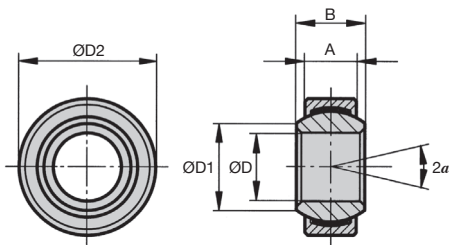
### Montage

- Arbre tolérance g7

- Alésage enveloppe tolérance JS7

### Avantages

- Version antirouille sans maintenance, pour contraintes intenses unilatérales



### REMISES

Qté	1+	6+	10+	20+
Rem.	Prix -15%	-20%	Sur demande	

Références	Tol		ØD2				Charge statique admissible		Angle de débattement		Masse (g)	Prix Uni. 1 à 5
	ØD	(µm)	ØD1	(h5)	A	B	(kN)	Co	a			
CSS-06/SS	6	0/-8	8,0	14	4	6	9,0		13°	4	✓	47,39 €
CSS-08/SS	8	0/-8	10,2	16	5	8	15,6		15°	7	✓	31,55 €
CSS-10/SS	10	0/-8	13,2	19	6	9	23,4		12°	11	✓	42,86 €
CSS-12/SS	12	0/-8	14,9	22	7	10	32,0		11°	16	✓	43,19 €
CSS-15/SS	15	0/-8	18,4	26	9	12	50,0		8°	26	-	70,25 €
CSS-16/SS	16	0/-8	20,7	30	10	14	65,0		10°	49	✓	44,55 €
CSS-17/SS	17	0/-8	20,7	30	10	14	65,0		10°	38	-	80,57 €
CSS-20/SS	20	0/-10	24,2	35	12	16	90,5		9°	61	✓	94,69 €
CSS-25/SS	25	0/-10	29,3	42	16	20	159,0		7°	110	-	111,44 €
CSS-30/SS	30	0/-10	34,2	47	18	22	197,0		6°	140	-	136,99 €

\*Dans la limite du disponible - Dimensions en mm

- Permet l'alignement et le parallélisme entre l'arbre et le logement
- Permet les mouvements oscillants à de faibles vitesses
- Matière :  
Inox auto-lubrifié Uniflon®
- Nécessite un logement tolérance P7

### Avantages

- Sans lubrification ni maintenance

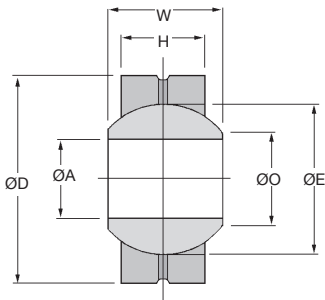
### Utilisations

- Charges élevées discontinues
- Maintenance difficile



**Précision suisse**

**inox**



### REMISES

Qté	1+	10+	24+
Rem.	Prix	-20%	Sur demande

Références	Charge statique radiale (daN)	Charge statique axiale (daN)	ØA (H6)	ØD (h6)	H	ØO	W	Sphère ØE	Masse (g)	Prix Uni. 1 à 9
SSE3.45	790	250	3	12	4,50	5,18	6	7,93	4	139,63 €
SSE5.45	1500	440	5	16	6,00	7,71	8	11,11	9	134,02 €
SSE6.45	1960	500	6	18	6,75	8,96	9	12,70	12	138,71 €
SSE8.45	3170	620	8	22	9,00	10,40	12	15,88	24	143,76 €
SSE10.45	4530	750	10	26	10,50	12,92	14	19,05	38	184,60 €
SSE12.45	6040	880	12	30	12,00	15,43	16	22,23	57	154,22 €
SSE14.45	7550	1000	14	34	13,50	16,86	19	25,40	83	262,31 €
SSE16.45	9440	1130	16	38	15,00	19,39	21	28,58	110	364,70 €
SSE18.45	11780	1250	18	42	16,50	21,89	23	31,75	150	514,30 €

Dimensions en mm