

Sauterelle à levier horizontal

Avec verrouillage de sécurité SLHVLOK

Douille articulée de haute qualité avec embase verticale et broche réglable de pression

Déploiement d'énergie constant pour l'ouverture et la fermeture

Stabilité optimale grâce à la poignée de serrage en U
Avec dispositif de verrouillage automatique

- Matières :

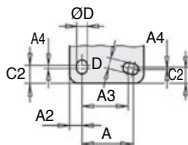
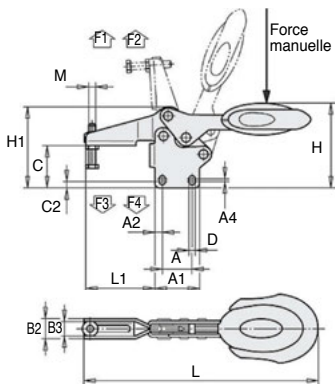
Acier nitrocarburé et oxide noir

Poignée en polyamide

Verrouillage TPE



Embase verticale



Gabarit des perçages

REMISES

Qté	1+	6+	15+	20+
Rem. Prix	-5%	-10%	Sur demande	

Références	Angle d'ouverture		Force manuelle N	Force de retenue				H	H1	L	L1
	Bras de fixation	Poignée		F1(N)	F2(N)	F3(N)	F4(N)				
SLHV-6/LOK	87°	68°	160	1350	1900	720	1200	74,3	71	193,7	60,5
SLHV-8/LOK	86°	66°	200	2000	2800	830	1400	88,3	84,4	230,3	74,9
SLHV-10/LOK	90°	71°	250	2200	4500	1200	2800	114,4	107,5	286,4	103,9
SLHV-12/LOK	88°	68°	280	2400	5500	1000	2800	128,5	125,2	321,3	122

Références	M	A	A1	A2	A3	A4	B	B1	B2	B3	B6	C	C2	ØD	Prix Uni.	
															1 à 5	5 à 5
SLHV-6/LOK	M6x35	26	39	6,5	-	2,5	14,1	9,1	17,5	12,4	53,4	37	5,5	5,5	55,32 €	
SLHV-8/LOK	M8x45	26	44	9	-	3,5	14,1	9,1	21	15,7	51,1	46,5	7	6,2	56,31 €	
SLHV-10/LOK	M10x55	41,5	59	9	-	2	16,2	9,2	26	18,7	56,5	59,6	8	8,8	75,52 €	
SLHV-12/LOK	M12x70	44	65	10	40	1	16,2	9,2	28	20,9	56,5	75,9	13,5	8,5	78,77 €	

Dimensions en mm

0 825 88 6000

Service 0,15 € / min
+ prix appel

Fax

cial2@hpceurope.com

HPC

Tome 1 2016

143