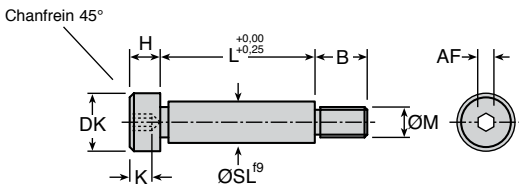


- **Visserie Qualité 12.9**
- Fonction de centrage et de serrage
- Matière :
 - Acier traité 33-38 HRC
 - (trempé à l'huile)
- Résistance à la traction 1220N/mm²
- Résistance au cisaillement 624N/mm²
- Allongement minimal 8%
- T° d'utilisation : -50°C à +300°C
- **Vendu par multiple, nous contacter**



ØSL	ØM	Force de Traction (kN)			
		Filetage	Epaulement	Gorge	Serrage (Nm)
6	M5	16,99	20,47	7,62	7,61
8	M6	24,03	36,38	10,90	13,14
10	M8	43,77	56,86	20,81	33,63
12	M10	69,38	81,88	33,79	60,56
16	M12	100,52	145,55	49,80	120,62

REMISES

Qté	1+	6+	20+	40+	60+	100+	300+
Rem. Prix	-10%	-15%	-20%	-30%	-55%	Sur demande	

Références	Filetage		L	Pas	b	dk	k	ØsL	H	AF	Stock*	Prix Uni.
	ØM	L										1 à 5
HSS5-10	M5	10	0,80	9,75	10,22	2,4	Ø6 ^{-0.010}	4,5	3	✓	3,49 €	
HSS5-12	M5	12	0,80	9,75	10,22	2,4	Ø6 ^{-0.010}	4,5	3	✓	3,49 €	
HSS5-16	M5	16	0,80	9,75	10,22	2,4	Ø6 ^{-0.010}	4,5	3	✓	3,64 €	
HSS5-20	M5	20	0,80	9,75	10,22	2,4	Ø6 ^{-0.010}	4,5	3	✓	3,64 €	
HSS5-25	M5	25	0,80	9,75	10,22	2,4	Ø6 ^{-0.010}	4,5	3	✓	3,71 €	
HSS5-30	M5	30	0,80	9,75	10,22	2,4	Ø6 ^{-0.010}	4,5	3	✓	3,71 €	
HSS5-40	M5	40	0,80	9,75	10,22	2,4	Ø6 ^{-0.010}	4,5	3	✓	3,76 €	

*Dans la limite du disponible - Dimensions en mm

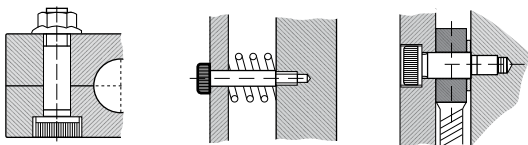
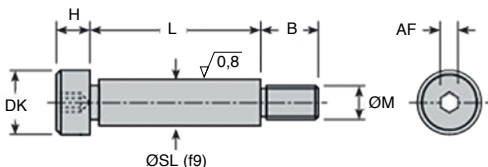
REMISES

Qté	1+	6+	20+	40+	60+	100+	300+
Rem.	Prix -10% -15% -20% -30% -55%						Sur demande

Références	Filetage ØM	L	Pas	b	dk	k	ØsL	H	AF	Stock*	Prix Uni. 1 à 5
HSS6-12	M6	12	1,00	11,25	13,27	3,3	Ø8 ^{-0,013 -0,049}	5,5	4	✓	3,81 €
HSS6-16	M6	16	1,00	11,25	13,27	3,3	Ø8 ^{-0,013 -0,049}	5,5	4	✓	3,92 €
HSS6-20	M6	20	1,00	11,25	13,27	3,3	Ø8 ^{-0,013 -0,049}	5,5	4	✓	4,08 €
HSS6-25	M6	25	1,00	11,25	13,27	3,3	Ø8 ^{-0,013 -0,049}	5,5	4	✓	4,08 €
HSS6-30	M6	30	1,00	11,25	13,27	3,3	Ø8 ^{-0,013 -0,049}	5,5	4	✓	4,27 €
HSS6-40	M6	40	1,00	11,25	13,27	3,3	Ø8 ^{-0,013 -0,049}	5,5	4	✓	4,42 €
HSS6-50	M6	50	1,00	11,25	13,27	3,3	Ø8 ^{-0,013 -0,049}	5,5	4	✓	4,52 €
HSS8-16	M8	16	1,25	13,25	16,27	4,2	Ø10 ^{-0,013 -0,049}	7,0	5	✓	4,64 €
HSS8-20	M8	20	1,25	13,25	16,27	4,2	Ø10 ^{-0,013 -0,049}	7,0	5	✓	4,64 €
HSS8-25	M8	25	1,25	13,25	16,27	4,2	Ø10 ^{-0,013 -0,049}	7,0	5	✓	4,80 €
HSS8-30	M8	30	1,25	13,25	16,27	4,2	Ø10 ^{-0,013 -0,049}	7,0	5	✓	5,87 €
HSS8-40	M8	40	1,25	13,25	16,27	4,2	Ø10 ^{-0,013 -0,049}	7,0	5	✓	6,23 €
HSS8-50	M8	50	1,25	13,25	16,27	4,2	Ø10 ^{-0,013 -0,049}	7,0	5	✓	6,30 €
HSS8-60	M8	60	1,25	13,25	16,27	4,2	Ø10 ^{-0,013 -0,049}	7,0	5	✓	6,30 €
HSS8-70	M8	70	1,25	13,25	16,27	4,2	Ø10 ^{-0,013 -0,049}	7,0	5	✓	6,91 €
HSS8-80	M8	80	1,25	13,25	16,27	4,2	Ø10 ^{-0,013 -0,049}	7,0	5	✓	7,74 €
HSS10-16	M10	16	1,50	16,4	18,27	4,9	Ø12 ^{-0,016 -0,059}	8,0	6	✓	7,18 €
HSS10-20	M10	20	1,50	16,4	18,27	4,9	Ø12 ^{-0,016 -0,059}	8,0	6	✓	7,00 €
HSS10-25	M10	25	1,50	16,4	18,27	4,9	Ø12 ^{-0,016 -0,059}	8,0	6	✓	7,99 €
HSS10-30	M10	30	1,50	16,4	18,27	4,9	Ø12 ^{-0,016 -0,059}	8,0	6	✓	8,11 €
HSS10-40	M10	40	1,50	16,4	18,27	4,9	Ø12 ^{-0,016 -0,059}	8,0	6	✓	7,95 €
HSS10-50	M10	50	1,50	16,4	18,27	4,9	Ø12 ^{-0,016 -0,059}	8,0	6	✓	8,80 €
HSS10-60	M10	60	1,50	16,4	18,27	4,9	Ø12 ^{-0,016 -0,059}	8,0	6	✓	10,84 €
HSS10-70	M10	70	1,50	16,4	18,27	4,9	Ø12 ^{-0,016 -0,059}	8,0	6	✓	11,28 €
HSS10-80	M10	80	1,50	16,4	18,27	4,9	Ø12 ^{-0,016 -0,059}	8,0	6	-	14,86 €
HSS10-90	M10	90	1,50	16,4	18,27	4,9	Ø12 ^{-0,016 -0,059}	8,0	6	-	17,08 €
HSS10-100	M10	100	1,50	16,4	18,27	4,9	Ø12 ^{-0,016 -0,059}	8,0	6	✓	20,28 €
HSS12-30	M12	30	1,75	18,4	24,33	6,6	Ø16 ^{-0,016 -0,059}	10,0	8	✓	13,61 €
HSS12-40	M12	40	1,75	18,4	24,33	6,6	Ø16 ^{-0,016 -0,059}	10,0	8	✓	15,02 €
HSS12-50	M12	50	1,75	18,4	24,33	6,6	Ø16 ^{-0,016 -0,059}	10,0	8	✓	15,63 €
HSS12-60	M12	60	1,75	18,4	24,33	6,6	Ø16 ^{-0,016 -0,059}	10,0	8	✓	18,62 €
HSS12-70	M12	70	1,75	18,4	24,33	6,6	Ø16 ^{-0,016 -0,059}	10,0	8	✓	19,33 €
HSS12-80	M12	80	1,75	18,4	24,33	6,6	Ø16 ^{-0,016 -0,059}	10,0	8	✓	20,55 €
HSS12-90	M12	90	1,75	18,4	24,33	6,6	Ø16 ^{-0,016 -0,059}	10,0	8	-	22,90 €
HSS12-120	M12	120	1,75	18,4	24,33	6,6	Ø16 ^{-0,016 -0,059}	10,0	8	-	38,76 €

*Dans la limite du disponible - Dimensions en mm

- Fonction de centrage et de serrage
- Epaulement rectifié, tolérance f9
- Matière :
inox A2



REMISES

Qté	1+	5+	10+
Rem.	Prix	-5%	Sur demande

Références	Filetage		L	ØSL (f9)		DK	H	AF	Nb / lot	Stock*	Prix Uni. 1 à 4
	ØM	Pas		B							
HSS5-10/SS/B	M5	0,80	10	6	9,50 10,22	4,5	3	10	✓	33,38 €	
HSS5-12/SS/B	M5	0,80	12	6	9,50 10,22	4,5	3	10	✓	35,96 €	
HSS5-16/SS/B	M5	0,80	16	6	9,50 10,22	4,5	3	10	-	35,84 €	
HSS5-20/SS/B	M5	0,80	20	6	9,50 10,22	4,5	3	10	✓	42,01 €	
HSS5-25/SS/B	M5	0,80	25	6	9,50 10,22	4,5	3	10	✓	50,47 €	
HSS5-30/SS/B	M5	0,80	30	6	9,50 10,22	4,5	3	10	✓	48,08 €	
HSS5-40/SS/B	M5	0,80	40	6	9,50 10,22	4,5	3	10	✓	58,96 €	

*Dans la limite du disponible - Dimensions en mm

REMISES

Qté	1+	5+	10+
Rem.	Prix	-5%	Sur demande

Références	Filetage		ØSL						Nb / lot	Stock*	Prix Uni. 1 à 4
	ØM	Pas	L	(f9)	B	DK	H	AF			
HSS6-12/SS/B	M6	1,00	12	8	11,00	13,27	5,5	4	10	✓	38,29 €
HSS6-16/SS/B	M6	1,00	16	8	11,00	13,27	5,5	4	10	-	40,89 €
HSS6-20/SS/B	M6	1,00	20	8	11,00	13,27	5,5	4	10	-	43,40 €
HSS6-25/SS/B	M6	1,00	25	8	11,00	13,27	5,5	4	10	-	51,15 €
HSS6-30/SS/B	M6	1,00	30	8	11,00	13,27	5,5	4	10	-	47,08 €
HSS6-40/SS/B	M6	1,00	40	8	11,00	13,27	5,5	4	10	-	58,17 €
HSS6-50/SS/B	M6	1,00	50	8	11,00	13,27	5,5	4	10	✓	63,37 €
HSS8-16/SS/B	M8	1,25	16	10	13,00	16,27	7	5	10	✓	42,99 €
HSS8-20/SS/B	M8	1,25	20	10	13,00	16,27	7	5	10	-	40,08 €
HSS8-25/SS/B	M8	1,25	25	10	13,00	16,27	7	5	10	✓	52,74 €
HSS8-30/SS/B	M8	1,25	30	10	13,00	16,27	7	5	10	-	53,18 €
HSS8-40/SS/B	M8	1,25	40	10	13,00	16,27	7	5	10	✓	55,76 €
HSS8-50/SS/B	M8	1,25	50	10	13,00	16,27	7	5	10	-	76,38 €
HSS8-60/SS/B	M8	1,25	60	10	13,00	16,27	7	5	10	-	89,59 €
HSS8-70/SS/B	M8	1,25	70	10	13,00	16,27	7	5	10	-	100,19 €
HSS8-80/SS/B	M8	1,25	80	10	13,00	16,27	7	5	10	-	104,80 €
HSS10-16/SS/B	M10	1,50	16	12	16,00	18,27	9	6	5	✓	34,23 €
HSS10-20/SS/B	M10	1,50	20	12	16,00	18,27	9	6	5	✓	37,31 €
HSS10-25/SS/B	M10	1,50	25	12	16,00	18,27	9	6	5	-	39,02 €
HSS10-30/SS/B	M10	1,50	30	12	16,00	18,27	9	6	5	-	40,59 €
HSS10-40/SS/B	M10	1,50	40	12	16,00	18,27	9	6	5	-	46,39 €
HSS10-50/SS/B	M10	1,50	50	12	16,00	18,27	9	6	5	-	46,30 €
HSS10-60/SS/B	M10	1,50	60	12	16,00	18,27	9	6	5	-	46,75 €
HSS10-70/SS/B	M10	1,50	70	12	16,00	18,27	9	6	5	-	56,48 €
HSS10-80/SS/B	M10	1,50	80	12	16,00	18,27	9	6	5	-	61,61 €
HSS10-100/SS/B	M10	1,50	100	12	16,00	18,27	9	6	5	-	65,85 €
HSS12-30/SS/B	M12	1,75	30	16	18,00	24,33	11	8	5	-	63,72 €
HSS12-40/SS/B	M12	1,75	40	16	18,00	24,33	11	8	5	-	72,24 €
HSS12-50/SS/B	M12	1,75	50	16	18,00	24,33	11	8	5	-	87,97 €
HSS12-60/SS/B	M12	1,75	60	16	18,00	24,33	11	8	5	-	99,68 €
HSS12-70/SS/B	M12	1,75	70	16	18,00	24,33	11	8	5	-	109,76 €
HSS12-80/SS/B	M12	1,75	80	16	18,00	24,33	11	8	5	-	143,06 €
HSS12-100/SS/B	M12	1,75	100	16	18,00	24,33	11	8	5	-	161,98 €
HSS16-40/SS/B	M16	2,00	40	20	22,00	30,33	14	10	3	-	97,73 €
HSS16-50/SS/B	M16	2,00	50	20	22,00	30,33	14	10	3	-	119,60 €
HSS16-60/SS/B	M16	2,00	60	20	22,00	30,33	14	10	3	-	109,95 €
HSS16-70/SS/B	M16	2,00	70	20	22,00	30,33	14	10	3	-	139,47 €
HSS16-80/SS/B	M16	2,00	80	20	22,00	30,33	14	10	3	-	165,48 €

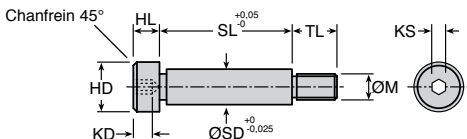
*Dans la limite du disponible - Dimensions en mm

- Matière :
Inox 303
- Fonction de centrage et de serrage
- T° d'utilisation jusqu'à +430°C
- 6 Pans creux
- Résistance à la traction 550N/mm²
- Vendu par multiple, nous contacter



Utilisation

- Environnement difficile



REMISES

Qté	1+	6+	20+	40+	60+	100+	300+
Rem.	Prix	-10%	-15%	-20%	-30%	-55%	Sur demande

Références	Filetage		SL	HD	HL	TL	KS	KD	Stock*	Prix Uni. 1 à 5
	ØM	SD								
SHS3-4	M3	3,987	4,013	6	3	4	2,0	1,6	✓	7,55 €
SHS3-5	M3	3,987	5,013	6	3	4	2,0	1,6	✓	7,55 €
SHS3-6	M3	3,987	6,013	6	3	4	2,0	1,6	✓	7,55 €
SHS3-8	M3	3,987	8,013	6	3	4	2,0	1,6	✓	7,55 €
SHS3-10	M3	3,987	10,013	6	3	4	2,0	1,6	✓	7,55 €

*Dans la limite du disponible - Dimensions en mm

REMISES

Qté	1+	6+	20+	40+	60+	100+	300+
Rem.	Prix	-10%	-15%	-20%	-30%	-55%	Sur demande

Références	Filetage									Stock*	Prix Uni. 1 à 5
	ØM	SD	SL	HD	HL	TL	KS	KD			
SHS4-4	M4	4,987	4,013	8	4	5	2,5	2,0	✓	7,55 €	
SHS4-5	M4	4,987	5,013	8	4	5	2,5	2,0	✓	7,55 €	
SHS4-6	M4	4,987	6,013	8	4	5	2,5	2,0	✓	7,55 €	
SHS4-8	M4	4,987	8,013	8	4	5	2,5	2,0	✓	7,55 €	
SHS4-10	M4	4,987	10,013	8	4	5	2,5	2,0	✓	7,55 €	
SHS4-12	M4	4,987	12,013	8	4	5	2,5	2,0	✓	8,60 €	
SHS4-14	M4	4,987	14,013	8	4	5	2,5	2,0	✓	8,60 €	
SHS4-16	M4	4,987	16,013	8	4	5	2,5	2,0	✓	8,60 €	
SHS4-20	M4	4,987	20,013	8	4	5	2,5	2,0	✓	8,60 €	
SHS4-25	M4	4,987	25,013	8	4	5	2,5	2,0	✓	10,76 €	
SHS4-30	M4	4,987	30,013	8	4	5	2,5	2,0	✓	10,76 €	
SHS5-4	M5	5,987	4,013	10	5	6	3,0	2,4	✓	7,55 €	
SHS5-5	M5	5,987	5,013	10	5	6	3,0	2,4	✓	7,55 €	
SHS5-6	M5	5,987	6,013	10	5	6	3,0	2,4	✓	7,55 €	
SHS5-8	M5	5,987	8,013	10	5	6	3,0	2,4	✓	7,55 €	
SHS5-10	M5	5,987	10,013	10	5	6	3,0	2,4	✓	7,55 €	
SHS5-12	M5	5,987	12,013	10	5	6	3,0	2,4	✓	8,60 €	
SHS5-14	M5	5,987	14,013	10	5	6	3,0	2,4	✓	8,60 €	
SHS5-16	M5	5,987	16,013	10	5	6	3,0	2,4	✓	11,52 €	
SHS5-20	M5	5,987	20,013	10	5	6	3,0	2,4	✓	12,44 €	
SHS5-25	M5	5,987	25,013	10	5	6	3,0	2,4	✓	12,44 €	
SHS5-30	M5	5,987	30,013	10	5	6	3,0	2,4	✓	12,44 €	
SHS6-6	M6	7,987	6,013	12	6	11	4,0	3,2	✓	12,44 €	
SHS6-8	M6	7,987	8,013	12	6	11	4,0	3,2	✓	12,44 €	
SHS6-10	M6	7,987	10,013	12	6	11	4,0	3,2	✓	12,44 €	
SHS6-12	M6	7,987	12,013	12	6	11	4,0	3,2	✓	12,44 €	
SHS6-16	M6	7,987	16,013	12	6	11	4,0	3,2	✓	12,44 €	
SHS6-20	M6	7,987	20,013	12	6	11	4,0	3,2	✓	12,44 €	
SHS6-25	M6	7,987	25,013	12	6	11	4,0	3,2	✓	15,79 €	
SHS6-30	M6	7,987	30,013	12	6	11	4,0	3,2	✓	15,79 €	
SHS6.1-8/SD	M6	9,987	8,013	12	6	11	4,0	3,2	-	21,59 €	
SHS6.1-10/SD	M6	9,987	10,013	12	6	11	4,0	3,2	✓	21,59 €	
SHS6.1-12/SD	M6	9,987	12,013	12	6	11	4,0	3,2	-	21,59 €	
SHS6.1-16/SD	M6	9,987	16,013	12	6	11	4,0	3,2	-	21,59 €	
SHS8-8	M8	9,987	8,013	14	7	12	5,0	4,0	✓	15,60 €	
SHS8-10	M8	9,987	10,013	14	7	12	5,0	4,0	✓	15,60 €	
SHS8-12	M8	9,987	12,013	14	7	12	5,0	4,0	✓	15,60 €	
SHS8-16	M8	9,987	16,013	14	7	12	5,0	4,0	✓	15,60 €	
SHS8-25	M8	9,987	25,013	14	7	12	5,0	4,0	✓	22,22 €	
SHS8-30	M8	9,987	30,013	14	7	12	5,0	4,0	✓	22,22 €	
SHS10-12	M10	11,987	12,013	20	8	16	6,0	4,8	✓	27,12 €	
SHS10-16	M10	11,987	16,013	20	8	16	6,0	4,8	✓	27,12 €	
SHS10-20	M10	11,987	20,013	20	8	16	6,0	4,8	✓	27,12 €	
SHS10-25	M10	11,987	25,013	20	8	16	6,0	4,8	✓	27,12 €	
SHS10-30	M10	11,987	30,013	20	8	16	6,0	4,8	✓	43,80 €	

*Dans la limite du disponible - Dimensions en mm

- Matière :

Inox 416 pré-traité 26-32 HRC

- Fonction de centrage et de serrage

- T° d'utilisation jusqu'à +430°C

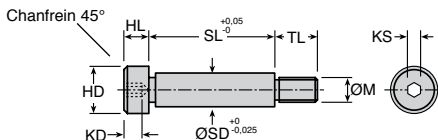
- 6 pans creux

- Résistance à la traction 850-1000 N/mm²



Utilisation

- Environnement difficile



REMISES

Qté	1+	6+	20+	40+	60+	100+	300+
Rem.	Prix	-10%	-15%	-20%	-30%	-55%	Sur demande

Références	Filetage		SL	HD	HL	TL	KS	KD	Stock*	Prix Uni. 1 à 5
	ØM	SD								
SHSS3-4	M3	3,987	4,013	6	3	4	2,0	1,6	✓	17,80 €
SHSS3-5	M3	3,987	5,013	6	3	4	2,0	1,6	✓	17,80 €
SHSS3-6	M3	3,987	6,013	6	3	4	2,0	1,6	✓	17,80 €
SHSS3-8	M3	3,987	8,013	6	3	4	2,0	1,6	✓	17,80 €
SHSS3-10	M3	3,987	10,013	6	3	4	2,0	1,6	✓	17,80 €

*Dans la limite du disponible - Dimensions en mm

REMISES

Qté	1+	6+	20+	40+	60+	100+	300+
Rem.	Prix	-10%	-15%	-20%	-30%	-55%	Sur demande

Références	Filetage								Stock*	Prix Uni. 1 à 5
	ØM	SD	SL	HD	HL	TL	KS	KD		
SHSS4-4	M4	4,987	4,013	8	4	5	2,5	2,0	✓	17,80 €
SHSS4-5	M4	4,987	5,013	8	4	5	2,5	2,0	✓	17,80 €
SHSS4-6	M4	4,987	6,013	8	4	5	2,5	2,0	✓	17,80 €
SHSS4-8	M4	4,987	8,013	8	4	5	2,5	2,0	✓	17,80 €
SHSS4-10	M4	4,987	10,013	8	4	5	2,5	2,0	✓	17,80 €
SHSS4-12	M4	4,987	12,013	8	4	5	2,5	2,0	✓	20,30 €
SHSS4-14	M4	4,987	14,013	8	4	5	2,5	2,0	✓	20,30 €
SHSS4-16	M4	4,987	16,013	8	4	5	2,5	2,0	✓	20,30 €
SHSS4-20	M4	4,987	20,013	8	4	5	2,5	2,0	✓	20,30 €
SHSS4-25	M4	4,987	25,013	8	4	5	2,5	2,0	✓	25,40 €
SHSS4-30	M4	4,987	30,013	8	4	5	2,5	2,0	✓	25,40 €
SHSS5-4	M5	5,987	4,013	10	5	6	3,0	2,4	-	17,80 €
SHSS5-5	M5	5,987	5,013	10	5	6	3,0	2,4	✓	17,80 €
SHSS5-6	M5	5,987	6,013	10	5	6	3,0	2,4	✓	17,80 €
SHSS5-8	M5	5,987	8,013	10	5	6	3,0	2,4	✓	17,80 €
SHSS5-10	M5	5,987	10,013	10	5	6	3,0	2,4	✓	17,80 €
SHSS5-12	M5	5,987	12,013	10	5	6	3,0	2,4	✓	20,30 €
SHSS5-14	M5	5,987	14,013	10	5	6	3,0	2,4	✓	20,30 €
SHSS5-16	M5	5,987	16,013	10	5	6	3,0	2,4	✓	20,30 €
SHSS5-20	M5	5,987	20,013	10	5	6	3,0	2,4	✓	29,18 €
SHSS5-25	M5	5,987	25,013	10	5	6	3,0	2,4	✓	29,18 €
SHSS5-30	M5	5,987	30,013	10	5	6	3,0	2,4	✓	29,18 €
SHSS6-6	M6	7,987	6,013	12	6	11	4,0	3,2	✓	21,73 €
SHSS6-8	M6	7,987	8,013	12	6	11	4,0	3,2	✓	21,73 €
SHSS6-10	M6	7,987	10,013	12	6	11	4,0	3,2	✓	21,73 €
SHSS6-12	M6	7,987	12,013	12	6	11	4,0	3,2	✓	21,73 €
SHSS6-16	M6	7,987	16,013	12	6	11	4,0	3,2	✓	21,73 €
SHSS6-20	M6	7,987	20,013	12	6	11	4,0	3,2	✓	21,73 €
SHSS6-25	M6	7,987	25,013	12	6	11	4,0	3,2	-	58,66 €
SHSS6-30	M6	7,987	30,013	12	6	11	4,0	3,2	-	58,66 €
SHSS6.1-8/SD	M6	9,987	8,013	12	6	11	4,0	3,2	-	23,61 €
SHSS6.1-10/SD	M6	9,987	10,013	12	6	11	4,0	3,2	-	23,61 €
SHSS6.1-12/SD	M6	9,987	12,013	12	6	11	4,0	3,2	-	23,61 €
SHSS6.1-16/SD	M6	9,987	16,013	12	6	11	4,0	3,2	-	28,31 €
SHSS8-8	M8	9,987	8,013	14	7	12	5,0	4,0	-	27,15 €
SHSS8-10	M8	9,987	10,013	14	7	12	5,0	4,0	✓	27,15 €
SHSS8-12	M8	9,987	12,013	14	7	12	5,0	4,0	✓	44,35 €
SHSS8-16	M8	9,987	16,013	14	7	12	5,0	4,0	✓	33,19 €
SHSS8-20	M8	9,987	20,013	14	7	12	5,0	4,0	✓	33,19 €
SHSS8-25	M8	9,987	25,013	14	7	12	5,0	4,0	-	38,31 €
SHSS8-30	M8	9,987	30,013	14	7	12	6,0	4,0	-	33,19 €
SHSS10-12	M10	11,987	12,013	20	8	16	6,0	4,8	✓	33,42 €
SHSS10-16	M10	11,987	16,013	20	8	16	6,0	4,8	✓	40,25 €
SHSS10-20	M10	11,987	20,013	20	8	16	6,0	4,8	✓	33,42 €
SHSS10-25	M10	11,987	25,013	20	8	16	6,0	4,8	✓	33,42 €
SHSS10-30	M10	11,987	30,013	20	8	16	6,0	4,8	-	Sur demande

*Dans la limite du disponible - Dimensions en mm

Tél/ 0 825 88 5000
Service 0,15 € / min
+ prix appel

cial2@hpcurope.com

HPC

Tome ① 2021

① 549