

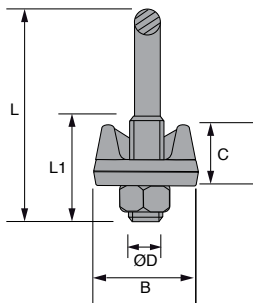
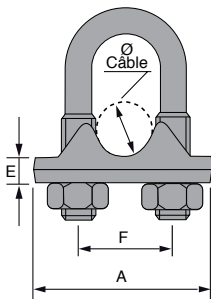
- Serre-câble estampé à chaud
- Accessoire d'accastillage
- Matière :
Semelle : acier Fe430B zingué blanc
Etrier : acier Fe360B zingué blanc

Montage

- Câble Ø5 à Ø12, utiliser 4 serre-câbles
- Câble Ø12 à Ø16, utiliser 5 serre-câbles

Info.

- Pièces vendues par multiple, nous contacter



Placer le brin qui travaille sur la semelle

REMISES

Qté	1+	30+	60+	90+	120+	150+
Rem. Prix	-5%	-10%	-15%	-20%	Sur demande	

Références	Ø int. étrier	Ø Câble	A	B	C	ØD	E	F	L	L1	Poids pour 100 pièces (kg)	Prix Un. Stock*	Prix Un. 1 à 29
SCE1-05	5	5	25	18	9	M5	5	10	27	16	2,40	✓	0,87 €
SCE1-06	6	6	30	19	10	M6	6	14	33	19	3,90	✓	0,91 €
SCE1-08	8	8	33	20	11	M6	7	16	34	19	4,40	✓	1,11 €
SCE1-10	10	10	38	22	12	M8	7	20	44	22	7,50	✓	1,52 €
SCE1-12	12	12	43	25	14	M10	7	23	56	30	12,70	✓	1,99 €
SCE1-14	14	14	46	28	16	M10	9	27	56	30	15,50	✓	2,29 €
SCE1-16	16	16	53	31	18	M10	8	29	65	30	19,50	-	2,90 €

*Dans la limite du disponible - Dimensions en mm