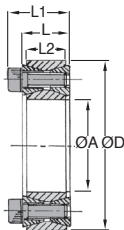


# Frette de serrage non autocentrante **inox** **Inx** ★★

## RTTss

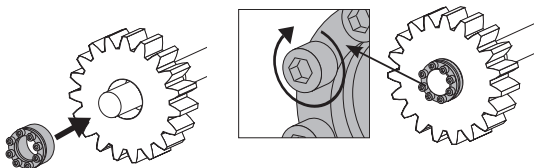
## Couple moyen/élevé

- Se place entre l'arbre et l'alésage
- Couple transmissible important
- Pression uniformément répartie
- Montage et démontage facile
- Pas de jeu
- **Élimine les concentrations de contraintes dues aux rainures de clavettes**
- Augmente la section résistante de l'arbre
- Résiste aux mouvements alternés
- Possibilité de monter 4 éléments en série
- Matières :  
Inox



### Info.

- \*\*P<sub>N</sub> : Pression de surface sur le moyeu
- \*\*P<sub>W</sub> : Pression de surface sur l'arbre



### REMISES

Qté	1+	2+	5+
Rem. Prix		-5%	Sur demande

Références	ØA	ØD	L1	L	L2	Vis M	Couple de serrage TA (Nm)	Couple transmissible T (Nm)	**P <sub>W</sub> (N/mm <sup>2</sup> )	**P <sub>N</sub> (N/mm <sup>2</sup> )	Prix Uni.
RTT20-47/SS	20	47	26	20	17	8xM6x18	8	110	133	57	52,98 €
RTT22-47/SS	22	47	26	20	17	8xM6x18	8	120	131	57	53,55 €
RTT24-50/SS	24	50	26	20	17	9xM6x18	8	150	125	60	55,35 €
RTT25-50/SS	25	50	26	20	17	9xM6x18	8	155	120	60	54,48 €
RTT28-55/SS	28	55	26	20	17	9xM6x18	8	170	107	55	58,30 €
RTT30-55/SS	30	55	26	20	17	9xM6x18	8	185	100	55	57,45 €
RTT32-60/SS	32	60	26	20	17	12xM6x18	8	265	125	66	62,73 €
RTT35-60/SS	35	60	26	20	17	12xM6x18	8	290	114	67	62,83 €
RTT38-65/SS	38	65	26	20	17	15xM6x18	8	390	131	77	72,48 €
RTT40-65/SS	40	65	26	20	17	15xM6x18	8	410	125	77	71,75 €
RTT42-75/SS	42	75	32	24	20	12xM8x22	18	595	138	78	93,45 €
RTT45-75/SS	45	75	32	24	20	12xM8x22	18	635	129	78	91,05 €
RTT48-80/SS	48	80	32	24	20	12xM8x22	18	680	121	73	105,73 €
RTT50-80/SS	50	80	32	24	20	12xM8x22	18	700	116	73	113,10 €

Dimensions en mm