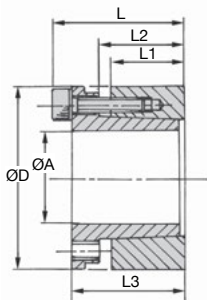


## RT70

## Couple moyen / élevé

- Se place entre l'arbre et l'alésage
- Couple transmissible important
- Pression uniformément répartie
- Montage et démontage facile
- Pas de jeu
- **Élimine les concentrations de contraintes dues aux rainures de clavette**
- Augmente la section résistante de l'arbre
- Résiste aux mouvements alternés
- Matière :  
Acier  
Vis DIN912 classe 12.9

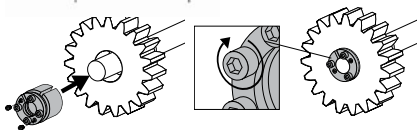


### Options

- Autres diamètres disponibles (jusqu'à un alésage d=180mm)

### Info.

- \*\*PN : Pression de surface sur le moyeu
- \*\*Pw : Pression de surface sur l'arbre



### REMISES

Qté	1+	6+	20+	40+	60+	100+
Rem.	Prix -10%	-15%	-20%	-25%	Sur demande	

Références	ØA	ØD	L1	L2	L3	L	Couple transmissible (Nm)	Pw** (N/mm²)	PN** (N/mm²)	Vis de serrage Nbre.	Type	Couple de serrage (Nm)	Stock*	Prix Uni. 1 à 5
RT70-19-47	19	47	26	31	39	45	350	228	98	4	M6x25	17	✓	13,43 €
RT70-20-47	20	47	26	31	39	45	390	231	100	4	M6x25	17	✓	13,43 €
RT70-22-47	22	47	26	31	39	45	440	220	95	4	M6x25	17	✓	13,43 €
RT70-24-50	24	50	26	31	39	45	519	215	102	6	M6x25	17	-	14,02 €
RT70-25-50	25	50	26	31	39	45	590	230	105	6	M6x25	17	✓	14,02 €
RT70-28-55	28	55	26	31	39	45	700	220	110	6	M6x25	17	✓	15,92 €
RT70-30-55	30	55	26	31	39	45	760	200	120	6	M6x25	17	✓	15,92 €
RT70-32-60	32	60	26	31	39	45	930	230	114	8	M6x25	17	✓	17,27 €
RT70-35-60	35	60	26	31	39	45	1030	200	119	8	M6x25	17	✓	17,27 €
RT70-38-65	38	65	26	31	39	45	1240	210	124	8	M6x25	17	✓	19,62 €
RT70-40-65	40	65	26	31	39	45	1350	200	125	8	M6x25	17	✓	19,62 €
RT70-42-75	42	75	30	36	47	55	2170	236	140	6	M8x30	41	-	26,27 €
RT70-45-75	45	75	30	36	47	55	2350	236	140	6	M8x30	41	✓	26,27 €
RT70-48-80	48	80	30	36	47	55	2510	218	135	6	M8x30	41	✓	29,36 €
RT70-50-80	50	80	30	36	47	55	2580	218	135	6	M8x30	41	✓	29,36 €
RT70-55-85	55	85	30	36	47	55	3200	223	145	8	M8x30	41	✓	33,52 €
RT70-60-90	60	90	30	36	47	55	3380	198	157	8	M8x30	41	✓	35,97 €
RT70-65-95	65	95	30	36	47	55	4160	213	140	8	M8x30	41	-	38,70 €
RT70-70-110	70	110	40	46	57	67	6840	225	143	8	M10x35	83	✓	59,06 €

\*Dans la limite du disponible - Dimensions en mm