

- Kit de filets rapportés avec ou sans outils de pose
- 1 seule taille par boîte
- La longueur du filet correspond à $1,5 \times \varnothing$
- Matière Inox 304

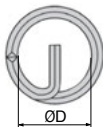
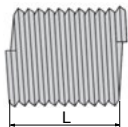


Taraud

- Les tarauds sont spécifiques aux inserts filetés (STI). Ne fonctionne pas avec des tarauds métriques.

Info.

- Les boîtes avec outils de pose comprennent 1 foret, 1 taraud, 1 outil de pose et 1 rupteur.



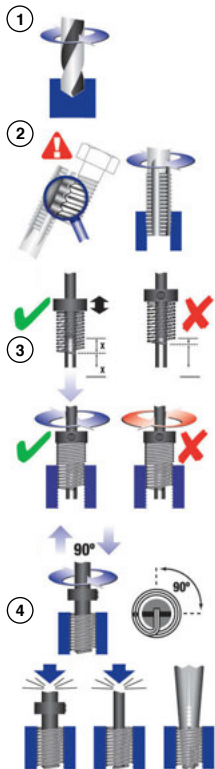
REMISES

Qté	1+	5+	10+	15+
Rem. Prix	-5%	-10%	Sur demande	

Références	ØD	Pas	L	Ø Perçage	Qté par boîte	Stock*	Prix Uni. 1 à 4
Kit avec outils de pose							
PWC-M3/KIT	M3	0,50	4,5	3,2	20	✓	113,89 €
PWC-M4/KIT	M4	0,70	6,0	4,2	20	✓	113,89 €
PWC-M5/KIT	M5	0,80	7,5	5,2	20	✓	113,89 €
PWC-M6/KIT	M6	1,00	9,0	6,3	20	✓	120,03 €
PWC-M8/KIT	M8	1,25	12,0	8,3	20	✓	138,52 €
PWC-M10/KIT	M10	1,50	15,0	10,4	15	-	147,76 €
PWC-M12/KIT	M12	1,75	18,0	12,4	10	-	178,54 €
Sachet sans outils de pose							
PWC-M3/B	M3	0,50	4,5	3,2	10	✓	9,69 €
PWC-M4/B	M4	0,70	6,0	4,2	10	✓	9,69 €
PWC-M5/B	M5	0,80	7,5	5,2	10	✓	9,69 €
PWC-M6/B	M6	1,00	9,0	6,3	10	✓	9,69 €
PWC-M8/B	M8	1,25	12,0	8,3	10	✓	11,50 €
PWC-M10/B	M10	1,50	15,0	10,4	10	✓	13,02 €
PWC-M12/B	M12	1,75	18,0	12,4	10	✓	19,32 €

*Dans la limite du disponible - Dimensions en mm

Les filets rapportés Powercoil permettent de renforcer ou de réparer les taraudages avec un haut niveau de résistance. En première monte, ils permettent de renforcer des taraudages dans des matériaux tendres. En réparation, ils permettent de remettre en état tout type de taraudage.



① Percer un avant-trou pour éliminer le filet endommagé à l'aide d'un foret hélicoïdal ordinaire. Le foret de la dimension voulue est inclus dans les kits de réparation de filets allant jusqu'à M12. Le diamètre de taraudage requis est indiqué au recto de ce conditionnement.

② Utiliser le taraud spécifié pour pratiquer le pas de vis dans l'avant-trou dégagé. Pour tarauder un trou, il est conseillé d'utiliser une huile de coupe.
NOTA : Les filets rapportés nécessitent l'utilisation de tarauds STI (Screw Thread Insert) de diamètre légèrement plus grand que l'avant-trou pour obtenir un trou de diamètre correct. Toujours vérifier que le filetage et le pas du taraud correspondent à ceux de la vis que vous souhaitez insérer dans le trou fini.

③ Desserrer la vis sans tête et faire glisser le collet le long de la broche de l'appareil d'insertion de façon à ce que l'ergot entraîneur du filet rapporté soit positionné vers le milieu de l'appareil de pose.
NOTA : Ne pas positionner l'ergot tout en haut ou tout en bas de l'appareil de pose.
Utiliser l'appareil de pose pour visser le filet rapporté dans le trou taraudé en poussant légèrement vers le bas jusqu'à ce que la dernière spire soit à un demi-pas en dessous de la surface de la pièce.
NOTA : Ne pas tourner en sens inverse du filetage car l'ergot pourrait se rompre.

④ Dégager l'appareil de pose, faire pivoter de 90° et donner un coup sec vers le bas pour casser l'ergot du filet rapporté. Utiliser le rupteur d'ergot si celui-ci est fourni avec le kit.
NOTA : Pour les grands filets, utiliser une pince à becs longs.

Votre filet endommagé est maintenant réparé.
Le nouveau filet est normalement plus solide que le filet d'origine.