

# Pied d'ameublement réglable

Pour tube carré

PTCR

## Pied pour meuble avec réglage en hauteur simple

- Pour tubes carrés 20x20mm à 50x50mm
- Tourner pour régler en hauteur
- T° d'utilisation -30°C à +80°C
- Matières:

Thermoplastique PA12 noir

## Avantages

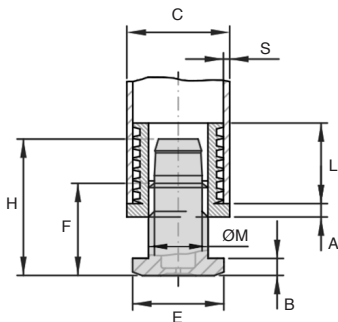
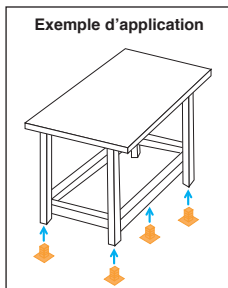
- Réglage en hauteur facile
- Montage facile dans le tube par emmanchement en force

## Info

- Vendu par multiple, nous contacter.



## Exemple d'application



## REMISES

Qté	1+	60+	100+	200+
Rem.	Prix -5% -10%			Sur demande

Référence	C	E	A	B	ØM	F	L	H	S	Prix uni. 1 à 59
PTCR20-M10	20	20	5	4	M10	24	16,7	-	1,5 - 2	1,88 €
PTCR25-M16	25	24	5	5	M16	22	20	34,5	1,5 - 2	2,08 €
PTCR30-M22	30	28	5	5	M22	20	19,5	45,5	1,5 - 2	1,96 €
PTCR35-M22	35	28	5	5	M22	21,5	29,3	34,5	1,5 - 2	3,04 €
PTCR40-M22	40	28	5	5	M22	21,5	29,3	34,5	1,5 - 2	3,48 €
PTCR50-M30	50	41	5	5	M30	28	29,3	45,5	1,5 - 2	4,72 €

\*Dans la limite du disponible - Dimensions en mm

# Pied d'ameublement télescopique **Inox** **Inx**

## PTMR

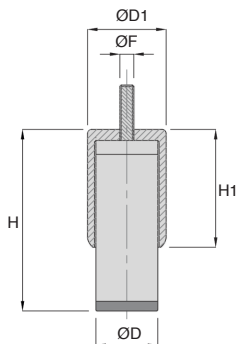
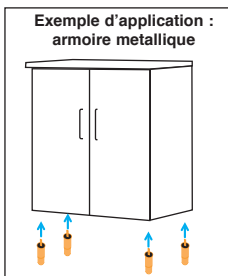
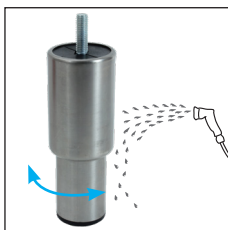
## A tige filetée

### Pied pour meuble avec réglage en hauteur simple

- Tourner pour régler en hauteur
- Matières:
  - Pied inox 304
  - Insert nylon renforcé fibre de verre
  - Semelle antiglisse PVC noir

### Avantages

- Réglage en hauteur facile
- Lors du lavage, l'eau s'écoule sur la partie extérieure du pied



### REMISES

Qté	1+	6+	10+	15+	20+
Rem.	Prix -5%	-10%	-15%	Sur demande	

Références	ØD	ØD1	H	H1	ØF	Charge statique(N)	Prix uni. 1 à 5
PTMR30-40-M10	30	40	80/110	67	M10x15	3000	21,39 €
PTMR44-56-M10	44,5	56,5	130/180	85	M10x30	5000	26,58 €
PTMR56-64-M10	56,5	64	130/180	85	M10x30	8000	29,25 €

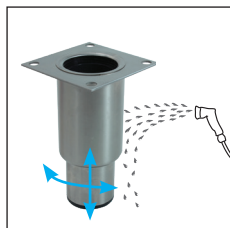
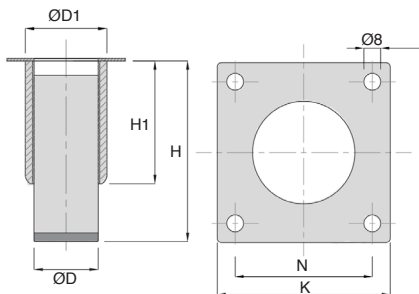
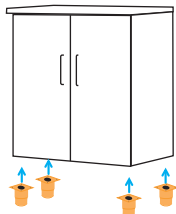
\*Dans la limite du disponible - Dimensions en mm

**Pied pour meuble avec réglage en hauteur simple**

- Tourner pour régler en hauteur
- Matières :  
Pied inox 304  
Insert nylon renforcé fibre de verre  
Semelle antiglisse PVC noir

**Avantages**

- Réglage en hauteur facile
- Lors du lavage, l'eau s'écoule sur la partie extérieure du pied

**Exemple d'application :  
armoires métalliques****REMISES**

Qté	1+	6+	10+	15+	20+
Rem.	Prix -5%	-10%	-15%	Sur demande	

Références	ØD	ØD1	H	H1	K	N	Charge statique(N)	Prix uni. 1 à 5
PTMC44-56-82	44,5	56,5	130/180	85	82	65	5000	31,23 €
PTMC56-64-82	56,6	64	130/180	85	82	65	8000	33,81 €

\*Dans la limite du disponible - Dimensions en mm