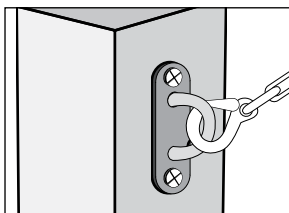
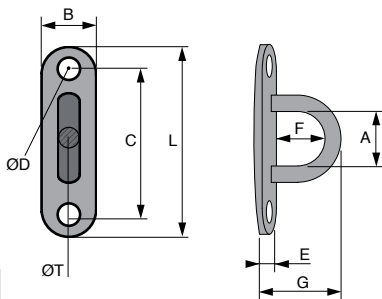


- **Platine à visser**

- Matière :  
Inox 316

### Info.

- La charge doit être dans l'axe de l'anneau pour ne pas la tordre



Exemple d'application

### REMISES

Qté	1+	20+	40+	60+	80+	100+
Rem. Prix	-5%	-10%	-15%	-20%	Sur demande	

Références	ØT	A	B	L	C	ØD	E	F	G	Poids (kg)	Stock*	Prix Uni. 1 à 19
PPO5-14/SS	5	14	15	45	35	4,5	2,8	13	21	0,019	✓	3,19 €
PPO6-16/SS	6	16	20	60	45	5	2,8	15	25	0,040	✓	4,93 €
PPO8-20/SS	8	20	26	80	60	5,5	2,8	23	33	0,065	✓	8,12 €

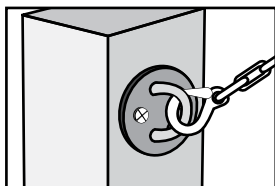
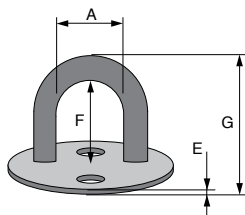
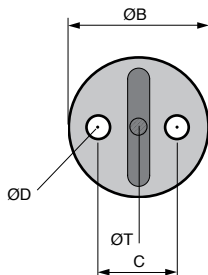
\*Dans la limite du disponible - Dimensions en mm

- **Platine à visser**

- Matière :  
Inox 316

### Info.

- La charge doit être dans l'axe de l'anneau pour ne pas la tordre



Exemple d'application

### REMISES

Qté	1+	20+	40+	60+	80+	100+
Rem. Prix		-5%	-10%	-15%	-20%	Sur demande

Références	ØT	A	ØB	C	ØD	E	F	G	Poids (kg)	Stock*	Prix Uni. 1 à 19
PPR5-13/SS	5	13	33	20	4	2,8	13	21	0,023	✓	3,82 €
PPR6-17/SS	6	17	40	23	4,5	2,8	17	26	0,030	✓	5,50 €
PPR8-20/SS	8	20	50	29	5	2,8	22	33	0,068	-	8,71 €

\*Dans la limite du disponible - Dimensions en mm

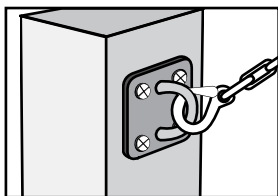
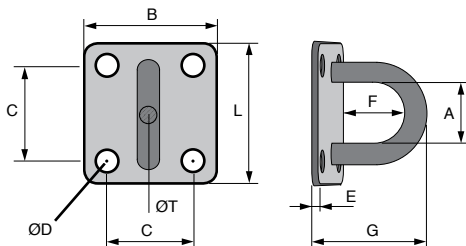
- **Platine à visser**

- Matière :

Inox 316

### Info.

- La charge doit être dans l'axe de l'anneau pour ne pas la tordre



Exemple d'application

### REMISES

Qté	1+	20+	40+	60+	80+	100+
Rem. Prix	-5%	-10%	-15%	-20%	Sur demande	

Références	ØT	A	B	L	ØD	C	E	F	G	Poids (kg)	Stock*	Prix Uni. 1 à 19
PPC5-16/SS	5	16	30	35	5	19	2,8	15	23	0,027	-	3,85 €
PPC6-20/SS	6	20	35	40	5,5	24	2,8	17	26	0,040	✓	5,17 €
PPC8-23/SS	8	23	40	50	5,5	29	2,8	21	32	0,068	✓	8,02 €

\*Dans la limite du disponible - Dimensions en mm