

# Poignée de cartérisation **multi-secteurs**

## PO

## Montage en vis-à-vis

- **Idéale pour une utilisation face à face :**

poignée **PO** avec poignée **PO-M**  
(voir exemple d'utilisation)

- Couleur : noir mat

- Matières :

Poignée : technopolymère renforcé  
de fibres de verre

Insert : laiton (poignée PO-M)

- **Poignée PO** : avec trou lisse pour  
vis à tête cylindrique

- **Poignée PO-M** : avec insert  
borgne taraudé



Poignée  
PO



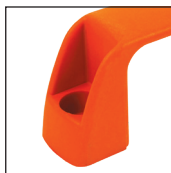
Poignée  
PO-M



Noir



**Rouge : sécurité**  
Ajouter : /R  
à la fin de la référence



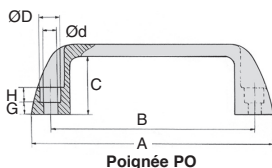
**Orange :**  
**meubler, cuisine**  
Ajouter : /O  
à la fin de la référence



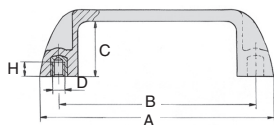
**Gris : alimentaire**  
Ajouter : /G  
à la fin de la référence



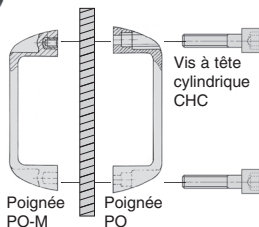
**Blanc : médical**  
Ajouter : /W  
à la fin de la référence



Poignée PO



Poignée PO-M



Utilisation face à face

**REMISES**

Qté	1+	6+	20+	50+	100+	250+
Rem.	Prix	-5%	-10%	-15%	-20%	Sur demande

Références	B	A	E	F	C	G	H	ØD	Ød	Stock*	Prix Uni. 1 à 5
<b>Avec trou lisse</b>											
PO93-6	93,5	112	21	36	30	6	7	10,5	6,5	✓	3,78 €
PO117-6	117	139	26	41	34	6	9	10,5	6,5	✓	4,12 €
PO117-8	117	139	26	41	34	6	9	13,0	8,5	✓	4,12 €
PO132-6	132	156	27	45	37	9	7	10,5	6,5	✓	5,61 €
PO132-8	132	156	27	45	37	7	9	13,0	8,5	✓	8,25 €
PO179-8	179	204	28	50	42	8	9	13,0	8,5	✓	8,25 €
<b>Avec trou taraudé</b>											
PO93-M6	93,5	112	21	36	30	-	9	M6	-	✓	5,79 €
PO117-M6	117	139	26	41	34	-	9	M6	-	✓	6,08 €
PO117-M8	117	139	26	41	34	-	9	M8	-	✓	6,08 €
PO132-M6	132	156	27	45	37	-	9	M6	-	✓	6,80 €
PO132-M8	132	156	27	45	37	-	9	M8	-	✓	6,80 €
PO179-M8	179	204	28	50	42	-	9	M8	-	✓	9,84 €

\*Dans la limite du disponible - Dimensions en mm