

# Poignée de cartérisation **multi-secteurs**

## PO

## Montage en vis-à-vis

- **Idéale pour une utilisation face à face :**

poignée **PO** avec poignée **PO-M**

(voir exemple d'utilisation)

- Couleur : noir mat

- Matières :

Poignée : technopolymère renforcé  
de fibres de verre

Insert : laiton (poignée PO-M)

- **Poignée PO** : avec trou lisse pour

vis à tête cylindrique

- **Poignée PO-M** : avec insert

borgne taraudé



Poignée  
PO



Poignée  
PO-M



Noir



Rouge : sécurité

Ajouter : /R

à la fin de la référence



Orange :  
mobilier, cuisine

Ajouter : /O

à la fin de la référence



Gris : alimentaire

Ajouter : /G

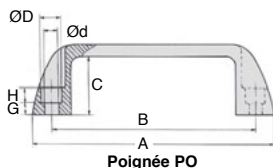
à la fin de la référence



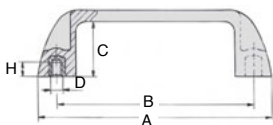
Blanc : médical

Ajouter : /B

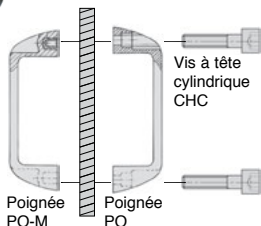
à la fin de la référence



Poignée PO



Poignée PO-M



Utilisation face à face

## REMISES

Qté	1+	6+	20+	50+	100+	250+
Rem.	Prix	-5%	-10%	-15%	-20%	Sur demande

Références	B	A	E	F	C	G	H	ØD	Ød	Stock*	Prix Uni. 1 à 5
<b>Avec trou lisse</b>											
PO93-6	93,5	112	21	36	30	6	7	10,5	6,5	✓	3,78 €
PO117-6	117	139	26	41	34	6	9	10,5	6,5	✓	4,12 €
PO117-8	117	139	26	41	34	6	9	13,0	8,5	✓	4,12 €
PO132-6	132	156	27	45	37	9	7	10,5	6,5	✓	5,61 €
PO132-8	132	156	27	45	37	7	9	13,0	8,5	✓	8,25 €
PO179-8	179	204	28	50	42	8	9	13,0	8,5	✓	8,25 €
<b>Avec trou taraudé</b>											
PO93-M6	93,5	112	21	36	30	-	9	M6	-	✓	5,79 €
PO117-M6	117	139	26	41	34	-	9	M6	-	✓	6,08 €
PO117-M8	117	139	26	41	34	-	9	M8	-	✓	6,08 €
PO132-M6	132	156	27	45	37	-	9	M6	-	✓	6,80 €
PO132-M8	132	156	27	45	37	-	9	M8	-	✓	6,80 €
PO179-M8	179	204	28	50	42	-	9	M8	-	✓	9,84 €

\*Dans la limite du disponible - Dimensions en mm

# Poignée de manutention



PHT Pour hautes températures jusqu'à + 250°C

## Poignée de manutention résistante aux températures élevées

T° d'utilisation :

Fonctionnement continu: max + 150-160°C

Fonctionnement temporaire: max + 250°C

Matière :

Thermoplastique PPA, renforcé fibres de verre, finition noir

**NOUVEAU !**



Trou traversant

## Applications

- Fours

- Machines avec production de chaleur

## Montage

- Le trou de fixation permet de fixer la poignée de manutention avec une vis à tête cylindrique ou à tête hexagonale.

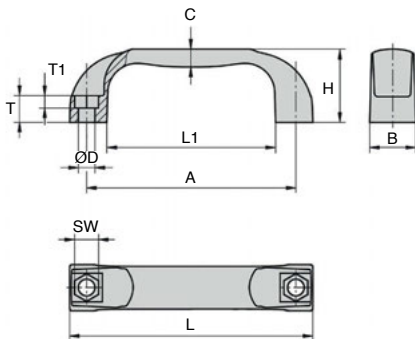
- Fixation en façade ou par l'arrière



150°C  
En continu



250°C  
En pointe



## REMISES

Qté	1+	6+	20+	50+
Rem. Prix	-5%	-15%	Sur demande	

Références	A	B	C	ØD	H	L	L1	SW	T	T1	Charge (N)	Prix Uni. 1 à 5
PHT-117	117	26	10	9	41	136	94	13	15	8	1500	8,11 €
PHT-132	132	27	11	9	44	154	112	13	16	8	1500	12,87 €

Dimensions en mm



# Poignée de manutention

Pour hautes températures jusqu'à + 250°C PHT<sub>SS</sub>

## - Poignée de manutention résistante aux températures élevées

- T° d'utilisation :

Fonctionnement continu: max + 150-160°C

Fonctionnement temporaire: max + 250°C

- Matière :

Thermoplastique PPA, renforcé fibres de verre,  
 finition noir

Insert taraudé inox

**NOUVEAU !**



## Applications

- Cette poignée de manutention se distingue par son volume imposant et sa prise en main agréable.

- Facile à nettoyer grâce à son design fermé et lisse.

- Pour l'industrie agro-alimentaire ou médicale.

## Montage

- Fixation par l'arrière



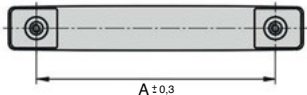
150°C

En continu

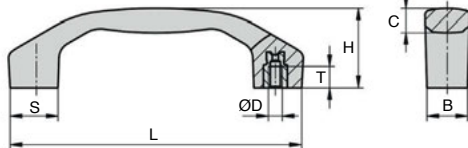


250°C

En pointe



Avec insert inox



## REMISES

Qté	1+	6+	20+	50+
Rem. Prix	-5%	-15%	Sur demande	

Références	A	B	C	ØD	H	L	S	T	Charge (N)	Prix Uni. 1 à 5
PHT-100/SS	100	17	10,3	M5	34,0	122,5	20	9	1000	17,25 €
PHT-120/SS	120	21	12,4	M6	41,0	146,0	24	12	1000	20,68 €
PHT-140/SS	140	24	15,4	M8	46,5	170,0	28	12	1000	28,46 €

Dimensions en mm

Tél/ **0 825 88 5000**  
Service 0,15 € / min  
+ prix appel

cial2@hpceurope.com

**HPC**

Tome ① 2021

① 147

# Poignée de cartérisation à fixation avant

## PGMT

## Acier ou **inox**

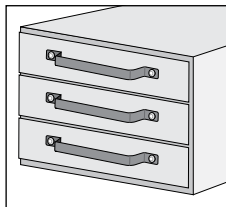
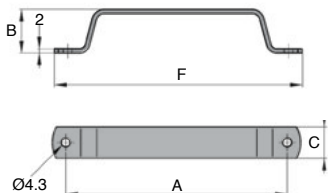
- Poignée de préhension pour pousser et tirer
- Montage par l'avant
- Matières :  
Acier galvanisé  
Inox 304

**Economique**



### Infos

- La poignée en acier galvanisé est fabriquée à partir d'acier prégalvanisé.
- Les chants de découpes et les trous de fixation ne sont donc pas galvanisés.



Exemple d'application

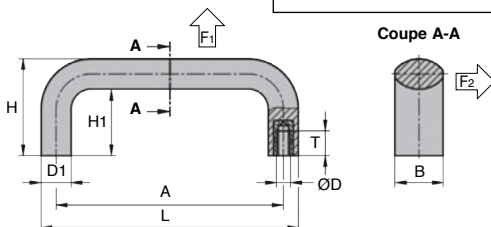
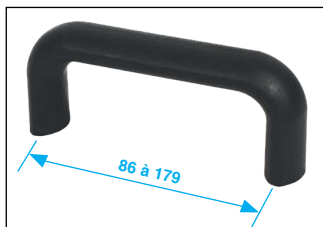
### REMISES

Qté	1+	6+	20+	50+
Rem. Prix	-5%	-15%	Sur demande	

Références	Matières	Finition	A	B	C	F	Masse (g)	Stock*	Prix Uni. 1 à 5
PGMT107-4/AG	Acier galvanisé	Brut	107	21	15	120	32	✓	3,78 €
PGMT107-4/SS	Inox 304	Ebavuré	107	21	15	120	32	✓	6,61 €

\*Dans la limite du disponible - Dimensions en mm

- Poignée de préhension pour pousser et tirer
- Montage par l'arrière
- Matières :  
Thermoplastique noir renforcé fibre de verre, insert taraudé en laiton



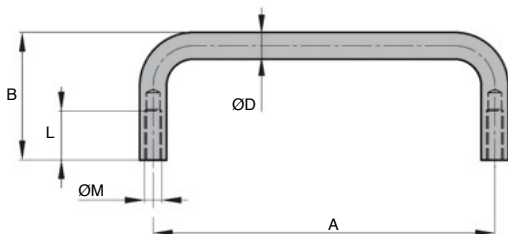
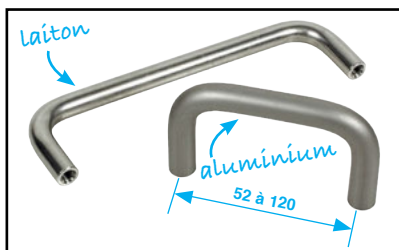
### REMISES

Qté	1+	6+	20+	50+
Rem. Prix	-5%	-15%	Sur demande	

Références	A	B	ØD	D1	H	H1	L	T	F1 (N)	F2 (N)	Stock*	Prix Uni. 1 à 5
PGM86-M5	86	20	M5	12,5	40	28	98,5	10	4000	1500	✓	7,00 €
PGM86-M6	86	20	M6	12,5	40	28	98,5	9	4000	1500	✓	7,37 €
PGM94-M5	94	20	M5	12,5	40	28	106,5	10	3300	1600	✓	7,34 €
PGM94-M6	94	20	M6	12,5	40	28	106,5	9	3300	1600	✓	7,55 €
PGM117-M5	117	25	M5	16,0	50	34	134,0	10	4400	1800	✓	7,80 €
PGM117-M6	117	25	M6	16,0	50	34	134,0	9	4400	1800	-	8,25 €
PGM117-M8	117	25	M8	16,0	50	34	134,0	14	4400	1800	✓	8,48 €
PGM120-M5	120	25	M5	16,0	50	34	134,0	10	5200	2400	-	8,02 €
PGM120-M6	120	25	M6	16,0	50	34	134,0	9	5200	2400	✓	8,48 €
PGM120-M8	120	25	M8	16,0	50	34	134,0	14	5200	2400	-	8,71 €
PGM132-M5	132	25	M5	16,0	50	34	148,0	10	3700	2600	✓	8,25 €
PGM132-M6	132	25	M6	16,0	50	34	148,0	9	3700	2600	-	8,94 €
PGM132-M8	132	25	M8	16,0	50	34	148,0	14	3700	2600	-	9,17 €
PGM150-M6	150	29	M6	18,0	58	40	168,0	15	5900	1900	-	9,76 €
PGM150-M8	150	29	M8	18,0	58	40	168,0	14	5900	1900	-	9,87 €
PGM150-M10	150	29	M10	18,0	58	40	168,0	14	5900	1900	-	10,55 €
PGM179-M8	179	29	M8	18,0	58	40	197,0	14	3800	3200	✓	11,37 €
PGM179-M10	179	29	M10	18,0	58	40	197,0	14	3800	3200	-	11,69 €

\*Dans la limite du disponible - Dimensions en mm

- Poignée de préhension pour pousser et tirer
- Montage par l'arrière
- Matières :
  - Aluminium anodisé incolore
  - Aluminium poli
  - Laiton chromé
  - Laiton nickelé



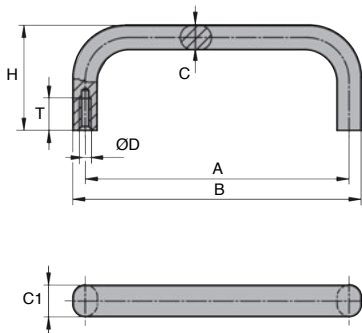
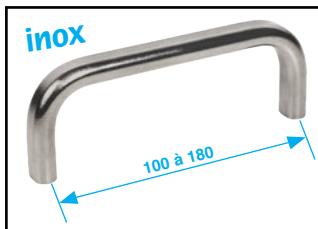
### REMISES

Qté	1+	6+	20+	50+
Rem.	Prix	-5%	-15%	Sur demande

Références	Matière	Finition	A	B	ØD	L	ØM	Masse (g)	Stock*	Prix Uni. 1 à 5
PGM52-M4/ALA	aluminium anodisé incolore		52	34	8	10	M4	14	✓	7,40 €
PGM80-M4/ALA	aluminium anodisé incolore		80	34	8	12	M4	17	-	8,25 €
PGM100-M4/ALP	aluminium poli		100	30	7	8	M4	14	✓	4,45 €
PGM100-M4/ALA	aluminium anodisé incolore		100	34	8	12	M4	20	✓	8,71 €
PGM100-M4/BRC	laiton chromé		100	30	7	8	M4	44	✓	6,84 €
PGM100-M4/BRN	laiton nickelé		100	30	7	8	M4	44	-	6,75 €
PGM120-M4/ALA	aluminium anodisé incolore		120	34	8	10	M4	23	✓	9,27 €

\*Dans la limite du disponible - Dimensions en mm

- Poignée de préhension pour pousser et tirer
- Montage par l'arrière
- Matière :  
Inox 304 poli satiné



### REMISES

Qté	1+	6+	20+	50+
Rem. Prix	-5%	-15%	Sur demande	

Références	A	B	C	C1	ØD	H	T	Charge (N)	Stock*	Prix Uni. 1 à 5
PGM100-M5/SS	100	108	8	12	M5	39	10	1000	✓	16,76 €
PGM120-M5/SS	120	128	8	12	M5	39	10	1000	✓	17,30 €
PGM150-M5/SS	150	160	10	15	M5	39	10	1000	✓	18,70 €
PGM180-M5/SS	180	190	10	15	M5	39	10	1000	✓	20,20 €

\*Dans la limite du disponible - Dimensions en mm

Tél/ **0 825 88 5000**  
Service 0,15 € / min  
+ prix appel



# Poignée encastrable à clipser

Stock

## PENC

## Thermoplastique

- Poignée de portage ou de pousser/tirer à clipser dans une tôle

Matière :

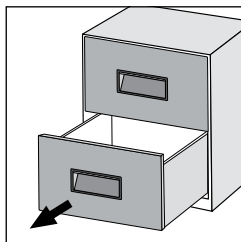
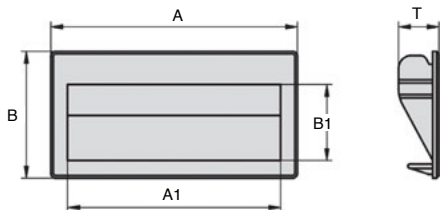
Thermoplastique noir (ABS)

### Info.

- La force de serrage est de 750N par paire dans l'acier et les boîtiers en tôle.

### Utilisation

- Idéal pour coffret métallique et tiroir



Exemple d'application

### REMISES

Qté	1+	6+	20+	50+	100+	250+
Rem. Prix	-5%	-10%	-15%	-20%	Sur demande	

Références	A	A1	B	B1	T	Ouverture de montage	Pour épaisseur de paroi (mm)	Charge (N)	Stock*	Prix Uni. 1 à 5
PENC40-90	90	79	40,0	30,0	16	83X34	0,75 à 1,5	375	✓	5,17 €
PENC56-110	110	95	56,3	33,8	18	103X49	0,75 à 1,5	375	-	5,83 €
PENC79-187	187	164	79,0	54,0	22	171X73	1,5 à 2	375	✓	7,59 €

\*Dans la limite du disponible - Dimensions en mm

Meilleure préhension

- Poignée de portage ou de pousser/tirer à visser ou riveter dans une façade

- Matière :

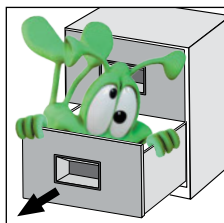
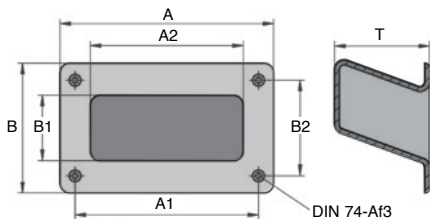
Thermoplastique noir (ABS)

**Info.**

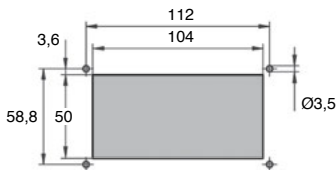
- Charge maxi : 500N par paire

**Utilisation**

- Idéal pour coffret métallique et tiroir



Exemple d'application



Logement de montage

**REMISES**

Qté	1+	6+	20+	50+	100+	250+
Rem.	Prix	-5%	-10%	-15%	-20%	Sur demande

Références	A	A1	A2	B	B1	B2	T	Charge (N)	Stock*	Prix Uni. 1 à 5
PENV79-131	131	112	94	79,0	40,0	58,8	58	250	✓	6,75 €

\*Dans la limite du disponible - Dimensions en mm

## PX PO

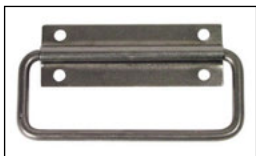
## Acier

### Poignée PX399-BR :

- La platine et l'anneau de poignée ne sont pas solidaires
- Platine : cambrée, métal de 10/10e
- Anneau : fil clair plié Ø4,9mm

### Poignée PO301-ZB :

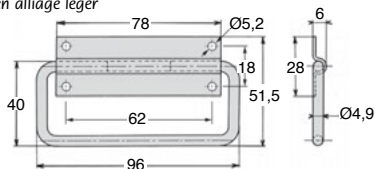
- Faible encombrement en hauteur
- L'anneau est solidaire de la platine
- Platine : emboutie, métal de 15/10e, 5 trous de fixation Ø5,5mm
- Anneau : fil Ø8mm en acier
- Éléments d'assemblage : 4 rivets forés Ø3 x 4 en alliage léger



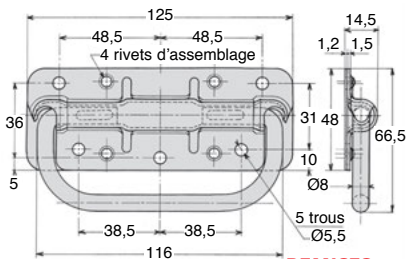
Poignée PX399-BR



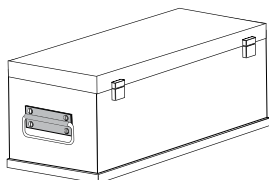
Poignée PO301-ZB



PX399-BR



PO301-ZB



Exemple d'application

### REMISES

Qté	1+	6+	20+	50+	100+	250+	400+
Rem.	Prix	-5%	-10%	-15%	-20%	-25%	Sur demande

Références	Finition	Fixation	Charge maxi par poignée (kg)	Masse (kg)	Stock*	Prix Uni. 1 à 5
<b>Poignée de portage ordinaire</b>						
PX399-BR	Brut	Avec trou	10	0,049	✓	1,41 €
<b>Poignée latérale à contreplaqué</b>						
PO301-ZB	Zingué blanc	Avec trou	60	0,023	✓	8,54 €

\*Dans la limite du disponible - Dimensions en mm