



Stock



## PFL Accouplement pour système asservi Couple : 0,5 à 10Nm

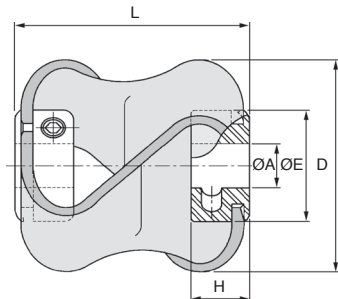
- **Mésalignement très important**
- Compact
- Résistant à la corrosion
- Résistance élevée aux acides, solvants, solutions alcalines, huiles, graisses et à l'ozone
- Grande rigidité torsionnelle
- Résistance élevée au déchirement
- Conserve sa flexibilité même à basse température

Fixation par vis de pression



### Caractéristiques

- Grande flexibilité angulaire, radiale et axiale
- Isole des vibrations
- Absorbe les chocs
- T° maxi. d'utilisation : -40°C à +100°C
- Vitesse maxi. : 3000 t/min
- Matières :  
Boucle : élastomère résistant Hytrel®  
Moyeu : acier zingué



| Références | Mésalignement |               |             |
|------------|---------------|---------------|-------------|
|            | axial (mm)    | angulaire (°) | radial (mm) |
| PFL28      | 4,5           | 10°           | 2,6         |
| PFL48      | 7,5           | 15°           | 3,2         |
| PFL58      | 8,5           | 15°           | 3,2         |
| PFL61      | 11,0          | 15°           | 3,2         |

### REMISES

| Qté  | 1+   | 6+   | 20+  | 40+         |
|------|------|------|------|-------------|
| Rem. | Prix | -15% | -20% | Sur demande |

| Références | ØA Alésages (mm) |       | D  | L (+/-1mm) | H    | ØE | Couple Maxi. (Nm) | Vis | Masse (g) | Stock* | Prix Uni. 1 à 5 |
|------------|------------------|-------|----|------------|------|----|-------------------|-----|-----------|--------|-----------------|
|            | standard         | maxi. |    |            |      |    |                   |     |           |        |                 |
| PFL28-6    | 6 x 6            | 9,53  | 27 | 27         | 7,9  | 18 | 0,5               | M3  | 25        | ✓      | 39,74 €         |
| PFL28-8    | 8 x 8            | 9,53  | 27 | 27         | 7,9  | 18 | 0,5               | M3  | 25        | ✓      | 39,74 €         |
| PFL48-10   | 10 x 10          | 12,70 | 48 | 48         | 12,7 | 25 | 1,8               | M4  | 92        | ✓      | 46,40 €         |
| PFL48-12   | 12 x 12          | 12,70 | 48 | 48         | 12,7 | 25 | 1,8               | M4  | 92        | ✓      | 46,40 €         |
| PFL58-12   | 12 x 12          | 16,00 | 54 | 55         | 16   | 28 | 5,0               | M5  | 124       | ✓      | 52,63 €         |
| PFL58-14   | 14 x 14          | 16,00 | 54 | 55         | 16   | 28 | 5,0               | M5  | 124       | ✓      | 52,63 €         |
| PFL61-14   | 14 x 14          | 16,00 | 56 | 56         | 16   | 28 | 10,0              | M6  | 136       | ✓      | 60,19 €         |
| PFL61-16   | 16 x 16          | 16,00 | 56 | 56         | 16   | 28 | 10,0              | M6  | 136       | ✓      | 60,19 €         |

\*Dans la limite du disponible - Dimensions en mm