

# Bouton croisillon en plastique détectable New

**PDM** Thermoplastique identifiable aux détecteurs de métaux

- **Élément de manoeuvre pour secteur sensible**
- En cas de casse pendant la production dans des secteurs sensibles comme l'agro-alimentaire, les fragments de plastique sont facilement identifiés par les détecteurs de métaux, ce qui permet de les éliminer rapidement

- Matière :

Thermoplastique détectable (polyamide renforcé de fibre de verre), conforme UE10/2011 et FDA (couleur RAL7021)

Composants en inox poli 316L

- T° d'utilisation: -20°C à +100°C



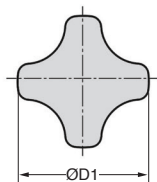
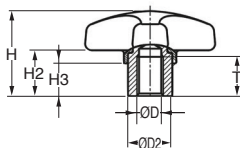
**NOUVEAU!**

## Application

- Industrie agroalimentaire
- Industrie pharmaceutique
- Industrie de l'emballage

## Info.

- Plastique "Métal Détectable"
- Volume de détection  $\geq 0,027 \text{ cm}^3$
- Matériaux de qualité alimentaire



Exemple d'application

## REMISES

Qté	1+	6+	10+	25+
Rem. Prix		-5%	-10%	Sur demande

Référence	ØD	ØD1	ØD2	H	H2	H3	T	Prix Uni. 1 à 5
PDM25-5	M5	25	10,0	18	9	7,0	9	10,88 €
PDM32-6	M6	32	13,5	22	12	9,5	12	13,24 €
PDM40-6	M6	40	13,5	26	14	10,0	12	16,51 €
PDM40-8	M8	40	13,5	26	14	10,0	12	16,51 €
PDM50-8	M8	50	19,0	32	18	12,0	17	22,45 €
PDM50-10	M10	50	19,0	32	18	12,0	17	22,45 €

Dimensions en mm

# New Bouton croisillon en plastique détectable

Thermoplastique identifiable aux détecteurs de métaux PDM

- Élément de manoeuvre pour secteur sensible
- En cas de casse pendant la production dans des secteurs sensibles comme l'agro-alimentaire, les fragments de plastique sont facilement identifiés par les détecteurs de métaux, ce qui permet de les éliminer rapidement

**NOUVEAU!**

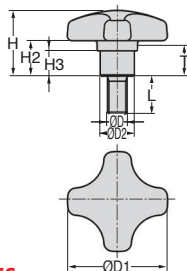


- Matière :

Thermoplastique détectable (polyamide renforcé de fibre de verre), conforme UE10/2011 et FDA (couleur RAL7021)

Composants en inox poli 316L

- T° d'utilisation: -20°C à +100°C



## Application

- Industrie agroalimentaire
- Industrie pharmaceutique
- Industrie de l'emballage

## Info.

- Plastique "Métal Détectable"
- Volume de détection  $\geq 0,027 \text{ cm}^3$
- Matériaux de qualité alimentaire



Exemple d'application

## REMISES

Qté	1+	6+	10+	25+
Rem. Prix		-5%	-10%	Sur demande

Référence	ØD	ØD1	ØD2	H	H2	H3	L	Prix Uni. 1 à 5
PDM25-5-10	M5	25	10	18	9	7	10	11,24 €
PDM25-5-15	M5	25	10	18	9	7	15	11,24 €
PDM25-5-20	M5	25	10	18	9	7	20	11,24 €
PDM32-6-10	M6	32	13,5	22	12	9,5	10	12,27 €
PDM32-6-15	M6	32	13,5	22	12	9,5	15	12,27 €
PDM32-6-20	M6	32	13,5	22	12	9,5	20	12,27 €
PDM32-6-25	M6	32	13,5	22	12	9,5	25	12,94 €
PDM32-6-30	M6	32	13,5	22	12	9,5	30	12,94 €
PDM40-8-15	M8	40	13,5	26	14	10	15	15,39 €
PDM40-8-20	M8	40	13,5	26	14	10	20	15,82 €
PDM40-8-25	M8	40	13,5	26	14	10	25	16,15 €
PDM40-8-30	M8	40	13,5	26	14	10	30	16,45 €
PDM40-8-40	M8	40	13,5	26	14	10	40	17,21 €
PDM40-8-50	M8	40	13,5	26	14	10	50	17,57 €
PDM50-10-20	M10	50	19	32	18	12	20	20,69 €
PDM50-10-25	M10	50	19	32	18	12	25	20,97 €
PDM50-10-30	M10	50	19	32	18	12	30	21,33 €
PDM50-10-40	M10	50	19	32	18	12	40	21,79 €
PDM50-10-50	M10	50	19	32	18	12	50	22,09 €
PDM50-10-60	M10	50	19	32	18	12	60	22,45 €

Dimensions en mm

# Bouton croisillon en plastique détectable New

## PDV Thermoplastique bleu identifiable visuellement

- **Élément de manoeuvre bleu outremer pour secteur sensible**
- En cas de casse pendant la production dans des secteurs sensibles comme l'agro-alimentaire, les fragments de plastique sont facilement identifiés visuellement, ce qui permet de les éliminer rapidement
- Matières :
  - Thermoplastique détectable visuellement (polyamide renforcé de fibre de verre), conforme UE10/2011 et FDA (couleur RAL5002)
  - Composants en inox poli 316L
- T° d'utilisation: -20°C à +100°C



**NOUVEAU!**

### Application

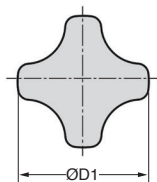
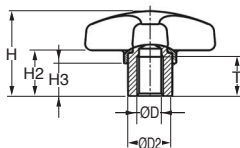
- Industrie agroalimentaire
- Industrie pharmaceutique
- Industrie de l'emballage

### Info.

- Matériaux de qualité alimentaire



Exemple d'application



### REMISES

Qté	1+	6+	10+	25+
Rem. Prix	-5%	-10%	Sur demande	

Référence	ØD	ØD1	ØD2	H	H2	H3	T	Prix Uni. 1 à 5
PDV25-5	M5	25	10	18	9	7	9	10,15 €
PDV32-6	M6	32	13,5	22	12	9,5	12	12,36 €
PDV40-6	M6	40	13,5	26	14	10	12	15,45 €
PDV40-8	M8	40	13,5	26	14	10	12	15,45 €
PDV50-8	M8	50	19	32	18	12	17	20,94 €
PDV50-10	M10	50	19	32	18	12	17	20,94 €

Dimensions en mm

# New Bouton croisillon en plastique détectable

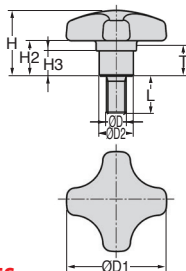
Thermoplastique bleu identifiable visuellement PDV

- Élément de manoeuvre bleu outremer pour secteur sensible
- En cas de casse pendant la production dans des secteurs sensibles comme l'agro-alimentaire, les fragments de plastique sont facilement identifiés visuellement, ce qui permet de les éliminer rapidement
- Matières :

Thermoplastique détectable visuellement (polyamide renforcé de fibre de verre), conforme UE10/2011 et FDA (couleur RAL5002)

Composants en inox poli 316L

- T° d'utilisation: -20°C à +100°C



## Application

- Industrie agroalimentaire
- Industrie pharmaceutique
- Industrie de l'emballage



Exemple d'application

## Info.

- Matériaux de qualité alimentaire

## REMISES

Qté	1+	6+	10+	25+
Rem. Prix	-5%	-10%	Sur demande	

Référence	ØD	ØD1	ØD2	H	H2	H3	L	Prix Uni. 1 à 5
PDV25-5-10	M5	25	10,0	18	9	7,0	10	10,51 €
PDV25-5-15	M5	25	10,0	18	9	7,0	15	10,51 €
PDV25-5-20	M5	25	10,0	18	9	7,0	20	10,51 €
PDV32-6-10	M6	32	13,5	22	12	9,5	10	11,42 €
PDV32-6-15	M6	32	13,5	22	12	9,5	15	11,42 €
PDV32-6-20	M6	32	13,5	22	12	9,5	20	11,42 €
PDV32-6-25	M6	32	13,5	22	12	9,5	25	12,06 €
PDV32-6-30	M6	32	13,5	22	12	9,5	30	12,06 €
PDV40-8-15	M8	40	13,5	26	14	10,0	15	14,36 €
PDV40-8-20	M8	40	13,5	26	14	10,0	20	14,76 €
PDV40-8-25	M8	40	13,5	26	14	10,0	25	15,06 €
PDV40-8-30	M8	40	13,5	26	14	10,0	30	15,39 €
PDV40-8-40	M8	40	13,5	26	14	10,0	40	16,03 €
PDV40-8-50	M8	40	13,5	26	14	10,0	50	16,36 €
PDV50-10-20	M10	50	19,0	32	18	12,0	20	19,33 €
PDV50-10-25	M10	50	19,0	32	18	12,0	25	19,54 €
PDV50-10-30	M10	50	19,0	32	18	12,0	30	19,91 €
PDV50-10-40	M10	50	19,0	32	18	12,0	40	20,33 €
PDV50-10-50	M10	50	19,0	32	18	12,0	50	20,60 €
PDV50-10-60	M10	50	19,0	32	18	12,0	60	20,94 €

Dimensions en mm