

Insert à coller Master-Plate®

MSP

Présentation



Les inserts à coller Master-Plate® sont des éléments simples pouvant se coller sur tous types de matériaux sans préparation particulière, permettant par la suite un assemblage vissé. Un insert Master-Plate® est constitué d'une base rectangulaire, carrée ou cylindrique et d'un écrou, un insert taraudé ou une tige filetée en inox 316L.

La grande variété de formes offre aux techniciens et aux designers de multiples solutions à leurs problèmes de fixation.

La colle, non fournie, devra être choisie en fonction du matériau support (voir Mise en oeuvre).

Domaine d'utilisation :

Automobile, ferroviaire, industrie nautique, transport, ameublement, construction...



Exemple d'application

Insert à coller Master-Plate® **rectangulaire**

Inox 316L

MSP

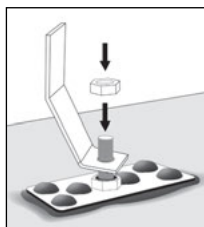
- Plaque inox à coller avec insert taraudé ou tige filetée
- Matière :
Inox 316L

Applications

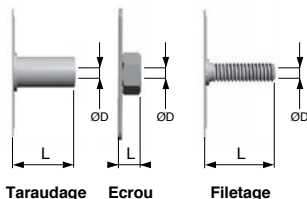
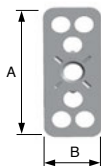
- Industrie, transport, bâtiment, ameublement

Infos

- Colle non-fournie
- Vendu par multiple, nous contacter



Exemple d'application



REMISES

Qté	1+	50+	100+	500+
Rem.	Prix	-10%	-20%	Sur demande

Références	A	B	ØD	L	Forme	Prix Uni. 1 à 49
MSP3815T-6-5/SS	38	15	M6	5	Taraudage	5,98 €
MSP3815E-5-4/SS	38	15	M5	4	Ecrrou	2,11 €
MSP3815E-6-5/SS	38	15	M6	5	Ecrrou	2,37 €
MSP3815E-8-6/SS	38	15	M8	6,5	Ecrrou	2,57 €
MSP3815F-5-12/SS	38	15	M5	12	Filetage	2,22 €
MSP3815F-5-16/SS	38	15	M5	16	Filetage	2,27 €
MSP3815F-6-16/SS	38	15	M6	16	Filetage	2,30 €
MSP3815F-6-20/SS	38	15	M6	20	Filetage	2,35 €

Dimensions en mm

Tél/ **0 825 88 5000**
Service 0,15 € / min
+ prix appel

cial2@hpceurope.com

HPC

Tome ① 2021

① 591

Insert à coller Master-Plate® cylindrique

MSP19
MSP20

Inox 316L

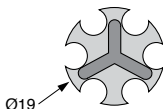
- Plaque inox à coller avec insert taraudé ou tige filetée
- Matière :
Inox 316L

Applications

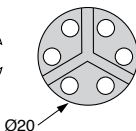
- Industrie, transport, bâtiment, ameublement

Infos

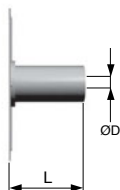
- Colle non-fournie
- Vendu par multiple, nous contacter



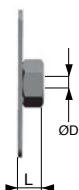
MSP19



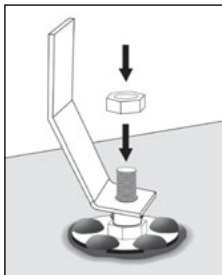
MSP20



Taraudage



Ecrou



Exemple d'application



REMISES

Qté	1+	50+	100+	500+
Rem.	Prix -10%	-20%	Sur demande	

Références	ØA	ØD	L	Forme	Prix Uni. 1 à 49
MSP19TB-5-20/SS	19	M5	20	Taraudage borgne	8,03 €
MSP19E-4-3/SS	19	M4	3,2	Ecrou	1,95 €
MSP19E-5-4/SS	19	M5	4	Ecrou	1,98 €
MSP20E-5-4/SS	20	M5	4	Ecrou	2,00 €

Dimensions en mm

Insert à coller Master-Plate® cylindrique Ø23

Inox 316L

MSP23

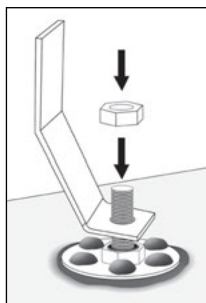
- Plaque inox à coller avec insert taraudé ou tige filetée
- Matière :
Inox 316L

Applications

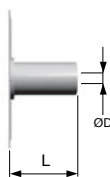
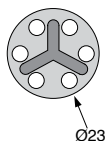
- Industrie, transport, bâtiment, ameublement

Infos

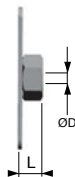
- Colle non-fournie
- Vendu par multiple, nous contacter



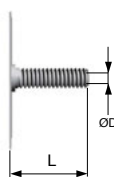
Exemple d'application



Taraudage



Ecrou



Filetage

REMISES

Qté	1+	50+	100+	500+
Rem.	Prix	-10%	-20%	Sur demande

Références	A	ØD	L	Forme	Prix Uni. 1 à 49
MSP23T-4-10/SS	23	M4	10	Taraudage	6,31 €
MSP23T-5-10/SS	23	M5	10	Taraudage	6,51 €
MSP23T-6-10/SS	23	M6	10	Taraudage	6,74 €
MSP23E-4-3/SS	23	M4	3,2	Ecrou	1,98 €
MSP23E-5-4/SS	23	M5	4	Ecrou	2,02 €
MSP23E-6-5/SS	23	M6	5	Ecrou	2,30 €
MSP23F-4-16/SS	23	M4	16	Filetage	2,11 €
MSP23F-4-20/SS	23	M4	20	Filetage	2,13 €
MSP23F-5-12/SS	23	M5	12	Filetage	2,13 €
MSP23F-6-25/SS	23	M6	25	Filetage	2,32 €

Dimensions en mm

Tél/ **0 825 88 5000**
Service 0,15 € / min
+ prix appel

cial2@hpceurope.com

HPC

Tome ① 2021

① 593

Insert à coller Master-Plate® cylindrique Ø38

MSP38

Inox 316L

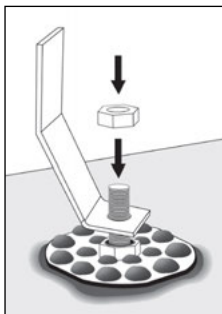
- Plaque inox à coller avec insert taraudé ou tige filetée
- Matière :
Inox 316L

Applications

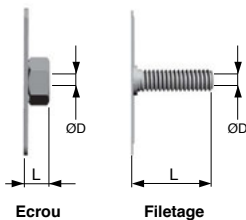
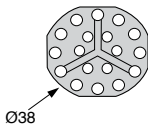
- Industrie, transport, bâtiment, ameublement

Infos

- Colle non-fournie
- Vendu par multiple, nous contacter



Exemple d'application



REMISES

Qté	1+	50+	100+	500+
Rem.	Prix -10%	-20%	Sur demande	

Références	ØA	ØD	L	Forme	Prix Uni. 1 à 49
MSP38EB-8-6/SS	38	M8	6,5	Ecrou borgne	3,20 €
MSP38E-8-6/SS	38	M8	6,5	Ecrou	3,20 €
MSP38F-6-40/SS	38	M6	40	Filetage	3,20 €
MSP38F-8-40/SS	38	M8	40	Filetage	3,61 €

Dimensions en mm

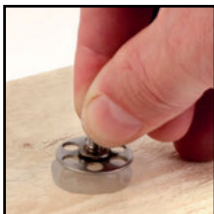
Insert à coller Master-Plate®

Mise en œuvre

MSP



Préparer la surface et mettre un plot de colle



Placer le Master-Plate® sur la colle



Appuyer de manière à faire ressortir la colle par les trous



Le Master-Plate® est prêt à être assemblé



Montage fini

Colle préconisée en fonction des matériaux du support :

Colle	Composite	Plastique	Bois	Métal	Pierre naturelle	Aggloméré	Verre
Plexus MA300	oo	oo	o	oo	o	oo	oo
LOCTITE9466	oo	o	oo	oo	oo	oo	oo
LOCTITE3425	oo	-	oo	oo	oo	oo	-

Légende : - non adapté o suffisant oo Bon

Sur PE, PA, PP et silicone, la colle ne peut adhérer

Pour le choix d'une colle adaptée, s'adresser à un revendeur de colle.

Tél/

0 825 88 5000
Service 0,15 € / min
+ prix appel

cial2@hpcurope.com

HPC

Tome ① 2021

① 595