

# Engrenage interne



## Module

## Acier ou plastique **usiné**

0,4   
1,0 

- Angle de pression 20°
- Matières :  
Acier 20NCD2 ou  
Plastique delrin  
(pièces usinées)



IN : Acier

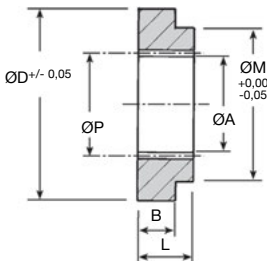
ZIN : Plastique

### Options

- Nombre de dents différent  
(100 dents mini. pour module 0,4,  
58 dents mini. pour module 1,0)
- Autres matières (inox, laiton..)

### Accessoires

- Engrenages droits du même module ex.  
G0,4..., ZG0,4..., G1, ZG1...



### REMISES ACIER

Qté	1+	6+	20+	40+
Rem. Prix	-12%	-25%	Sur demande	

### REMISES PLASTIQUE

Qté	1+	6+	30+
Rem. Prix	-22%	Sur demande	

Références		Z	Primitif Intérieur			Moyeu		Prix Un. 1 à 5			
Acier IN	Plastique ZIN	Dents	ØP	ØA	ØD	L	B	ØM	Acier IN	Plastique ZIN	
<b>Module 0,4</b>											
IN0.4-100	ZIN0.4-100	100	40	39,2	60	5	3	55	50,53 €	36,37 €	
IN0.4-120	ZIN0.4-120	120	48	47,2	75	5	3	70	56,53 €	40,61 €	
IN0.4-150	ZIN0.4-150	150	60	53,2	75	5	3	70	64,43 €	46,33 €	
IN0.4-200	ZIN0.4-200	200	80	79,2	125	5	3	100	85,71 €	61,64 €	
↓ <b>Au choix : tout engrenage jusqu'à cette taille</b> ↓											
IN0.4-400	ZIN0.4-400	400	160	159,2	225	5	3	200	171,08 €	98,06 €	
<b>Module 1,0</b>											
IN1-58	ZIN1-58	58	58	56	100	11	8	94	68,23 €	49,13 €	
IN1-60	ZIN1-60	60	60	58	100	11	8	94	69,12 €	49,74 €	
IN1-100	ZIN1-100	100	100	98	150	11	8	125	118,60 €	85,38 €	
↓ <b>Au choix : tout engrenage jusqu'à cette taille</b> ↓											
IN1-200	ZIN1-200	200	200	198	250	11	8	225	236,70 €	135,87 €	

Dimensions en mm