

Acier ou plastique **usiné**

Module



- Angle de pression 20°
- Matières :
Acier 20NCD2 ou
Plastique delrin (pièces usinées)

Options

- Nombre de dents différent
(41 dents mini. pour module 1,5 et
40 dents mini. pour module 2,0)
- Autres matières (inox, laiton..)

Accessoires

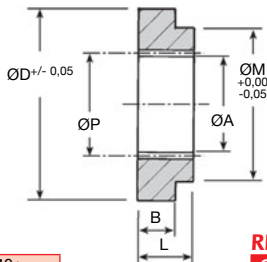
- Engrenages droits du même
module ex. G1,5..., ZG1,5..., G2..., ZG2...



IN : Acier



ZIN : Plastique



REMISES ACIER

Qté	1+	6+	20+	40+
Rem. Prix	-12%	-25%	Sur demande	

REMISES PLASTIQUE

Qté	1+	6+	30+
Rem. Prix	-22%	Sur demande	

Références		Z	Primitif	Intérieur				Moyeu	Prix Uni. 1 à 5		
Acier IN	Plastique ZIN	Dents	ØP	ØA	ØD	L	B	ØM	Acier IN	Plastique ZIN	
Module 1,5											
IN1.5-41	ZIN1.5-41	41	61,5	58	100	15	12	94	77,87 €	55,98 €	
IN1.5-60	ZIN1.5-60	60	90,0	87	150	15	12	125	119,72 €	86,10 €	
IN1.5-100	ZIN1.5-100	100	150,0	147	200	15	12	175	202,65 €	156,21 €	
↓ Au choix : tout engrenage jusqu'à cette taille ↓											
IN1.5-120	ZIN1.5-120	120	180,0	177	250	15	12	200	269,55 €	154,49 €	
Module 2,0											
IN2-40	ZIN2-40	40	80	76	150	15	12	125	107,51 €	75,24 €	
IN2-60	ZIN2-60	60	120	116	175	15	12	150	167,49 €	117,24 €	
IN2-80	ZIN2-80	80	160	156	220	15	12	200	220,43 €	154,30 €	
IN2-100	ZIN2-100	100	200	196	250	15	12	220	283,55 €	198,48 €	
↓ Au choix : tout engrenage jusqu'à cette taille ↓											
IN2-110	ZIN2-110	110	220	216	280	15	12	250	330,35 €	231,24 €	

Dimensions en mm

0 825 88 6000

Service 0,15 € / min
+ prix appel

Fax

cial2@hpceurope.com

HPC

Tome 4 2016

4 191