

- Angle de pression 20°
- Matières :
Acier 34C10 ou
Plastique delrin (pièces usinées)

Options

- Nombre de dents différent (51 dents minimum)
- Autres matières (inox, laiton..)
- Autre module jusqu'à Module 4

Accessoires

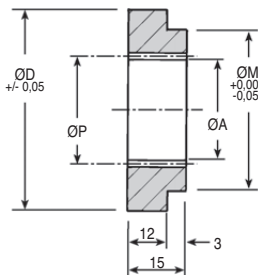
- Engrenages droits du même module ex. G1,25..., ZG1,25...



IN : Acier



ZIN : Plastique



REMISES ACIER

Qté	1+	6+	20+	40+
Rem.	Prix -12%-25% Sur demande			

REMISES PLASTIQUE

Qté	1+	6+	30+
Rem.	Prix -22% Sur demande		

Références		Z	Primitif	Intérieur	Moyeu	Prix Uni. 1 à 5		
ACIER IN	PLASTIQUE ZIN	Dents	ØP	ØA	ØM	ACIER IN	PLASTIQUE ZIN	
IN1.25-51	ZIN1.25-51	51	63,75	61,75	94	62,56 €	45,04 €	
IN1.25-60	ZIN1.25-60	60	75,00	72,50	94	67,05 €	48,29 €	
IN1.25-100	ZIN1.25-100	100	125,00	122,50	150	117,31 €	84,47 €	
↓ ↓		Au choix : tout engrenage jusqu'à cette taille					↓ ↓	
IN1,25-160	ZIN1,25-160	160	200,00	197,50	250	211,48 €	121,39 €	