

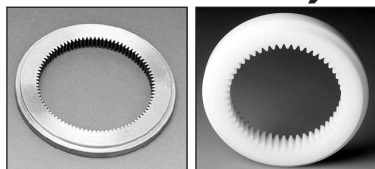
- Angle de pression 20°
- Matières :
Acier 34C10 ou
Plastique delrin (pièces usinées)

Options

- Nombre de dents différent (75 dents minimum)
- Autres matières (inox, laiton...)
- Autre module jusqu'à Module 4

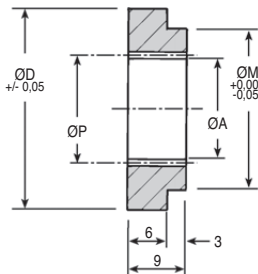
Accessoires

- Engrenages droits du même module ex. G0,8..., ZG0,8...



IN : Acier

ZIN : Plastique



REMISES ACIER

Qté	1+	6+	20+	40+
Rem.	Prix -12%-25% Sur demande			

REMISES PLASTIQUE

Qté	1+	6+	30+
Rem.	Prix -22% Sur demande		

Références		Z	Primitif	Intérieur	Moyeu		Prix Un. 1 à 5	
ACIER IN	PLASTIQUE ZIN	Dents	ØP	ØA	ØD	ØM	ACIER IN	PLASTIQUE ZIN
IN0.8-75	ZIN0.8-75	75	60	58,4	75	70	55,77 €	40,16 €
IN0.8-80	ZIN0.8-80	80	64	62,4	100	74	58,31 €	41,96 €
IN0.8-100	ZIN0.8-100	100	80	78,4	100	94	64,83 €	46,67 €
↓ ↓		Au choix : tout engrenage jusqu'à cette taille						
IN0.8-250	ZIN0.8-250	250	200	198,4	250	225	183,41 €	105,20 €